

Výběr lokality a staveniště HÚ v ČR

*Analýza území ČR
Fáze regionálního mapování
Mapy část B*

ENERGOPRŮZKUM PRAHA, spol. s r.o.

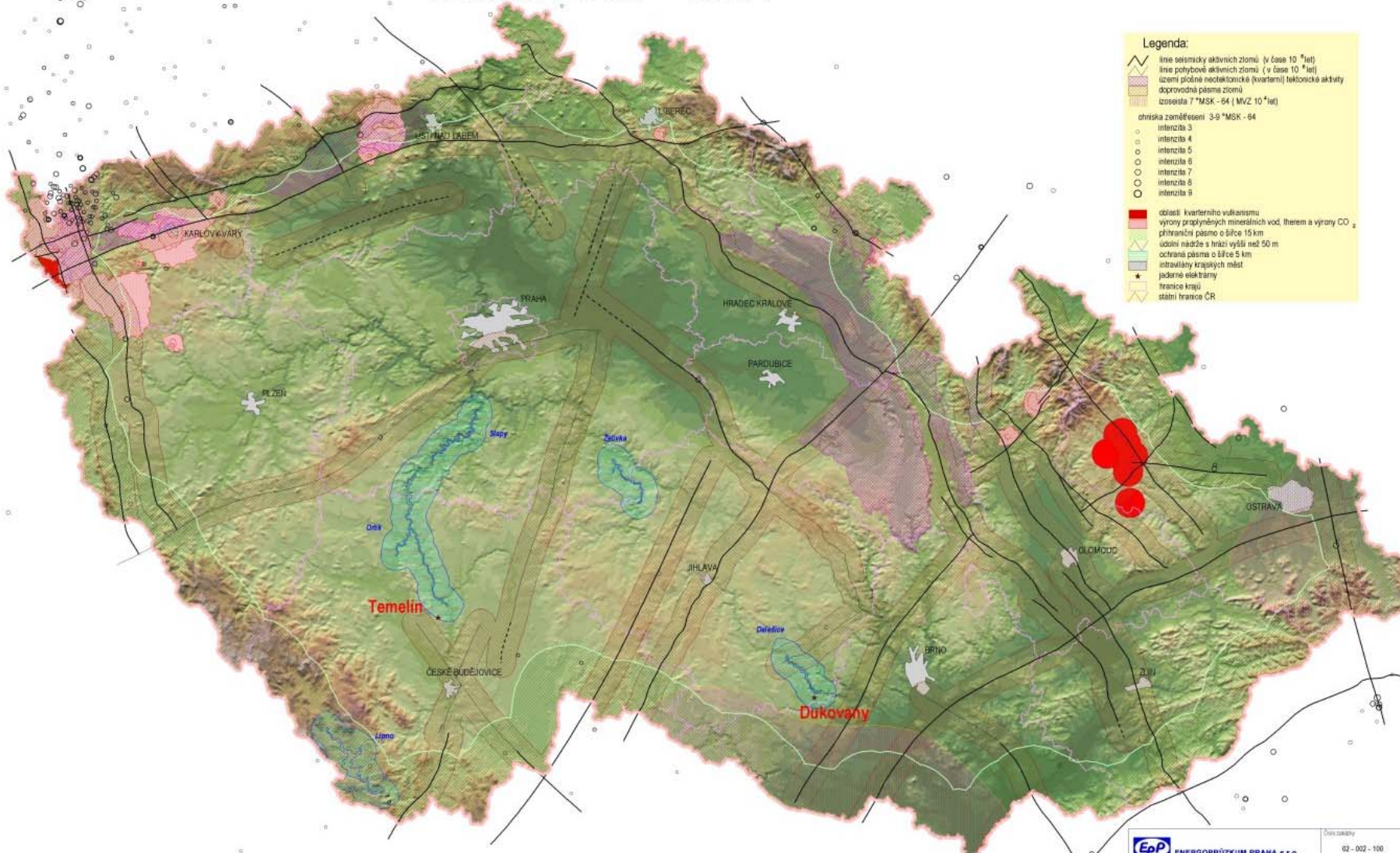
J. Piskač, P. Šimůnek,
I. Prachař, D. Tucauerová, B. Romportl, J. Blažek

Březen 2003

NEVHODNÁ ÚZEMÍ - KROK 1

Legenda:

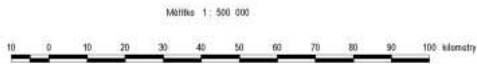
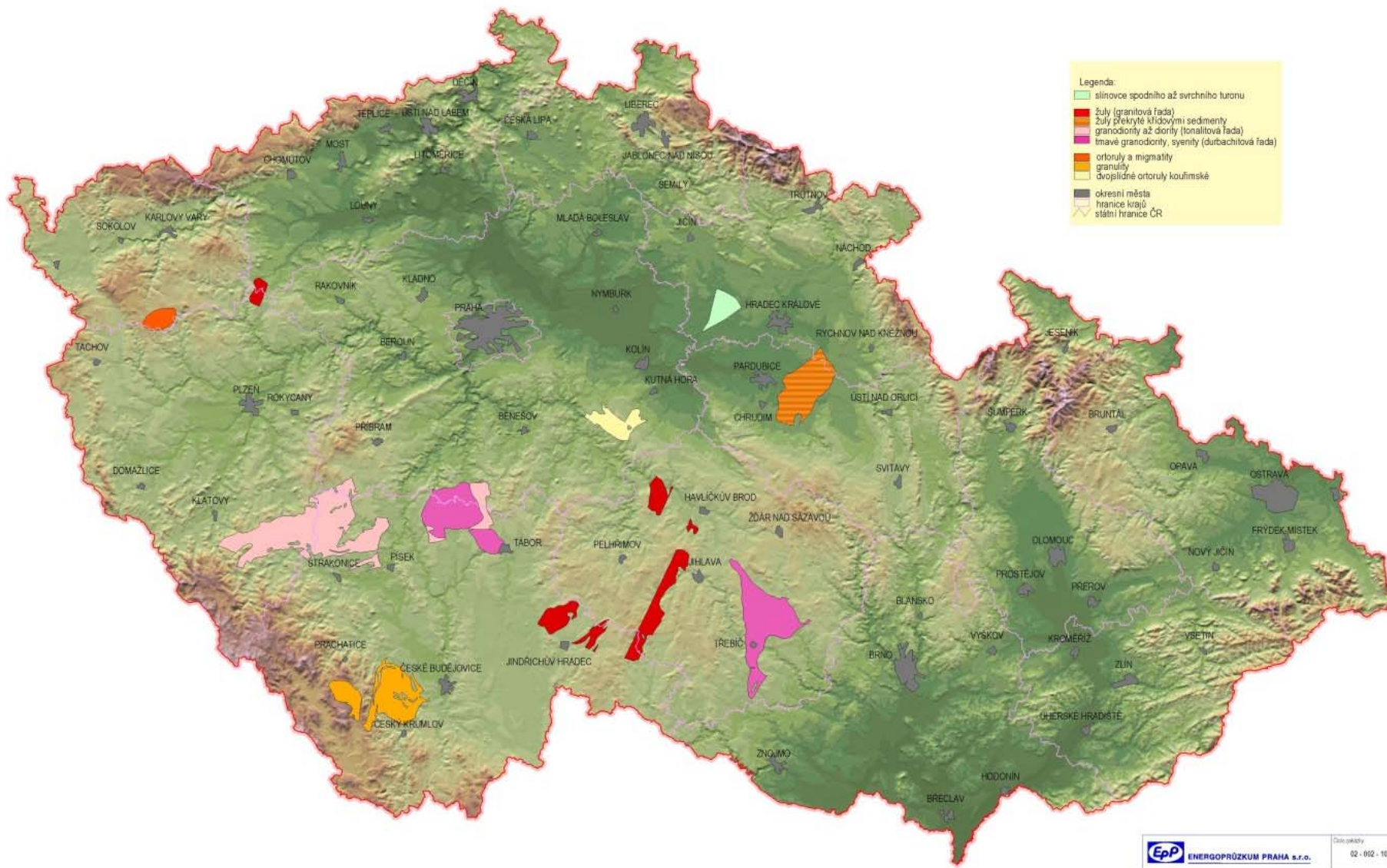
- line seismicky aktivních zón (v čase 10⁶ let)
- line pohybové aktivních zón (v čase 10⁶ let)
- území plošně neotektonické (kvartérní) tektonické aktivity
- doprovodná pásma zón
- zóna s 7^{MSK} - 64 (MVZ 10⁶ let)
- ohniska zemětřesení 3-9^{MSK} - 64
- intenzita 3
- intenzita 4
- intenzita 5
- intenzita 6
- intenzita 7
- intenzita 8
- intenzita 9
- oblasti kvartérního vulkanismu
- výrony prapřírodních mrtvolních vod, termem a výrony CO₂
- příhraniční pásmo o šířce 15 km
- údolní nádrže s hrází vyšší než 50 m
- ochranná pásma o šířce 5 km
- intravilány krajapských měst
- jaderné elektrárny
- hranice krajů
- státní hranice ČR



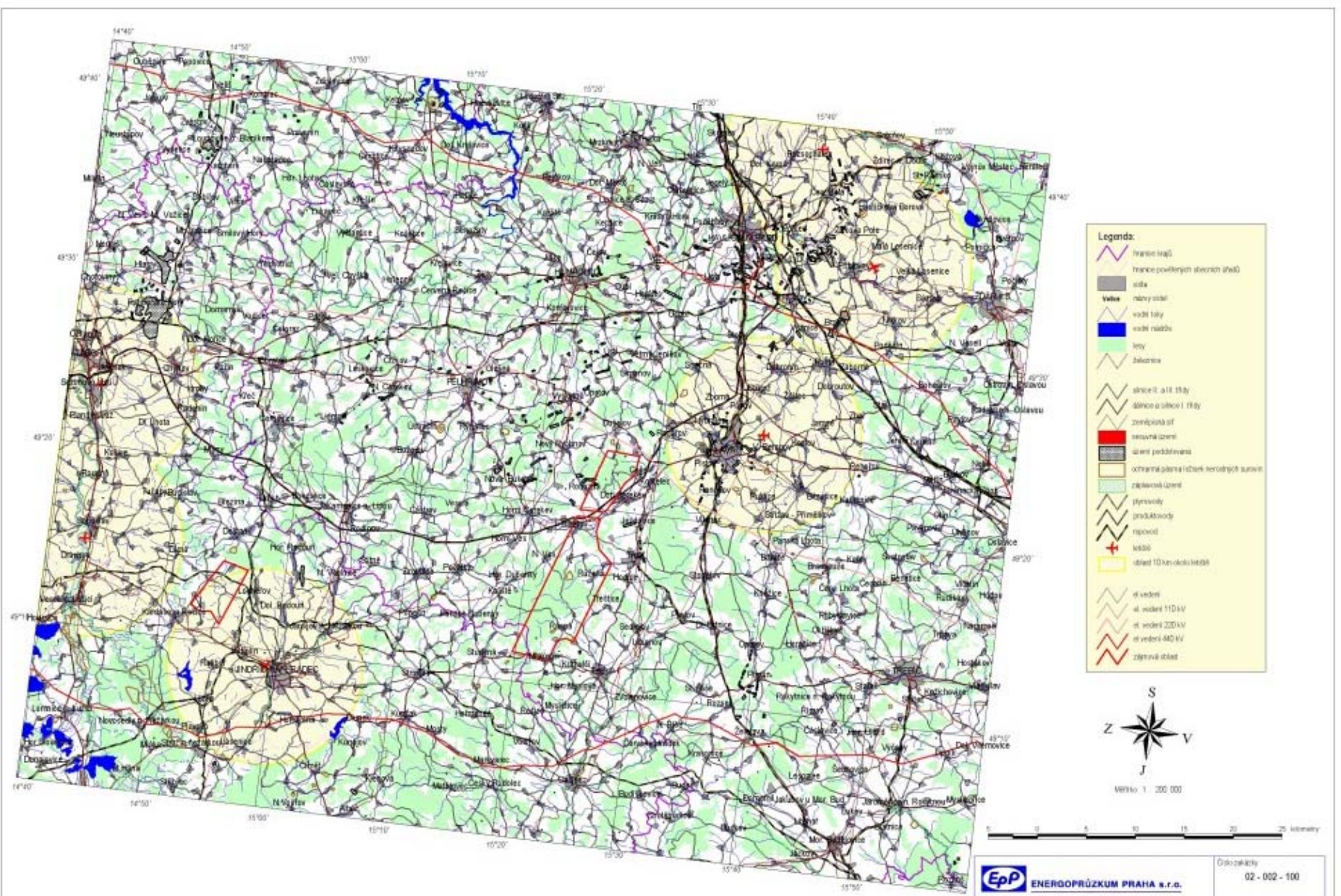
EpP ENERGOPROJEKT PRAHA s.r.o.		Dispozice
Název zakázky: Výběr lokality a stavění HÚ RAG		02 - 002 - 100
Název dokumentace: výzkum		Číslo dokumentu: 1
Nevhodná území - krok 1		Průběh číslo: 2279C
Měřítko: 1:500 000	Formát: A4	Číslo: 01/0001
Jméno: Tomáš Pávek	Titul: Ing.	Pracovní místo: INŽENÝR
Město: Praha	Adresa: Prácheňská 100/1	Pracovní místo: INŽENÝR
Město: Praha	Adresa: Prácheňská 100/1	Pracovní místo: INŽENÝR

Zpracoval:
EpP ENERGOPROJEKT PRAHA s.r.o.

OBLASTI S PŘEDPOKLADEM VHODNÝCH GEOLOGICKÝCH PODMÍNEK



ENERGOPRŮZKUM PRAHA s.r.o.		Datum vydání: 02 - 02 - 100
Název úlohy: Výběr lokality a staveniště HÚ RAO		
Název dokumentace: Oblasti s předpokladem vhodných geologických podmínek pro umístění HÚ - krok 2		Úroveň dokumentace: 2
Měřítko 1 : 500 000		Datum: 03/1/2003
Měřítko 1 : 500 000	Formát: A4	Číslo: 2271C
Měřítko 1 : 500 000	Měřítko 1 : 500 000	Měřítko 1 : 500 000
Měřítko 1 : 500 000	Měřítko 1 : 500 000	Měřítko 1 : 500 000



Legenda:

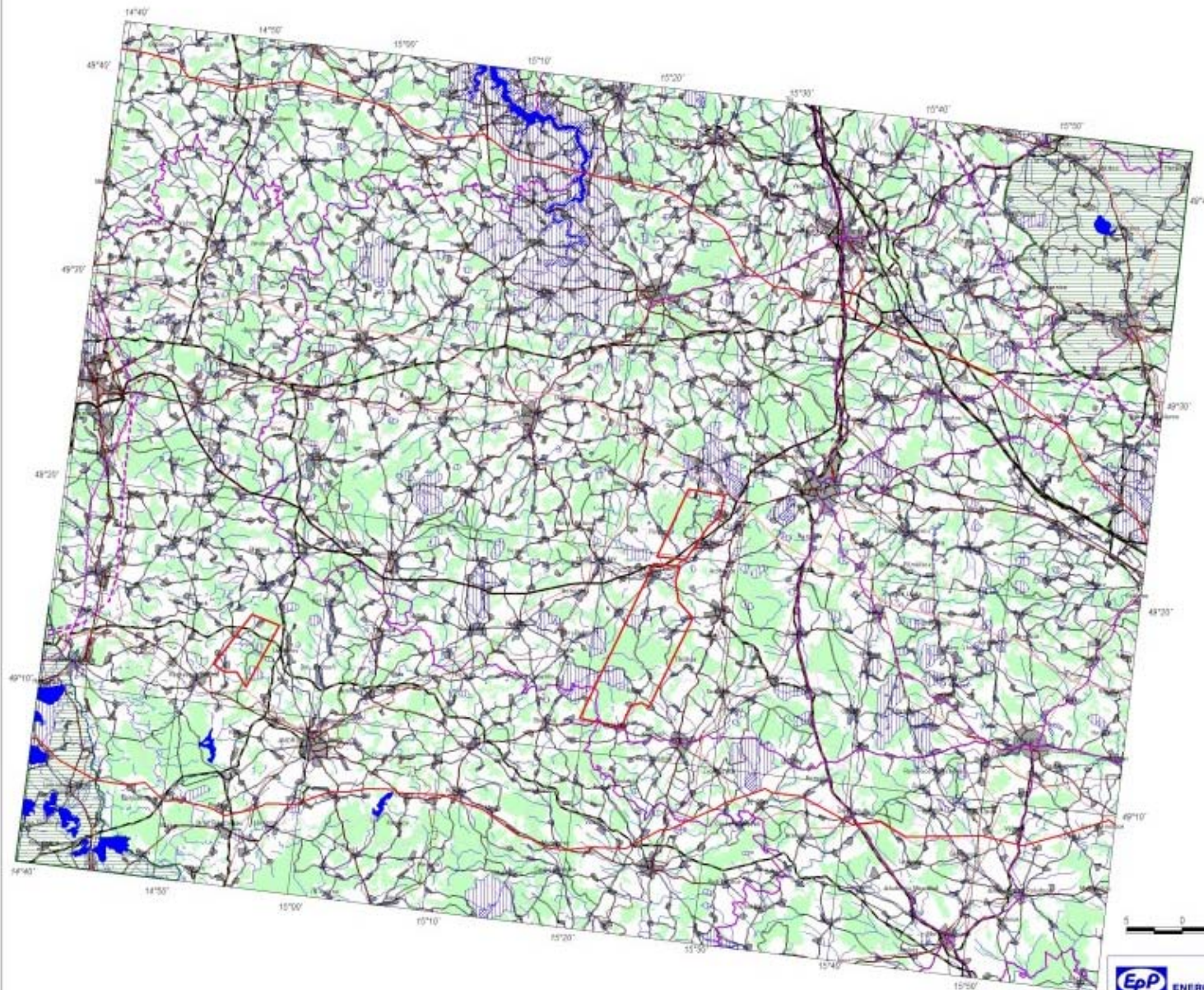
- hranice krajů
- hranice povodňových území (řeky)
- sídla
- náhorní náhorní
- vodní toky
- vodní nádrž
- lesy
- údolovina
- sídlice a sídla 1500
- sídlice a sídlice 1000
- zóna ochrany území
- území podřízenosti
- ochranná pásma území neustálených území
- zalesněná území
- plynovody
- plynokabely
- ropovody
- křižovatka
- území 10 km okolo sídla
- 4 kV vedení
- 4 kV vedení 110 kV
- 4 kV vedení 220 kV
- 4 kV vedení 400 kV
- územní území



Měřítko 1 : 200 000



EP ENERGOPRŮŽKUM PRAHA s.r.o.		Číslo zakázky	02 - 002 - 100
Název zakázky Výběr lokality a stavení HÚ RAO			
Název dokumentace - výkres		Číslo dokument - výkresu	4
Plánová výkresová linie sítě Východní území 215/1907/03 z hlediska jedné bezpečnosti - rozhodnutí obřad link 36 mapa Číslo 23 - Praha		Archivní číslo	2279C
Měřítko 1 : 200 000	Formát A4	Datum 03/2003	
Hlavní výkres	Regulace	Plán územní ochrany	Kartografická
Jméno: PRŮK PRAHA	PRŮK PRAHA	PRŮK PRAHA	PRŮK PRAHA
Datum: 30.2.2003	30.2.2003	30.2.2003	30.2.2003
Podpis: [Signature]	[Signature]	[Signature]	[Signature]



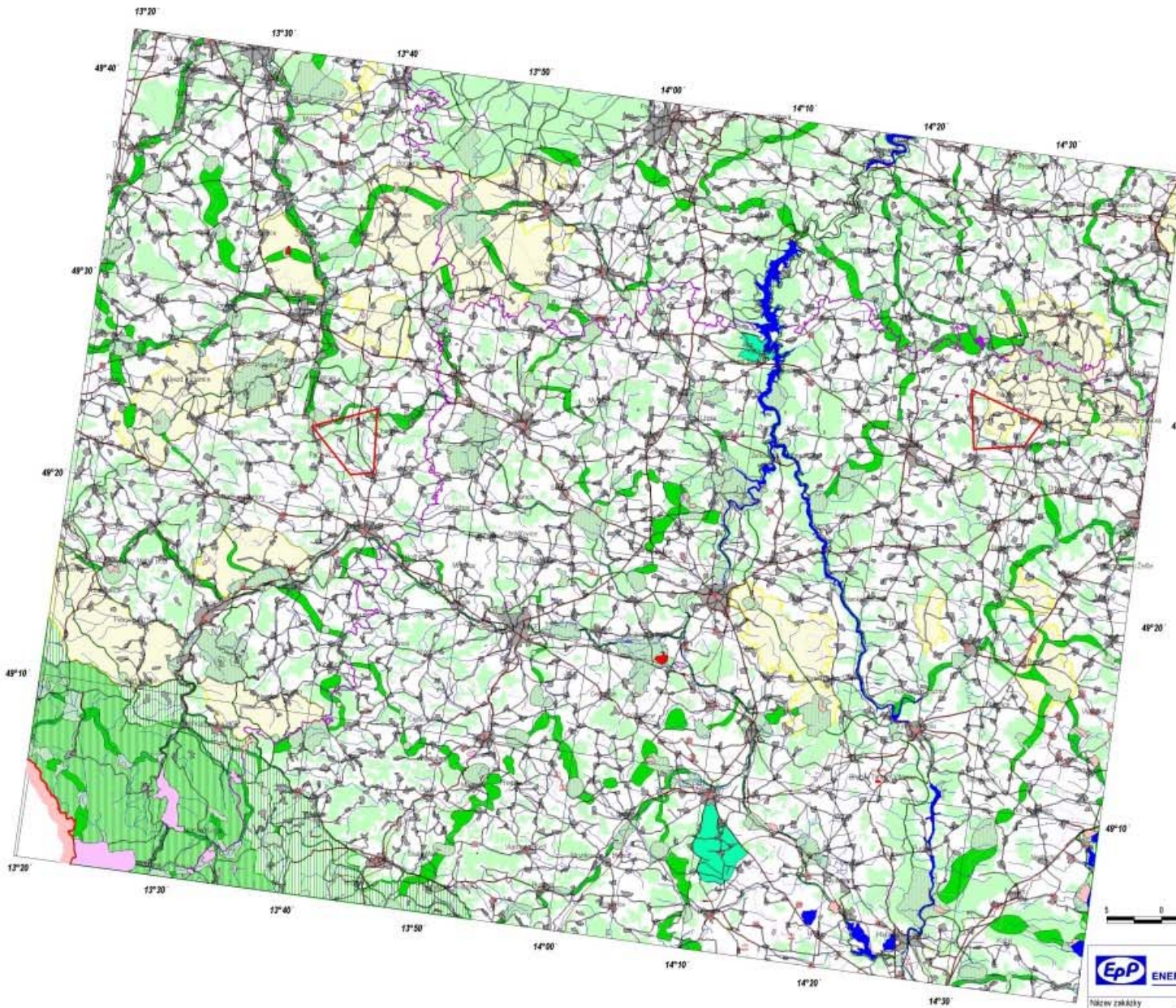
- Legenda**
- hranice pozemkových územních útvarů
 - sídla
 - Voda**
 - říčky, náhaly
 - vodní toky
 - vodní nádrže
 - lesy
 - polehnicí
 - sídlice 6. a 11. třídy
 - sídlice a sídlice 1. třídy
 - zastřešená sídla
 - ochranná pásma vodních zdrojů I.
 - ochranná pásma vodních zdrojů II.
 - ochranná pásma ochranné území vodních zdrojů v podzemních vodách
 - příkopy, železnice
 - veřejné prostranství
 - plynovody
 - průmyslové
 - ropovody
 - síť vedení
 - síť vedení 110 kV
 - síť vedení 220 kV
 - síť vedení 400 kV
 - zájmová území



Měřítko 1 : 200 000



EpP ENERGOPRŮZKUM PRAHA s.r.o.		Číslo zakázky 02 - 002 - 100
Název zakázky Výběr lokality a stavení HÚ RAO		Číslo díkum - výkresu 5
Název dokumentace - výkresu Příloha vykázkové kámeny lokality z hlediska resp. ochrany stranických zdrojů - hodnocení ovlivnění lok. úz. název území 23 - Březová		Archivní číslo 2276C
Měřítko 1 : 200 000	Formát E x A4	Datum 03/2003
Upraveno	Revize	Upraveno
Jiříš	19.01.2003	20.01.2003
Datum	26.2.2003	26.2.2003
Podpis		



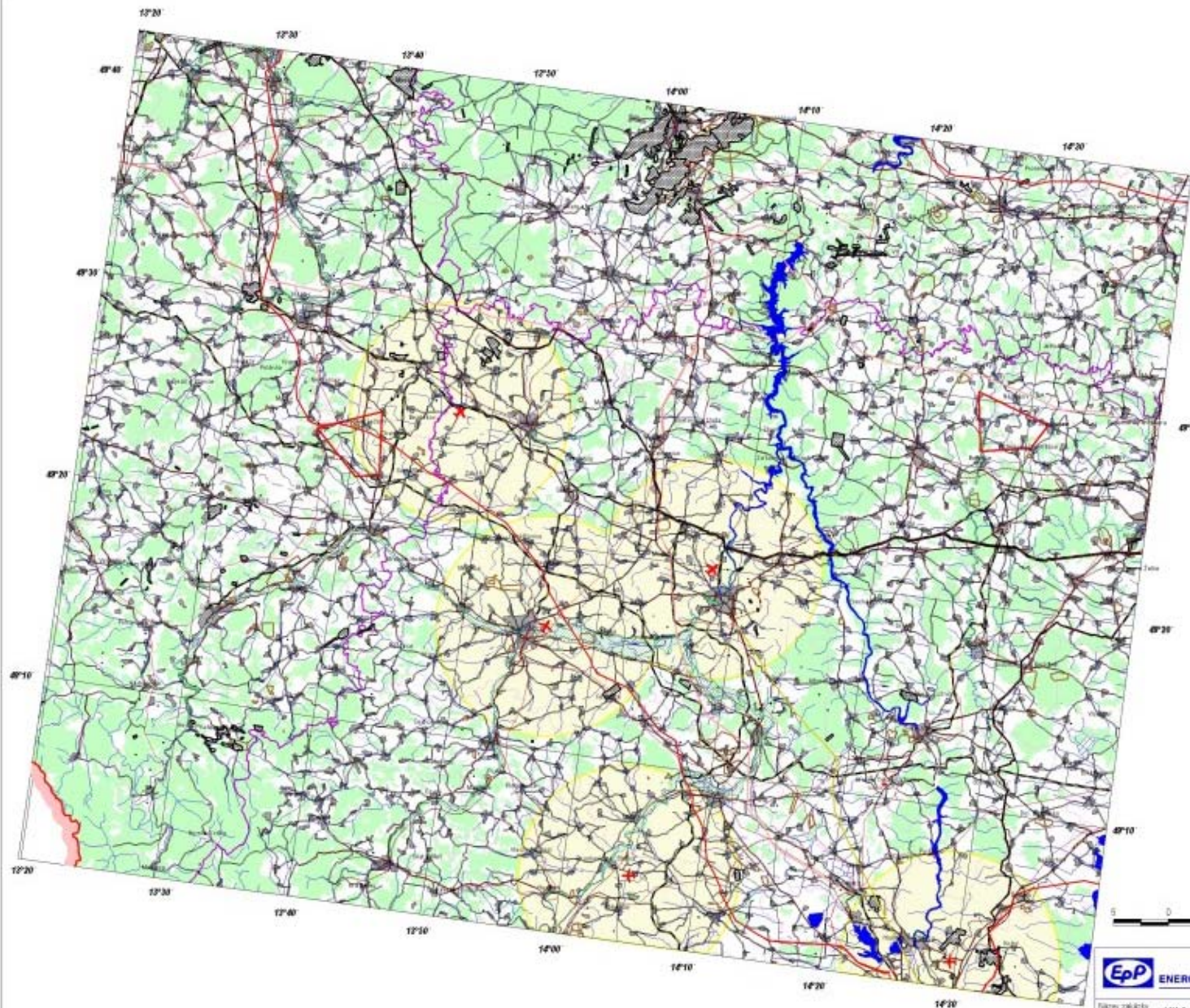
- Legenda:**
- hranice ČR
 - hranice krajů
 - hranice pověřených obecních úřadů
 - sídla
 - názvy sídel
 - vodní toky
 - vodní nádrže
 - lesy
 - železnice
 - silnice II. a III. třídy
 - silnice a silnice I. třídy
 - Tanečn.
 - zeměpisná síť
 - národní parky I.
 - chráněná krajinná oblast
 - národní přírodní rezervace
 - přírodní rezervace
 - národní přírodní památka
 - přírodní památka
 - přírodní parky
 - makrolokální chráněná území
 - významné krajinné prvky
 - regionální a nadregionální biocentra
 - regionální a nadregionální biokoridory
 - významné památky
 - zájmová oblast



Měřítko 1 : 200 000



ENERGOPRŮZKUM PRAHA s.r.o.		Číslo zakázky 02-002-100
Název zakázky Výběr lokality a staveniště HÚ RAO		Číslo dokum.-výkresu 6
Název dokumentace - výkres Platná vyhláška kritéria dle Zákona 114/1992 Sb. - hodnocení oblastí krok 3a		Archivní číslo 2279C
Měřítko 1 : 200 000 Formát 4 x A4 Datum 03 / 2003		
Jmeno	Hlavní inženýr RNDr. Prácheň	Ředitel RNDr. Šimunek
Datum	29.2.2003	29.2.2003
Podpis		
	Hlavní inženýr RNDr. Šimunek	Kontroloval RNDr. Prácheň
	29.2.2003	29.2.2003
	Záměrná oprava	



Legenda:

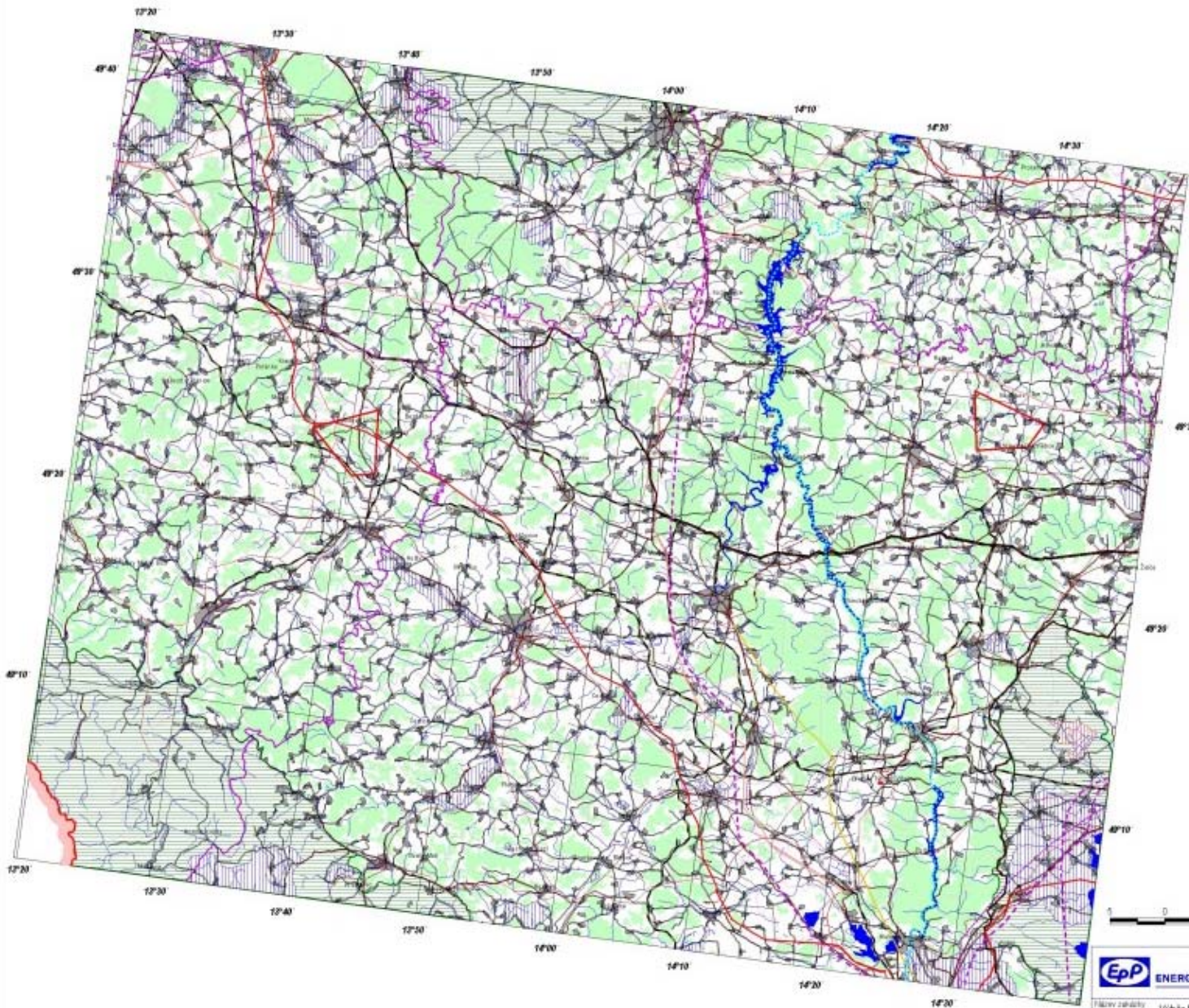
- hranice ČR
- hranice krajů
- hranice pověřených území (území)
- sídla
- město
- vesnice
- vodní nádrž
- vodní nádrž
- řeka
- železnice
- silnice I. a II. třídy
- dálnice a silnice I. třídy
- Terasa
- zastávkový území
- rezervní území
- území podřízenosti
- ochranná pásma území nerostných surovin
- záplavové území
- záplavový území
- produktivní území
- lesní území
- oblast 10 km okolo letiště
- síť vedení
- síť vedení 110 kV
- síť vedení 220 kV
- síť vedení 400 kV
- záplavová oblast



Měřítko 1 : 200 000



ENERGOPROJEKT PRAHA s.r.o.		Číslo zakázky 02 - 002 - 100
Název zakázky Výběr lokality a stavení HÚ RAO		Číslo dokumentu 7
Název dokumentace - výkres Plánová vylučující karta s výkresy 50.0.215/1950.01 z hlediska požární bezpečnosti - rozhodnutí územní trak. 3p etapa 50.0.21 - Stavení		Archivní číslo 2279C
Měřítko 1 : 200 000	Formát E s A4	Datum 03 / 2023
Jméno Horní území	Región Středočeský územní úřad	Archivní číslo 2279C
Datum 30.2.2023	Stupeň 30.2.2023	Zpracování 30.2.2023
Podpis 	Podpis 	Podpis



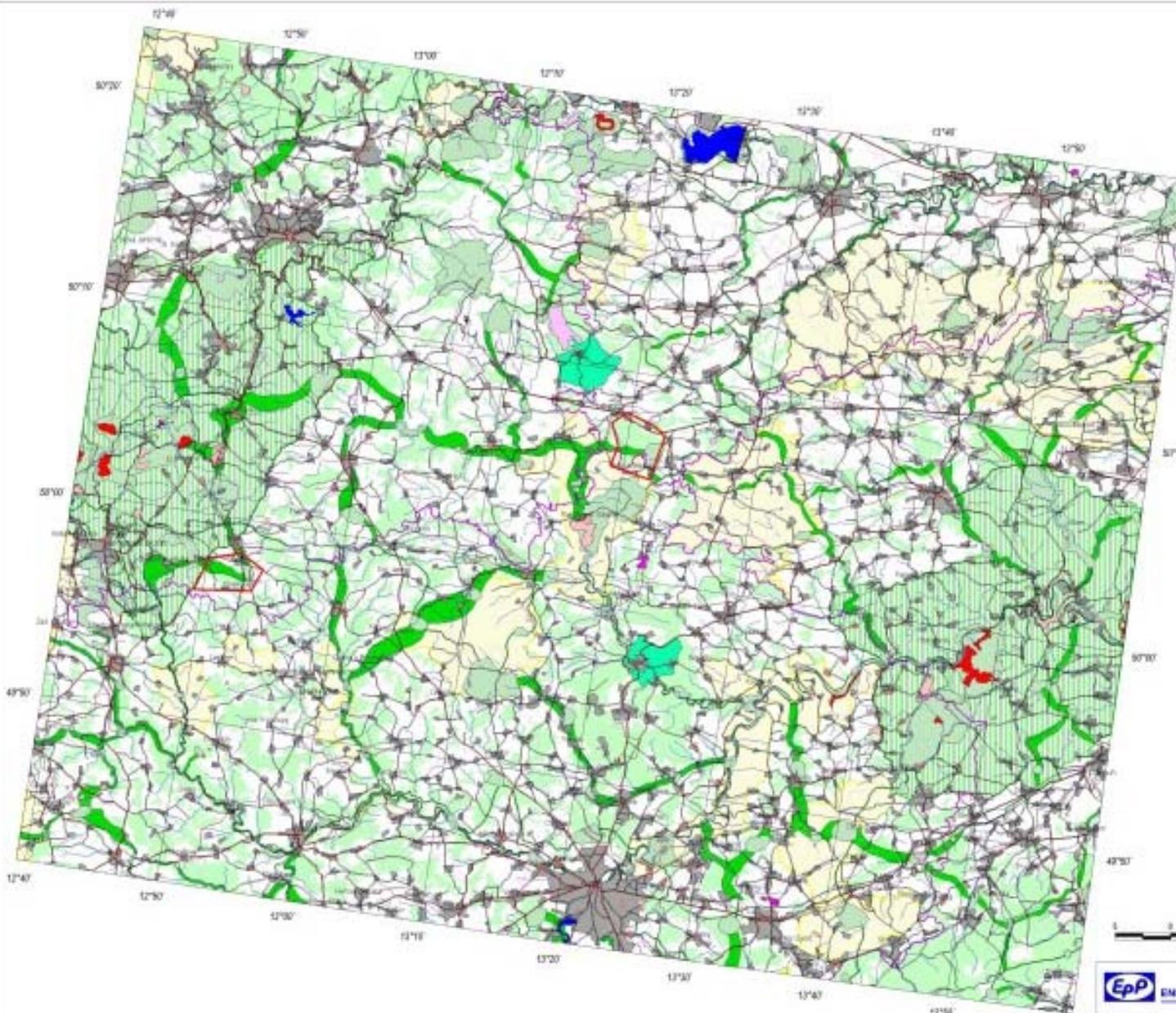
- Legenda:**
- hranice ČR
 - hranice krajů
 - hranice největších obecních úřadů
 - sídla
 - říční síť
 - vodní díla
 - vodní nádrže
 - lesy
 - zelenina
 - síťové II. a III. třídy
 - síťové I. třídy
 - Terasy
 - zónování ČR
 - ochranná pásma vodních zdrojů I.
 - ochranná pásma vodních zdrojů II.
 - ochranná pásma lázeňských zdrojů I., II.
 - ochranná pásma pitné vody v území povodňových a podzemních vod
 - vodní cesty
 - plynovody
 - plynovody
 - produktovody
 - teplovody
 - 40 kV
 - 110 kV
 - 220 kV
 - 400 kV
 - záplavová oblast



Měřítko 1 : 200 000



ENERGOPROJEKT PRAHA s.r.o.		Číslo zakázky 02 - 002 - 100																				
Název zakázky: Výběr lokality a staveniště HÚ RAO		Číslo dokumentace - výkresu B																				
Název dokumentace: výkres Plánová vytyčovací karta lokality z hlediska neoprávněného chráněných zájmov - hydrocentrál území k.ú. Brno-venkov 22 - Blahotín		Archivní číslo 2279C																				
Měřítko 1 : 200 000	Formát E - A4	Datum 01 / 2003																				
<table border="1"> <tr> <td>Hlavní inženýr</td> <td>Budjovský</td> <td>Řešitel specializace</td> <td>Kontrolní</td> <td>Zápisník</td> </tr> <tr> <td>Jednatel</td> <td>RMČR Prácheň</td> <td>RMČR Brno</td> <td>RMČR Prácheň</td> <td></td> </tr> <tr> <td>Datum</td> <td>26.7.2003</td> <td>26.7.2003</td> <td>26.7.2003</td> <td></td> </tr> <tr> <td>Podpis</td> <td></td> <td></td> <td></td> <td></td> </tr> </table>	Hlavní inženýr	Budjovský	Řešitel specializace	Kontrolní	Zápisník	Jednatel	RMČR Prácheň	RMČR Brno	RMČR Prácheň		Datum	26.7.2003	26.7.2003	26.7.2003		Podpis						
Hlavní inženýr	Budjovský	Řešitel specializace	Kontrolní	Zápisník																		
Jednatel	RMČR Prácheň	RMČR Brno	RMČR Prácheň																			
Datum	26.7.2003	26.7.2003	26.7.2003																			
Podpis																						



Legenda:

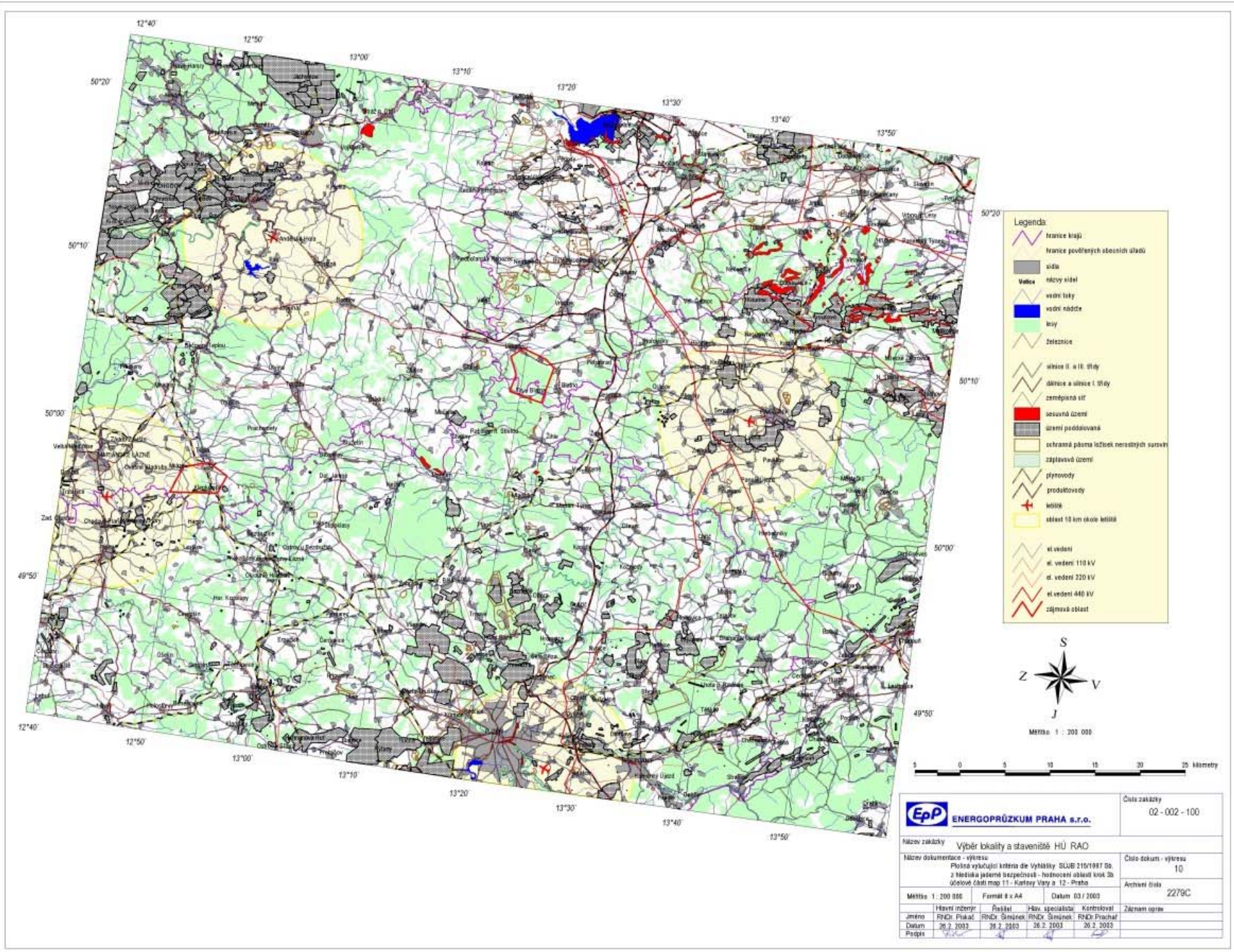
- hranice katastrálních území
- sídla
- Vězeň**
 - vlny vězeň
 - vlny vězeň
 - voda náhla
 - les
 - Zvláštní
 - území s II. st. území
 - území s území I. st. území
 - zastavěná území
 - území krajinného území
- území přírodní rezervace
- přírodní rezervace
- území přírodní památky
- přírodní památka
- přírodní parky
- území krajinného území
- území s hydrogeologickou ochranou
- území s hydrogeologickou ochranou
- území přírodní památky
- území přírodní památky



Měřítko 1 : 200 000



ENERGOPRŮZKUM PRAHA s.r.o.		Číslo zakázky 02 - 002 - 100	
Název zakázky Výběr lokality a stavění HJ RAO		Číslo dokumentu 9	
Název dokumentu - výzvěra Plán výzvěry k územní studie o území 1107982 St. - Jednotlivé území lesů St. Účelová část mapy 1:1 - Barby Vaj a 12 - Praha		Aktuální číslo 2279C	
Měřítko 1 : 200 000	Formát E + A4	Datum 01 / 2003	
Hlavní schůze 20.2.2003	Fyzikl 20.3.2003	Místní schůze 20.3.2003	Kontrolní 20.2.2003
Zpracoval 20.2.2003		Schválil 20.2.2003	
Podpis		Podpis	



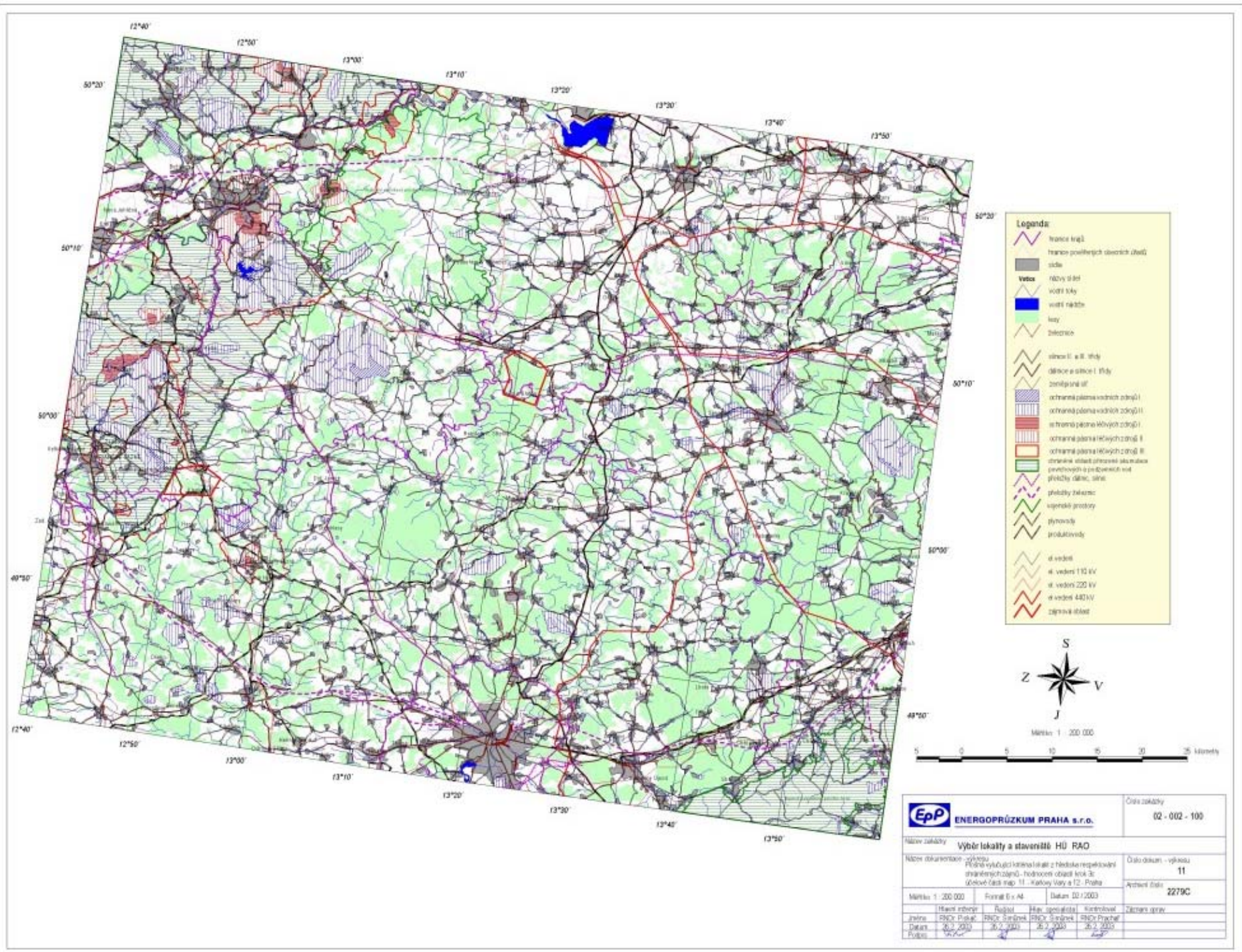
- Legenda**
- hranice krajů
 - hranice pověťových obecních úřadů
 - sídla
 - návsy sídel
 - vodní toky
 - vodní nádrže
 - lesy
 - železnice
 - silnice II. a III. třídy
 - silnice a uličky I. třídy
 - zemědělná síť
 - souvrtná území
 - území poddávající se
 - ochranná pásma letišek nerostných surovin
 - záplavová území
 - plynovody
 - produktovody
 - letiště
 - oblast 10 km okolo letiště
 - síť vedení
 - síť vedení 110 kV
 - síť vedení 220 kV
 - síť vedení 400 kV
 - zájmová oblast



Měřítko 1 : 200 000

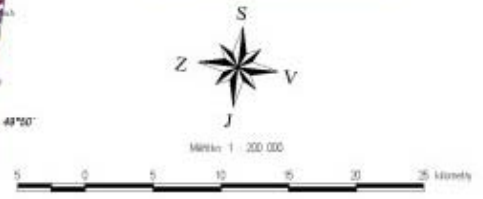


ENERGOPRŮZKUM PRAHA s.r.o.		Číslo zakázky 02 - 002 - 100	
Název zakázky Výběr lokality a staveniště HÚ RAO		Číslo dokum. - výkresu 10	
Název dokumentace - výkres Plánová vyhlášení kritéria de Vyhlášení SLUŽB 216/1987 Sb. z Metodika jaderné bezpečnosti - hospodaci oblastí kint Sb. účetní část mapy 11 - Karlův Vary a 12 - Praha		Archivní číslo 2279C	
Měřítko 1 : 200 000	Formát 8 x A4	Datum 03 / 2003	
Hlavní inženýr jméno Datum Podpis	Projekční RNDr. Piskal 26.2.2003	Hlavní specialista RNDr. Šimůnek 26.2.2003	Kontrolní RNDr. Šimůnek 26.2.2003
Základní opakování			

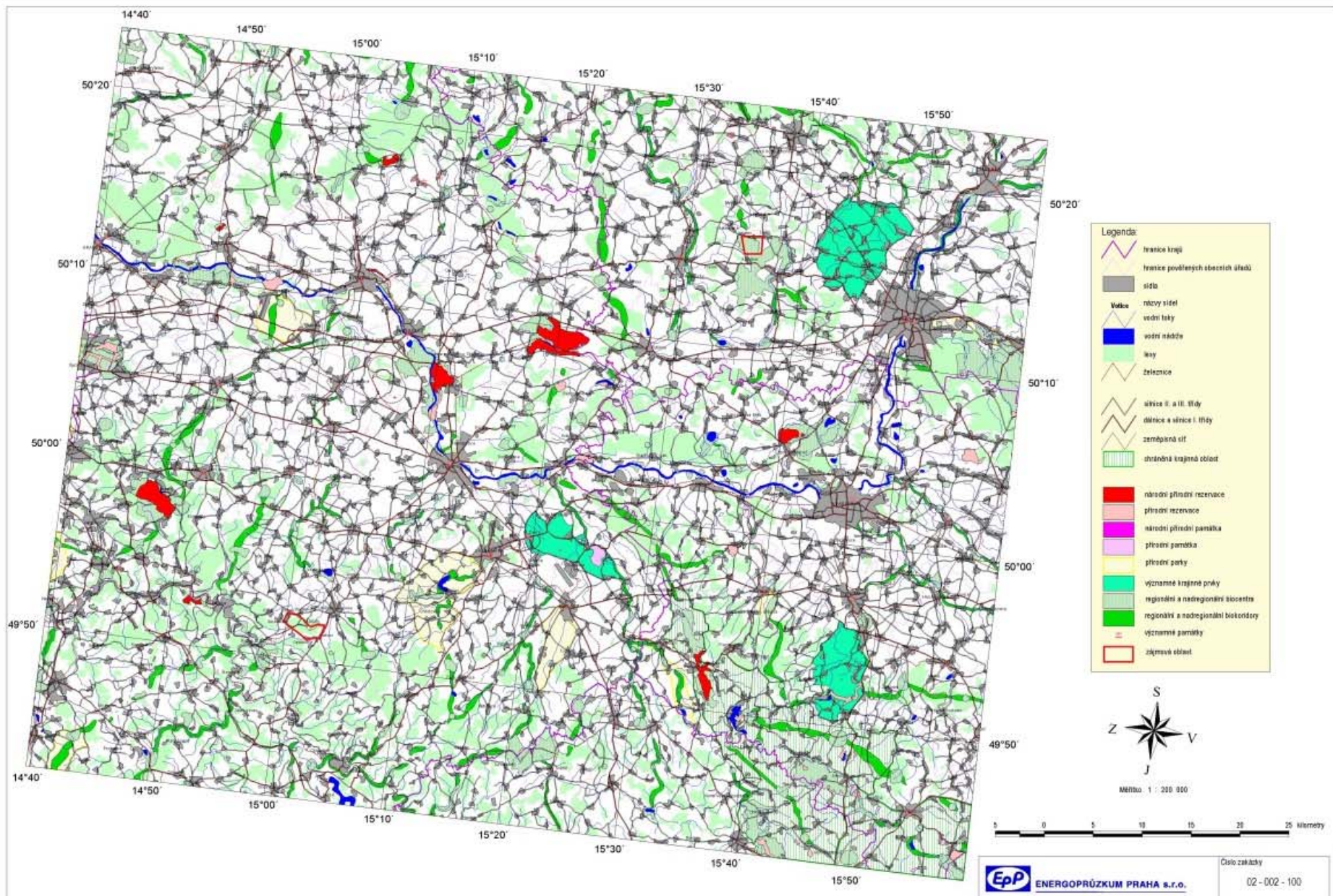


Legenda

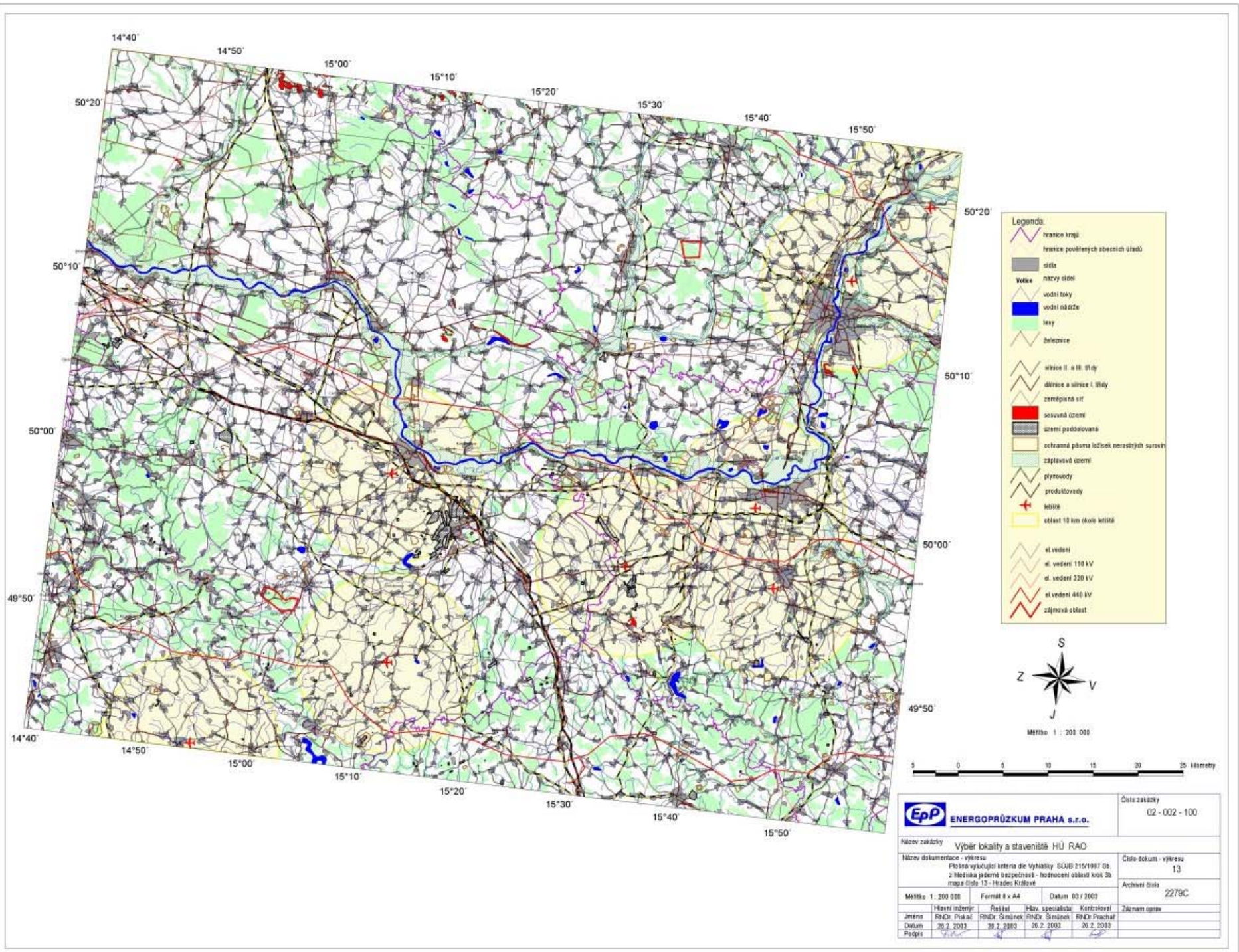
- hranice krajů
- hranice povodňových území (žlutá)
- státní
- Voda**
- náhvy ústí
- vodní toky
- vodní nádrže
- lesy
- železnice
- silnice I. a II. třídy
- dálnice a silnice I. třídy
- železniční síť
- ochranná pásma vodních zdrojů I.
- ochranná pásma vodních zdrojů II.
- ochranná pásma hlávkových zdrojů I.
- ochranná pásma hlávkových zdrojů II.
- ochranná pásma hlávkových zdrojů III.
- územní úloha územní studie územního plánování a projektování vod. protěčny dálnic, silnic
- protěčny železnic
- vjezdové prostory
- plynovody
- produktivody
- 0,4 kV vedení
- 10 kV vedení
- 110 kV vedení
- 220 kV vedení
- 400 kV vedení
- železniční úseky



EpP ENERGOPRŮZKUM PRAHA s.r.o.		Číslo zakázky
		02 - 002 - 100
Název zakázky: Výběr lokality a staveniště HÚ RAO		
Název dokumentace: výkres		Číslo dokumentu - výkresu
Předmět výkresu: Plánová výkresová lokality z hlediska resp. územní studie územního plánování a projektování vod. protěčny dálnic, silnic - hodnocení územní úlohy 3e územní úlohy map. 11 - územní úloha 12 - Praha		11
Měřítko: 1 : 200 000		Formát: A4
Datum: 02/2020		2279C
Objednatel:	Projektant:	Projekt:
Hlavní inženýr:	Ředitel:	Hlavní projektant:
inženýr:	inženýr:	inženýr:
Datum: 26.2.2020	26.2.2020	26.2.2020
Podpis:	Podpis:	Podpis:



EpP ENERGOPRŮZKUM PRAHA s.r.o.		Číslo zakázky 02 - 002 - 100		
Název zakázky: Výběr lokality a staveniště HÚ RAO				
Název dokumentace - výkresu: Plošná vybraní kritéria dle Zákona 114/1992 Sb. - hodnotení oblastí krok 3a mapa číslo 13 - Hrádec Králové		Číslo dokum.-výkresu 12		
Měřítko 1 : 200 000		Formát 6 x A4	Archiťák ústa 2279C	
Datum 03 / 2003		Zájem oprávn.		
Jméno	Hlavní inženýr	Projekt	Hlavní specialista	Kontroloval
Datum	26.2.2003	26.2.2003	26.2.2003	26.2.2003
Podpis	<i>[Signature]</i>	<i>[Signature]</i>	<i>[Signature]</i>	<i>[Signature]</i>



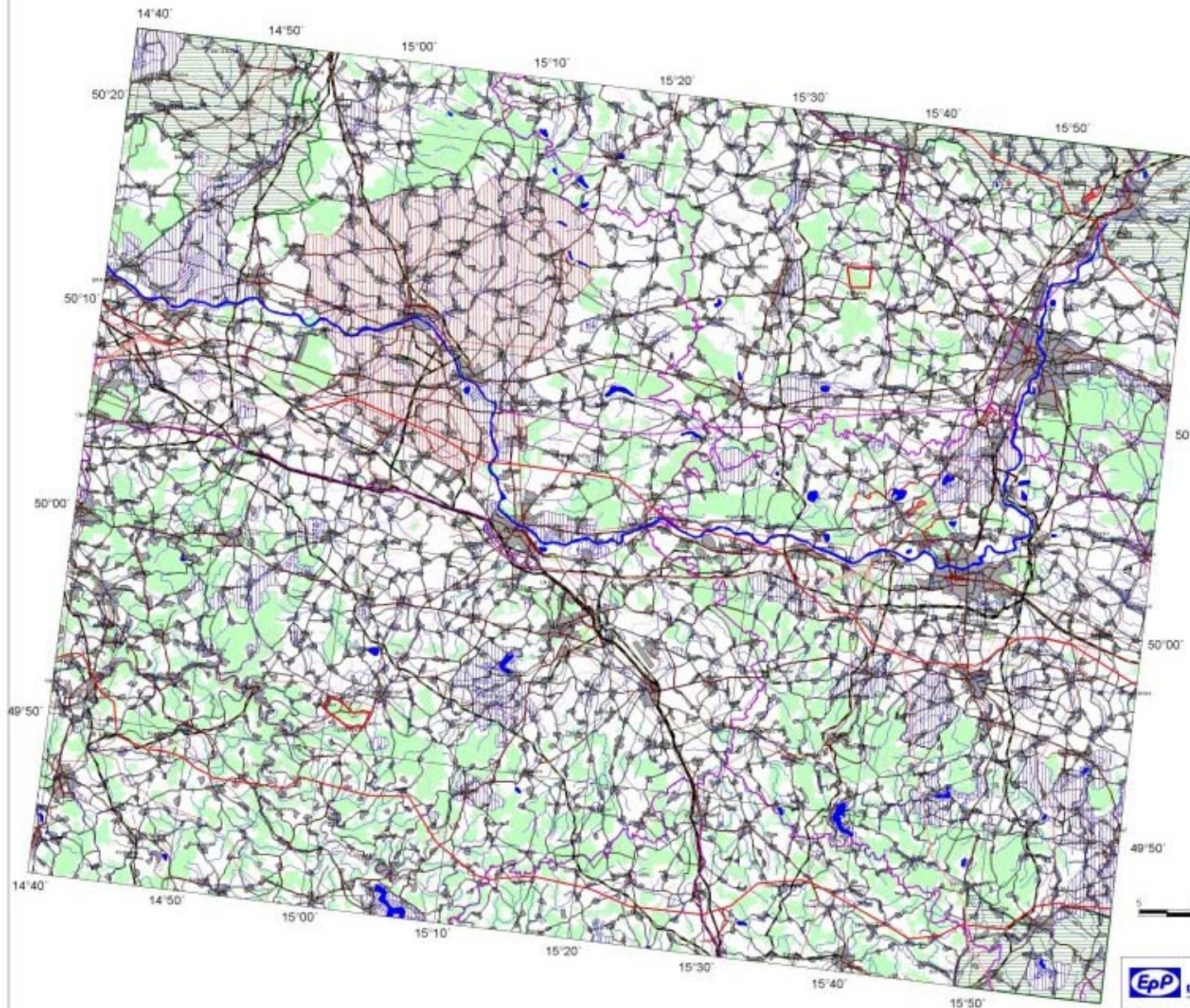
- Legenda**
- hranice krajů
 - hranice pověřených obecních úřadů
 - sídla
 - Vedce**
 - názvy úsečí
 - vodní toky
 - vodní nádrže
 - lesy
 - železnice
 - silnice II. a III. třídy
 - dálnice a silnice I. třídy
 - zemědělná síť
 - sečuná území
 - území poddávající se
 - ochranná pásma letišek nerostných surovin
 - záplavová území
 - plynovody
 - produktovody
 - letiště
 - oblast 10 km okolo letiště
 - síť vedení
 - síť vedení 110 kV
 - síť vedení 220 kV
 - síť vedení 440 kV
 - zájmová oblast



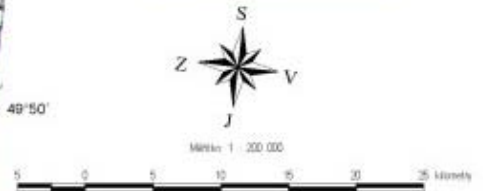
Měřítko 1 : 200 000



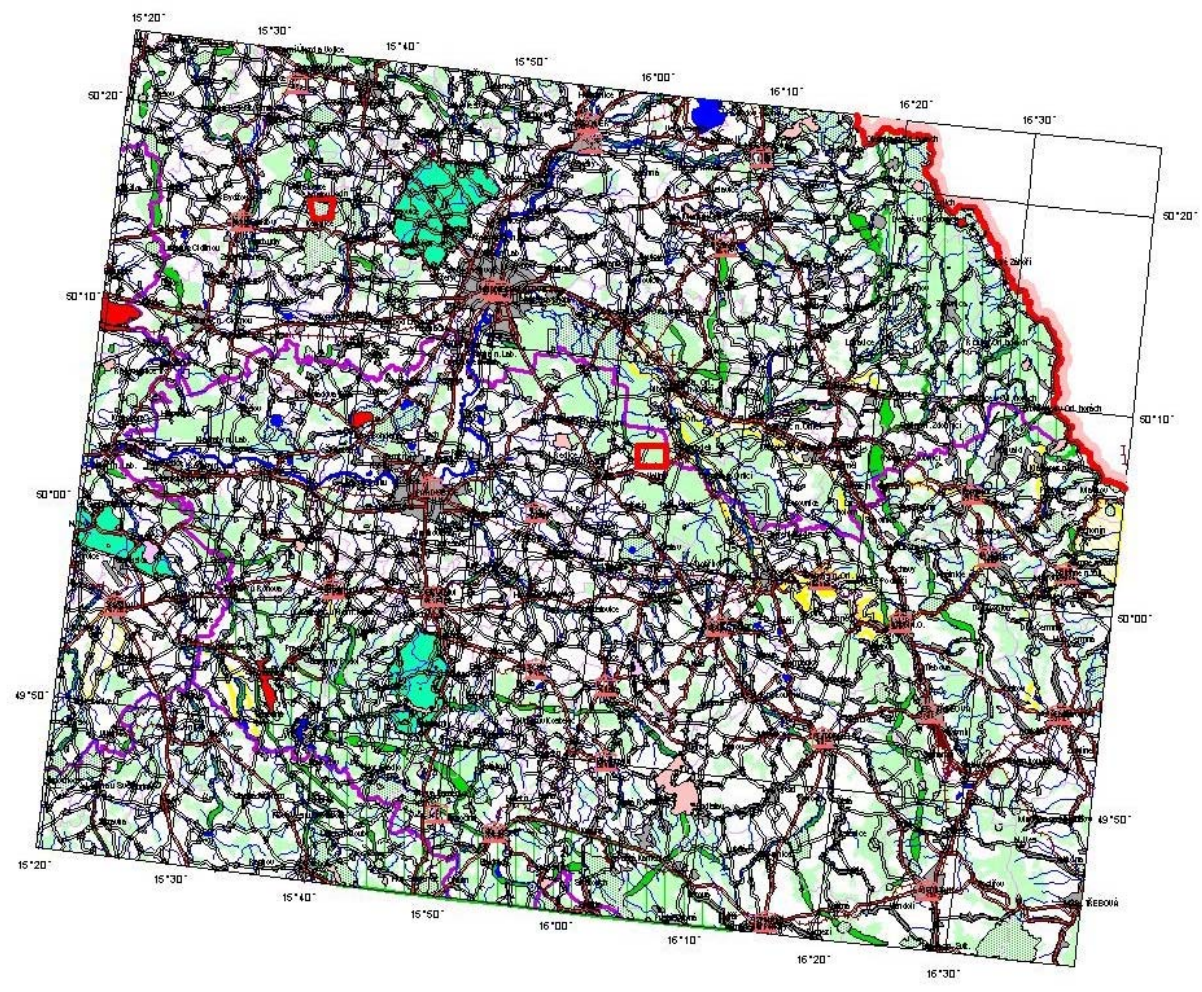
ENERGOPRŮZKUM PRAHA s.r.o.		Číslo zakázky 02 - 002 - 100	
Název zakázky: Výběr lokality a staveniště HÚ RAO			
Název dokumentace - výkres: Plánová vyřizující kriteria dle Vyhlášky SÚJB 215/1987 Sb. z hlediska jaderné bezpečnosti - hodnocení oblastí krit. 3b mapa číslo 13 - Hradeb Králové		Číslo dokum. - výkresu 13	
Měřítko 1 : 200 000	Formát 8 x A4	Datum 03 / 2003	
Hlavní inženýr: RNDr. Piskač	Projekt: RNDr. Šimůnek	Hlavní specialista: RNDr. Šimůnek	Kontroloval: RNDr. Procházka
Datum 26.2.2003	26.2.2003	26.2.2003	26.2.2003
Zápisem oparav			Archivní číslo 2279C

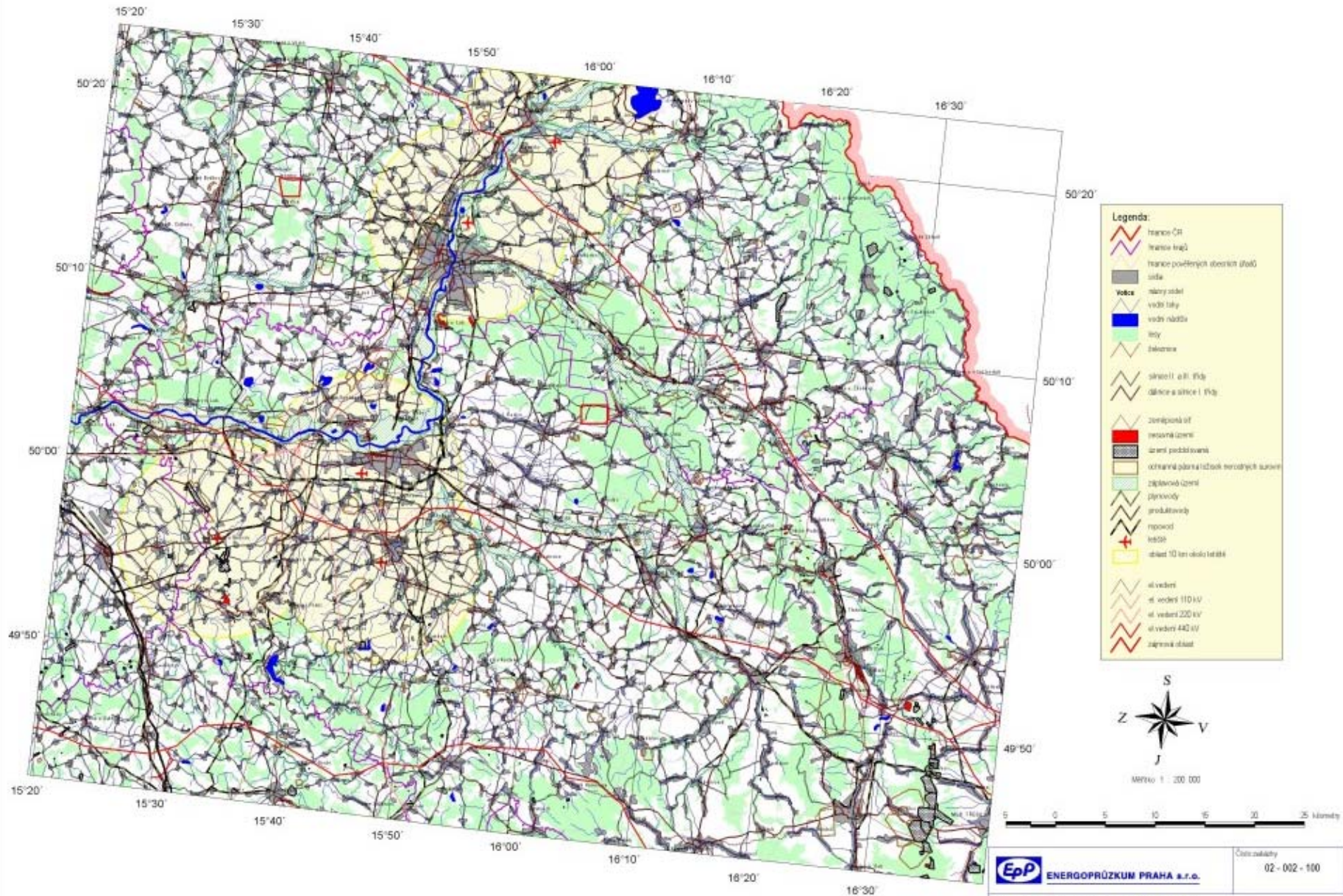


- Legenda**
- hranice krajů
 - hranice pozemkových územích (želež)
 - sídla
 - Voda**
 - náhvy úřadů
 - vodní toky
 - vodní nádrže
 - lesy
 - zábradlí
 - silnice I. a II. třídy
 - dálnice a silnice I. třídy
 - železniční síť
 - ochranná pásma vodních zdrojů I.
 - ochranná pásma vodních zdrojů II.
 - ochranná pásma hlávkových zdrojů I.
 - ochranná pásma hlávkových zdrojů II.
 - územní plán územní studie pro veřejné a průmyslové vodní zdroje
 - průběhy dálnic, silnic
 - průběhy železnic
 - veřejné prostranství
 - plynovody
 - průmyslové
 - ú vodní
 - ú vodní 110 kV
 - ú vodní 220 kV
 - ú vodní 400 kV
 - záplavová území



EpP ENERGOPRŮZKUM PRAHA s.r.o.		Číslo zakázky
		02 - 002 - 109
Název zakázky: Výběr lokality a staveniště HÚ RAO		
Název dokumentace: výkres		Číslo dokumentu - výkresu
Plošná výkresová část k návrhu resp. k návrhu inženýrských zápisů - hodnocení území kVA 30, mapa 13 - Hradec Králové		14
Měřítko 1 : 200 000		Formát E x A4
Datum 02 / 2003		Průběh čísla 2279C
Hlavní inženýr	Projektant	Hlavní specialista
Ing. P. Proch	Ing. S. Šimánek	Ing. S. Šimánek
Ing. P. Proch	Ing. S. Šimánek	Ing. S. Šimánek
Datum 26.2.2003	26.2.2003	26.2.2003
Průběh 14.2.2003	14.2.2003	14.2.2003
Zpracoval		Zkontroloval
Ing. P. Proch		Ing. S. Šimánek





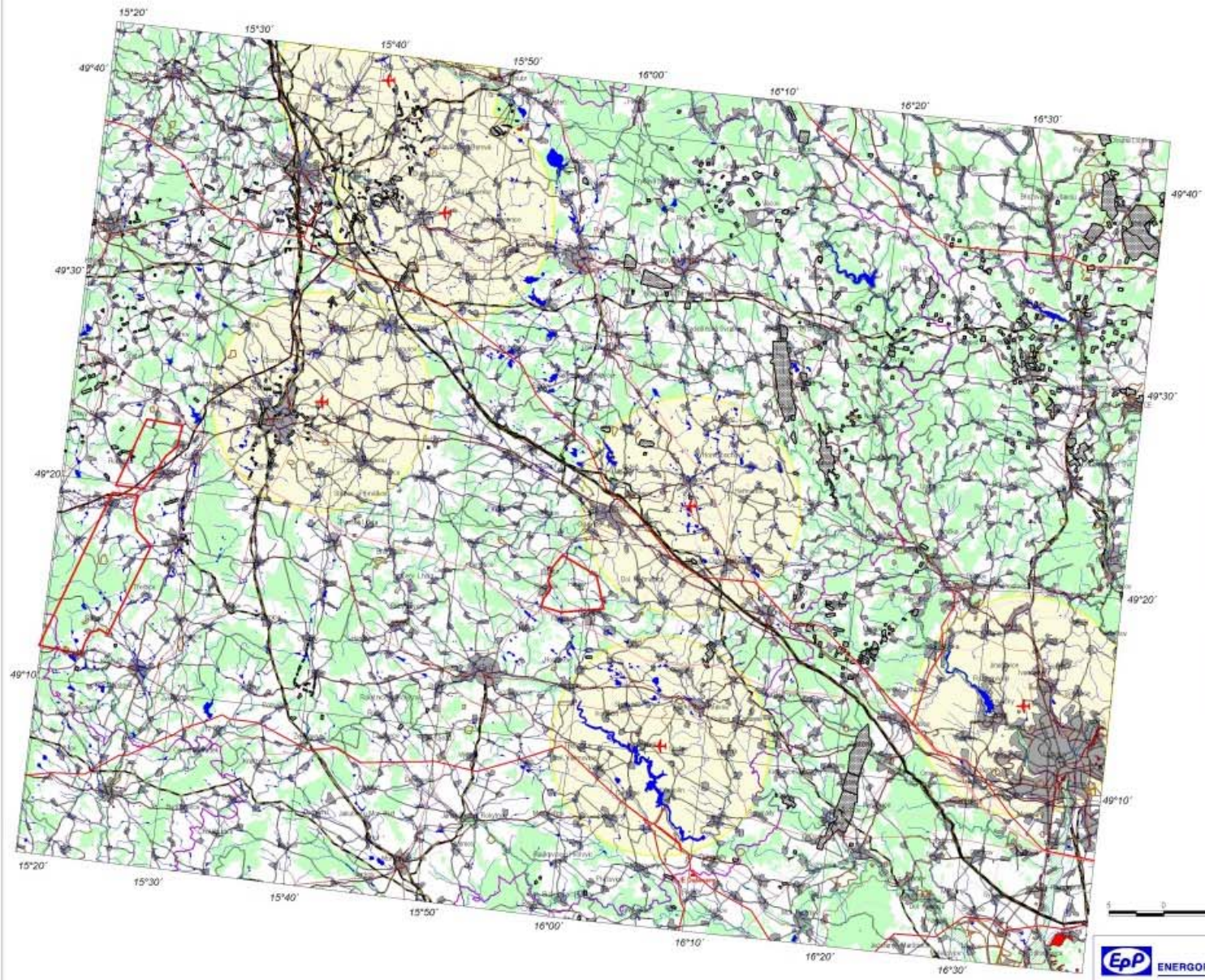
- Legenda:**
- hranice ČR
 - hranice krajů
 - hranice povolených obcí (území)
 - sídla
 - sídlo obce
 - vodní toky
 - vodní nádrže
 - lesy
 - tělesna
 - silnice I. a II. třídy
 - silnice a silnice I. třídy
 - železnice
 - rezervní území
 - území podléhající ochraně přírody a krajiny
 - ochranná pásma území nerostných surovin
 - záplavové území
 - přírodní památky
 - ropovody
 - lokality
 - území 10 km okolo lokality
 - el. vedení
 - el. vedení 110 kV
 - el. vedení 220 kV
 - el. vedení 440 kV
 - záplavové území



Měřítko 1 : 200 000



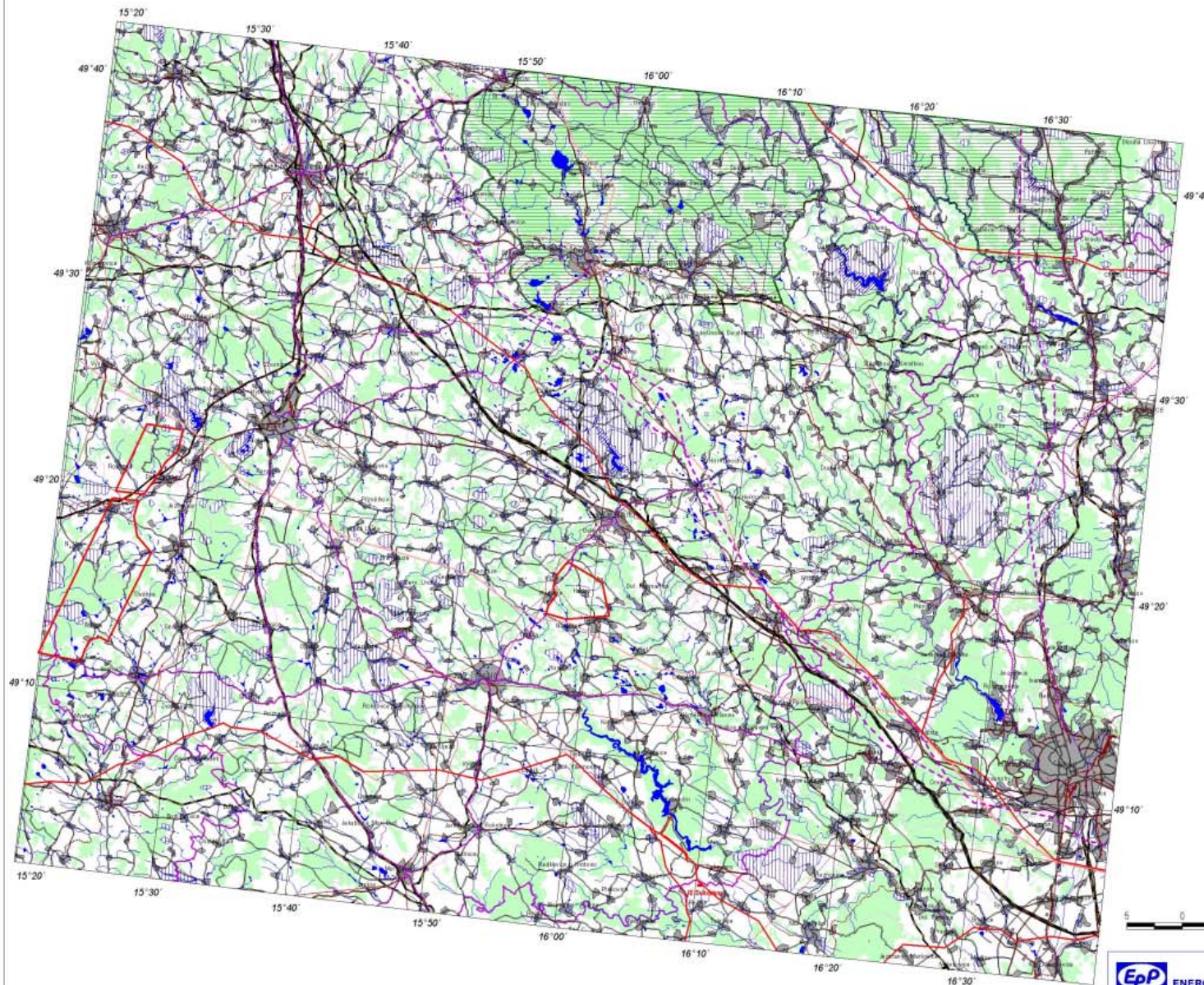
EpP ENERGOPROJEKT PRAHA a.s.		Číslo zakázky 02 - 002 - 100
Název zakázky Výběr lokality a staveniště HÚ RAO		Číslo díkum - výpisu 16
Název dokumentace - výpisu Plánová studie řešení de výhledy 50, 110, 220 kV a řešení územní bezpečnosti - technické řešení křiž. 3d územní část mapy č. 13 - Hradec Králové a 14 - Svitavsko		Archivní číslo 2279C
Měřítko 1 : 200 000	Formát 6 x A4	Datum 03/2009
Pracovní listy	Regist.	Max. kapacita
Jméno	Pracovní listy	Kontrolní list
Datum	30.7.2009	30.7.2009
Podpis		



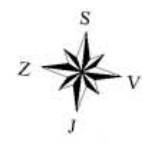
- Legenda:**
- hranice krajů
 - hranice pověřených obecních úřadů
 - sídla
 - Veliké** názvy sídel
 - vodní toky
 - vodní nádrže
 - lesy
 - železnice
 - silnice II. a III. třídy
 - silnice a silnice I. třídy
 - zeměpisná síť
 - severská území
 - území podléhající
 - ochranná pásma kůlnek nerodných surovin
 - záplavová území
 - plynovody
 - průmyslové
 - ropovody
 - letiště
 - oblast 10 km okolo letiště
 - el. vedení
 - el. vedení 110 kV
 - el. vedení 220 kV
 - el. vedení 400 kV
 - železniční oblast



EPP ENERGOPRŮZKUM PRAHA s.r.o.		Číslo zakázky 02 - 002 - 100
Název zakázky Vyběr lokality a staveniště HÚ RAO		Číslo dokum. - výkresu 19
Název dokumentace - výkresu Plánová vyhlášení územní studie Vyhášký SÚJIS 215/1997 Sb. z hlediska jaderné bezpečnosti - hodnotící oblastí link 3b ústeňská část mapy číslo 23 - Jihlava - 24 - Blno		Archivní číslo 2279C
Měřítko 1 : 200 000	Formát 6 x A4	Datum 03 / 2003
Hlavní řešitel RNDr. Ploščal	Řešitel RNDr. Šimůnek	Hlavní specialista RNDr. Šimůnek
Kontrola RNDr. Ploščal	Kontrola RNDr. Šimůnek	Kontrola RNDr. Ploščal
Datum 28.2.2003	26.2.2003	26.2.2003
Podpis		



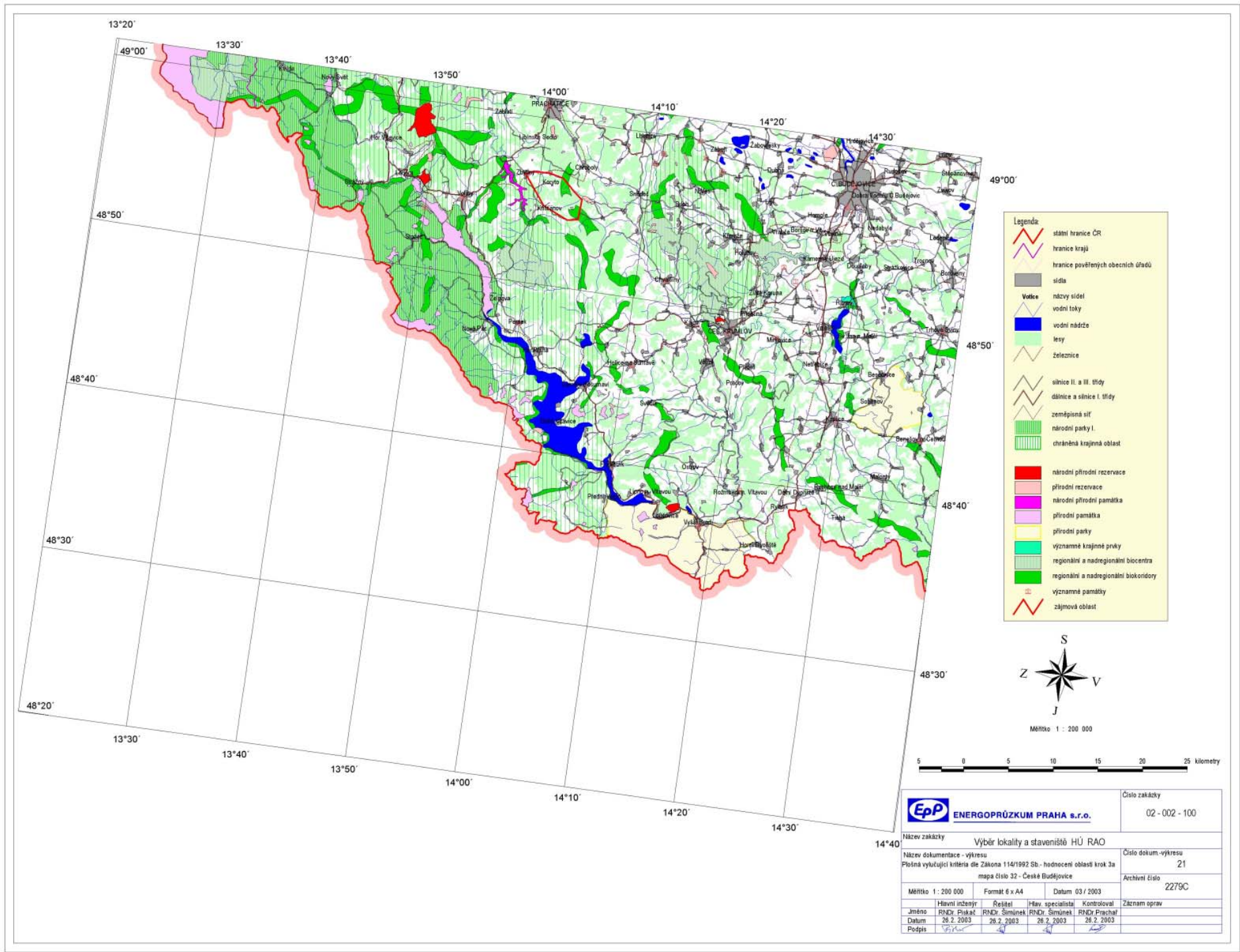
- Legenda:**
- hranice krajů
 - hranice pověřených obecních úřadů
 - sídla
 - názvy sídel
 - vodní toky
 - vodní nádrže
 - lesy
 - železnice
 - silnice II. a III. třídy
 - obširce a silnice I. třídy
 - zemědělná úf
 - ochranná pásma vodních zdrojů I
 - ochranná pásma vodních zdrojů II
 - chráněné oblasti pitné a akumulace povrchových a podzemních vod
 - přečlby železnic
 - vojenské prostrny
 - plynovody
 - vodovody
 - odpadovody
 - el. vedení
 - el. vedení 110 kV
 - el. vedení 220 kV
 - el. vedení 440 kV
 - zájmová oblast



Měřítko 1 : 200 000



ENERGOPRŮZKUM PRAHA s.r.o.		Číslo zakázky 02 - 002 - 100		
Název zakázky Výběr lokality a staveniště HŮ RAO		Číslo dokum. - výkresu 20		
Název dokumentace - výkresu Příloha vyřizující kartařní lokalit z hlediska respektování chráněných zájmů - hodnocení oblasti krok 3c úřadové část map číslo 23 - Jihlava a 24 - Brno		Archivní číslo 2279C		
Měřítko 1 : 200 000	Formát E x A4	Datum 03/2003		
Hlavní inženýr RNDr. P. P. P.	Režisér RNDr. S. S. S.	Hlavní specialista RNDr. S. S. S.	Kontroloval RNDr. Fr. Fr. Fr.	Zpracoval oprav RNDr. Fr. Fr. Fr.
Jméno RNDr. P. P. P.	Datum 26.2.2003	Režisér RNDr. S. S. S.	Hlavní specialista RNDr. S. S. S.	Kontroloval RNDr. Fr. Fr. Fr.
Podpis <i>[Signature]</i>				



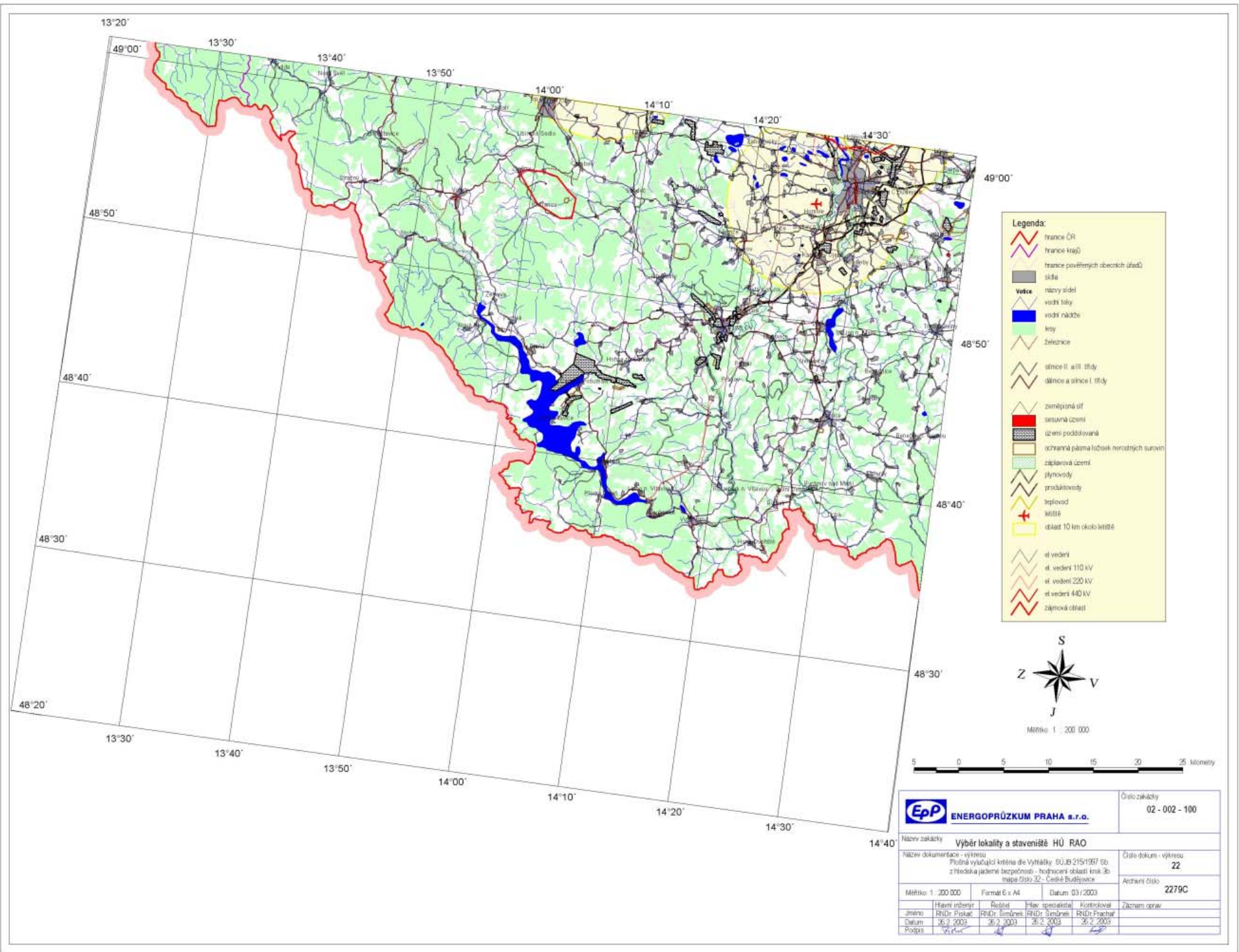
- Legenda**
- státní hranice ČR
 - hranice krajů
 - hranice pověřených obecních úřadů
 - sídla
 - Vodice**
 - názvy sídel
 - vodní toky
 - vodní nádrže
 - lesy
 - železnice
 - silnice II. a III. třídy
 - dálnice a silnice I. třídy
 - zeměpisná síť
 - národní parky I.
 - chráněná krajinná oblast
 - národní přírodní rezervace
 - přírodní rezervace
 - národní přírodní památka
 - přírodní památka
 - přírodní parky
 - významné krajinné prvky
 - regionální a nadregionální biocentra
 - regionální a nadregionální biokoridory
 - významné památky
 - zájmová oblast



Měřítko 1 : 200 000



ENERGOPRŮZKUM PRAHA s.r.o.		Číslo zakázky 02 - 002 - 100
Název zakázky Výběr lokality a staveniště HÚ RAO		Číslo dokum.-výkresu 21
Název dokumentace - výkres Pošná vylučující kritéria dle Zákona 114/1992 Sb. - hodnocení oblastí krok 3a mapa číslo 32 - České Budějovice		Archivní číslo 2279C
Měřítko 1 : 200 000	Formát 6 x A4	Datum 03 / 2003
Jméno RNDr. Piskáč	Řešitel RNDr. Šimůnek	Hlavní specialista RNDr. Šimůnek
Datum 26.2.2003	26.2.2003	26.2.2003
Podpis		
Kontroloval RNDr. Prachaf		Zácnam oprav



Legenda:

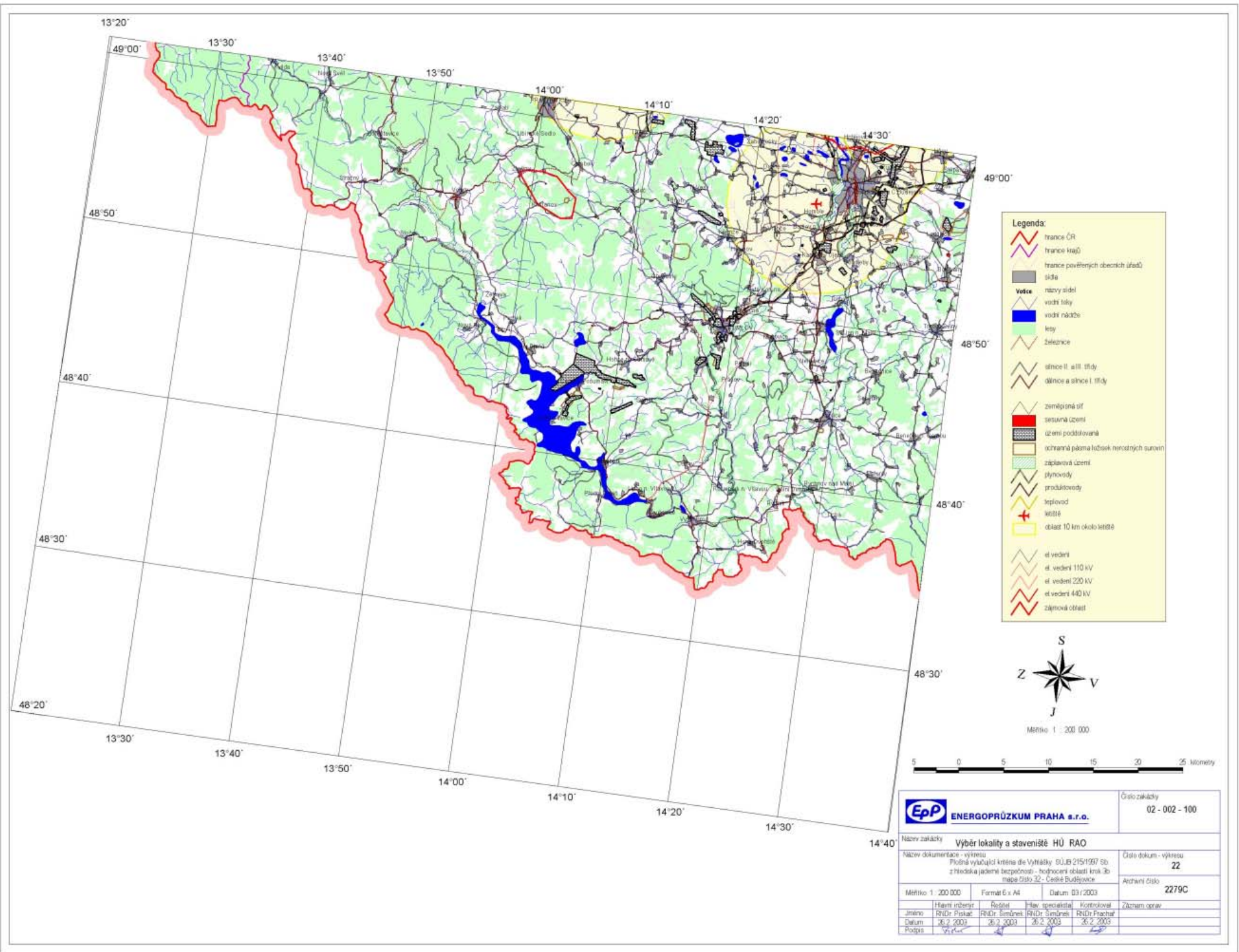
- hranice ČR
- hranice krajů
- hranice pověřených obecních úřadů
- sídla
- Vošče**
- názvy sídel
- vodní toky
- vodní nádrže
- lesy
- železnice
- silnice II. a III. třídy
- dálnice a silnice I. třídy
- zeměpisná síť
- sešurná území
- území podřízování
- ochranná pásma ložisek nerostných surovin
- záplavová území
- plynovody
- produktovody
- teplovody
- sídla
- oblast 10 km okolo letiště
- el. vedení
- el. vedení 110 kV
- el. vedení 220 kV
- el. vedení 440 kV
- zájmová oblast



Měřítko 1 : 200 000



ENERGOPRŮZKUM PRAHA s.r.o.		Číslo zakázky 02 - 002 - 100
Název zakázky Výběr lokality a staveniště HŮ RAO		Číslo dokum. - výkresu 22
Název dokumentace - výkresu Plošná výtvarná karta územní studie Vyhlásky č. 115/1997 Sb. z hlediska jakosti biotopů: hospodářská oblast I. a II. třídy okresu Blatná, okresu Blatná, okresu Blatná, okresu Blatná		Archivní číslo 2279C
Měřítko 1 : 200 000	Formát E x A4	Datum 03 / 2003
Jméno Hlavní inženýr 26.2.2003	Podpis 26.2.2003	Ředitel 26.2.2003
Jméno Hlavní specialista 26.2.2003	Podpis 26.2.2003	Kontrolní 26.2.2003
Základní údaje		Základní údaje



Legenda:

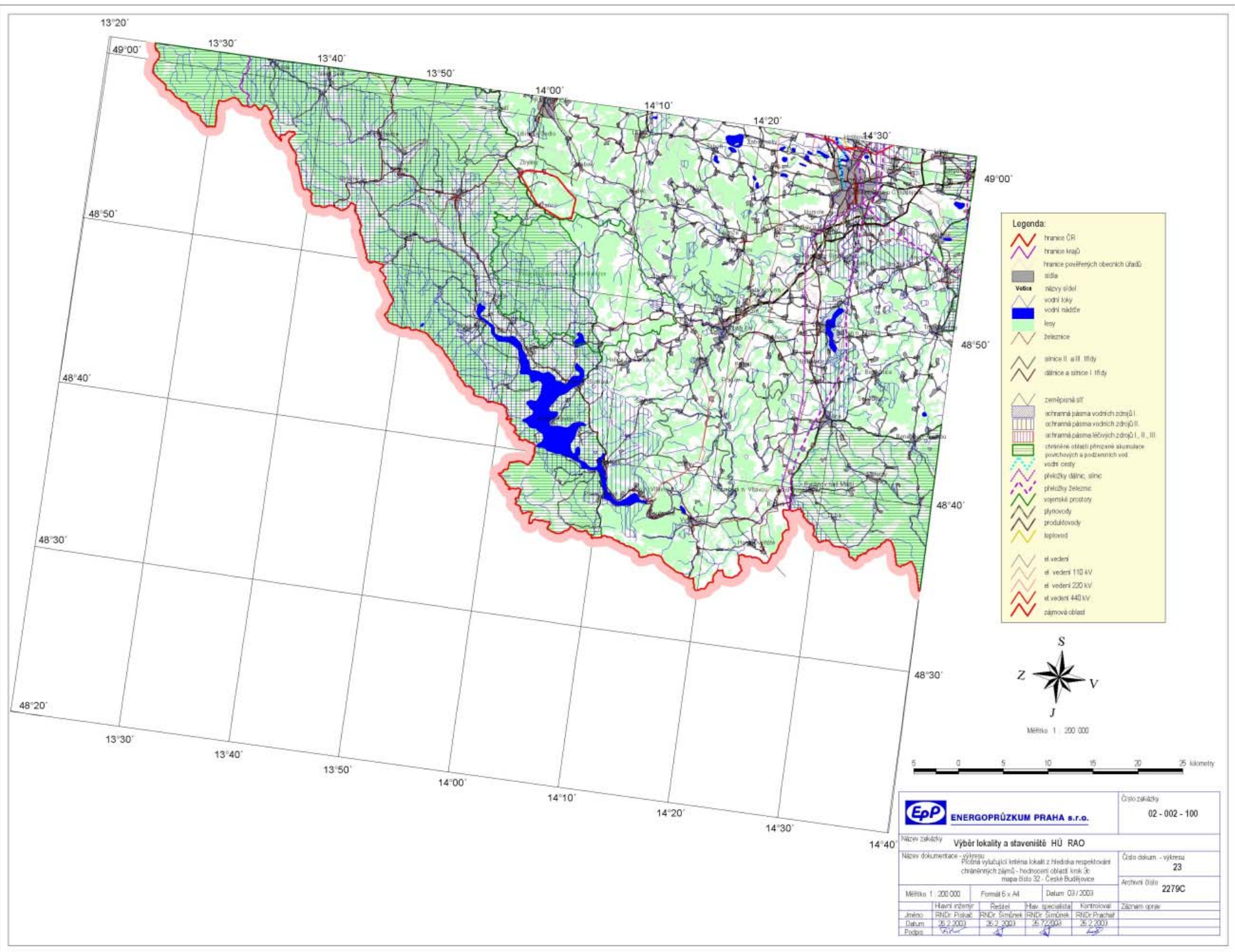
- hranice ČR
- hranice krajů
- hranice pověřených obecních úřadů
- sídla
- Vošče**
- názvy sídel
- vodní toky
- vodní nádrže
- lesy
- železnice
- silnice II. a III. třídy
- dálnice a silnice I. třídy
- zeměpisná síť
- rezervní území
- území podřízování
- ochranná pásma ložisek nerostných surovin
- záplavová území
- plynovody
- produktovody
- teplovody
- sídliště
- oblast 10 km okolo sídliště
- el. vedení
- el. vedení 110 kV
- el. vedení 220 kV
- el. vedení 440 kV
- zájmová oblast



Měřítko 1 : 200 000



ENERGOPRŮZKUM PRAHA s.r.o.		Číslo zakázky 02 - 002 - 100
Název zakázky Výběr lokality a staveniště HŮ RAO		Číslo dokum. - výkresu 22
Název dokumentace - výkresu Plošná výtvarná karta územní studie Vyhlásky č. 15/2006 Sb. z hlediska jakosti bezpečnosti: hospodářská oblast I. tř. 3a mapa číslo 32 - Česká Budějovice		Archivní číslo 2279C
Měřítko 1 : 200 000	Formát E x A4	Datum 03 / 2003
Jméno Datum Podpis	Hlavní inženýr 26.2.2003	Projekt 26.2.2003
	Plav. specialista 26.2.2003	Kontrola 26.2.2003
	Záměr oprav	



Legenda:

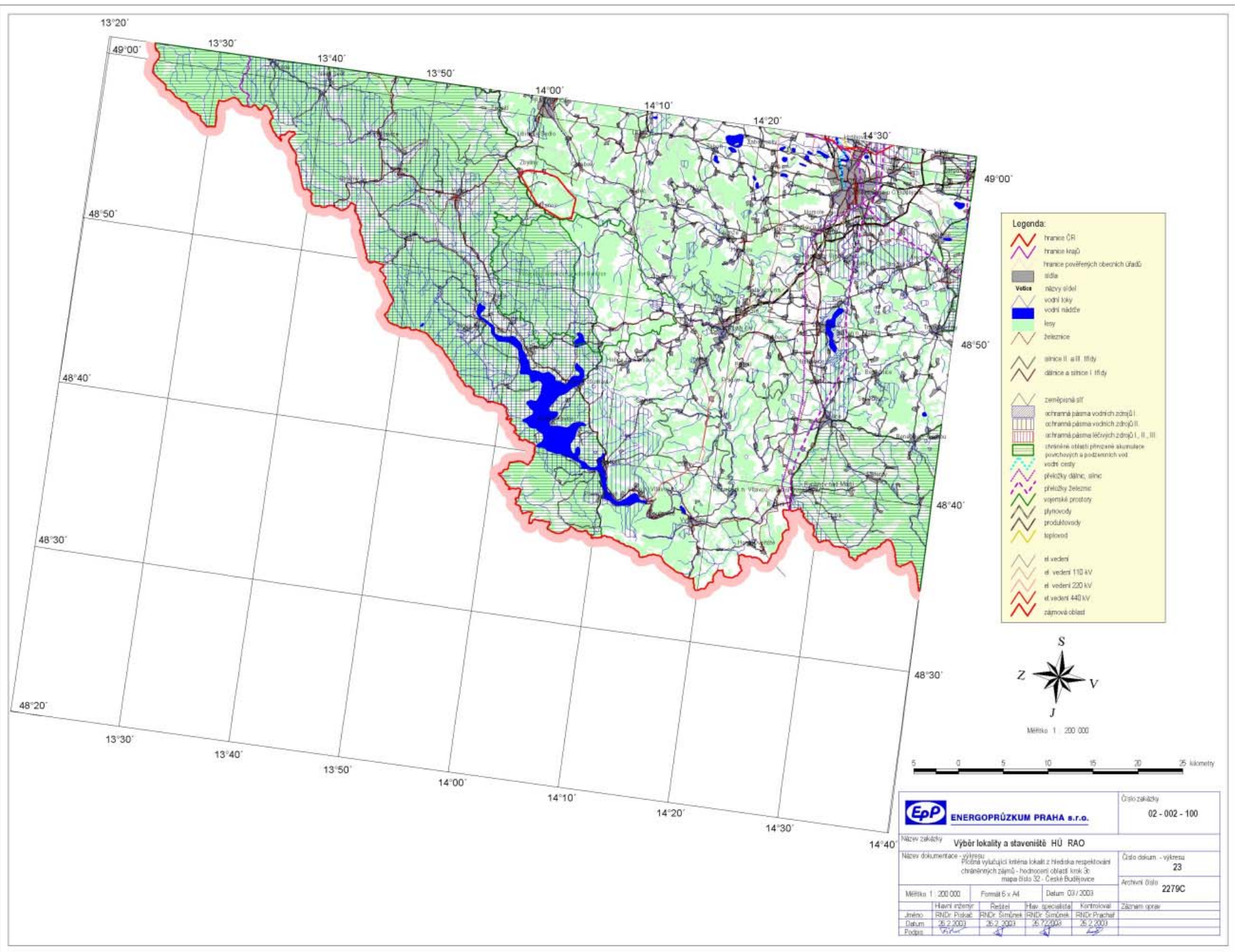
- hranice ČR
- hranice krajů
- hranice pověřených obecních úřadů
- sídla
- Vodstvo**
- náhvy sídel
- vodní toky
- vodní nádrže
- key
- železnice
- silnice II. a III. třídy
- dálnice a silnice I. třídy
- zeměpisná síť
- ochranné pásmo vodních zdrojů I.
- ochranné pásmo vodních zdrojů II.
- ochranné pásmo léčivých zdrojů I., II., III.
- chráněná území přírodně akumulace povrchových a podzemních vod
- vodní cesty
- překlady dálnic, silnic
- překlady železnic
- vojenské prostory
- plynovody
- produktovody
- lepištní
- st. vedení
- st. vedení 110 kV
- st. vedení 220 kV
- st. vedení 440 kV
- zájmová oblast



Měřítko 1 : 200 000



ENERGOPRŮZKUM PRAHA s.r.o.		Číslo zakázky 02 - 002 - 100
Název zakázky Výběr lokality a staveniště HÚ RAO		
Název dokumentace - výřezu Plošná vylučující kritéria lokalit z hlediska respektování chráněných zájmů - hodnocení území kromě 3c mapa číslo 32 - Česká Budejovice		Číslo dokum. - výřezu 23
Měřítko 1 : 200 000	Formát 6 x A4	Archivní číslo 2279C
Datum 07 / 2003		
Hlavní inženýr	Ředitel	Hlav. specialista
Jméno RNDr. Práček	RNDr. Šimůnek	RNDr. Šimůnek
Datum 26.2.2003	26.2.2003	26.2.2003
Podpis		
Kontrolní		Zájemci oprav



Legenda:

- hranice ČR
- hranice krajů
- hranice pověřených obecních úřadů
- sídla
- Vodstvo**
- náhvy sídel
- vodní toky
- vodní nádrže
- key
- železnice
- silnice II. a III. třídy
- dálnice a silnice I. třídy
- zeměpisná síť
- ochranné pásmo vodních zdrojů I.
- ochranné pásmo vodních zdrojů II.
- ochranné pásmo léčivých zdrojů I., II., III.
- chráněná území přírodně akumulace povrchových a podzemních vod
- vodní cesty
- překlady dálnic, silnic
- překlady železnic
- vojenské prostory
- plynovody
- produktovody
- lepištní
- st. vedení
- st. vedení 110 kV
- st. vedení 220 kV
- st. vedení 440 kV
- zářmová oblast

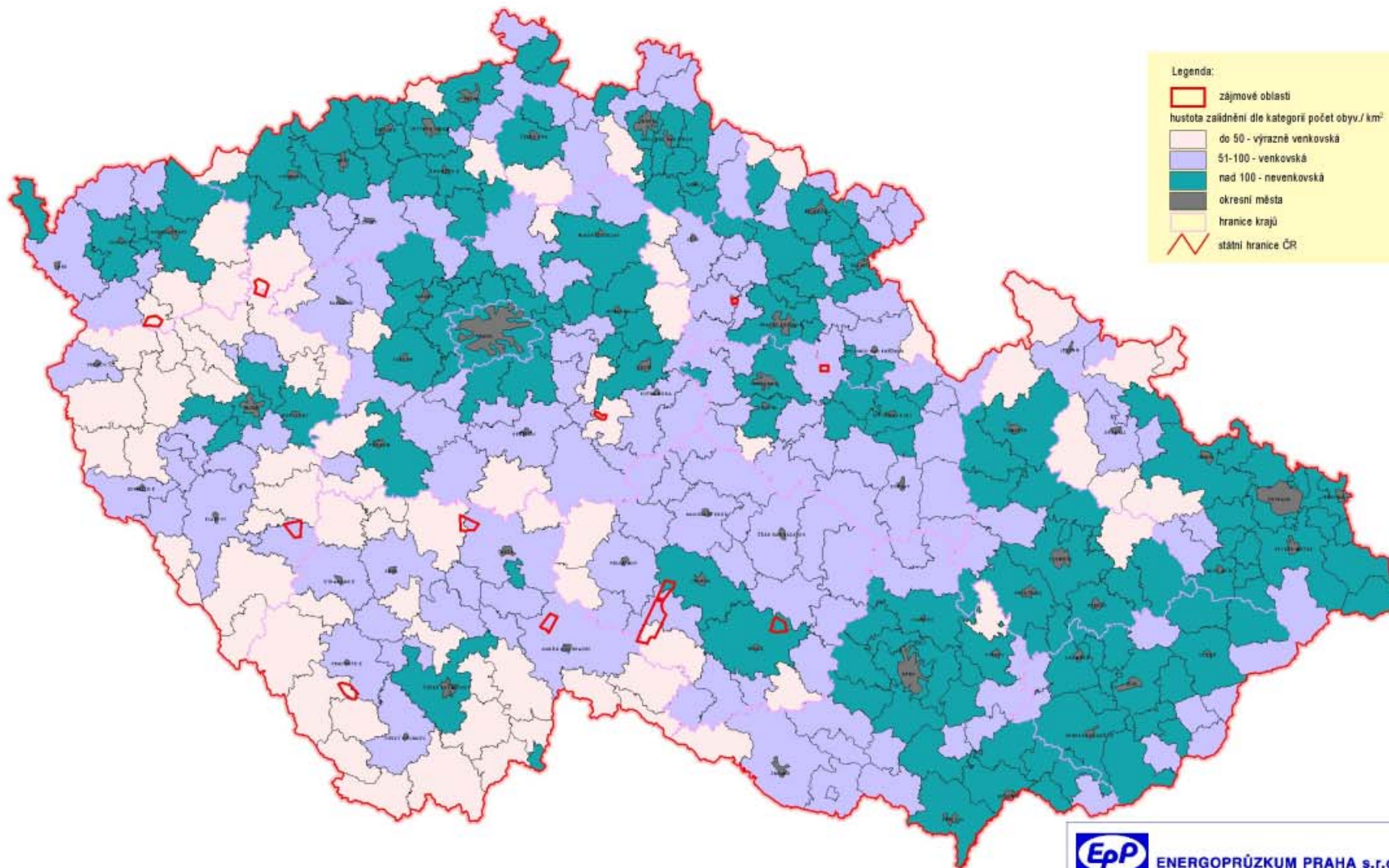


Měřítko 1 : 200 000



ENERGOPRŮZKUM PRAHA s.r.o.		Číslo zakázky 02 - 002 - 100
Název zakázky Výběr lokality a staveniště HÚ RAO		
Název dokumentace - výřezu Plánová vylučující kritéria lokalit z hlediska respektování chráněných zájmů - hodnocení území krok 3c mapa číslo 32 - Česká Budeňovice		Číslo dokum. - výřezu 23
Měřítko 1 : 200 000	Formát 6 x A4	Archivní číslo 2279C
	Datum 07 / 2003	
Hlavní inženýr	Ředitel	Hlav. specialista
Jméno RNDr. Práček	RNDr. Šimůnek	RNDr. Šimůnek
Datum 26.2.2003	26.2.2003	26.2.2003
Podpis		
	Kontroloval	Zároveň oprav.
	RNDr. Práček	

HUSTOTA OBYVATEL dle EU



Legenda:

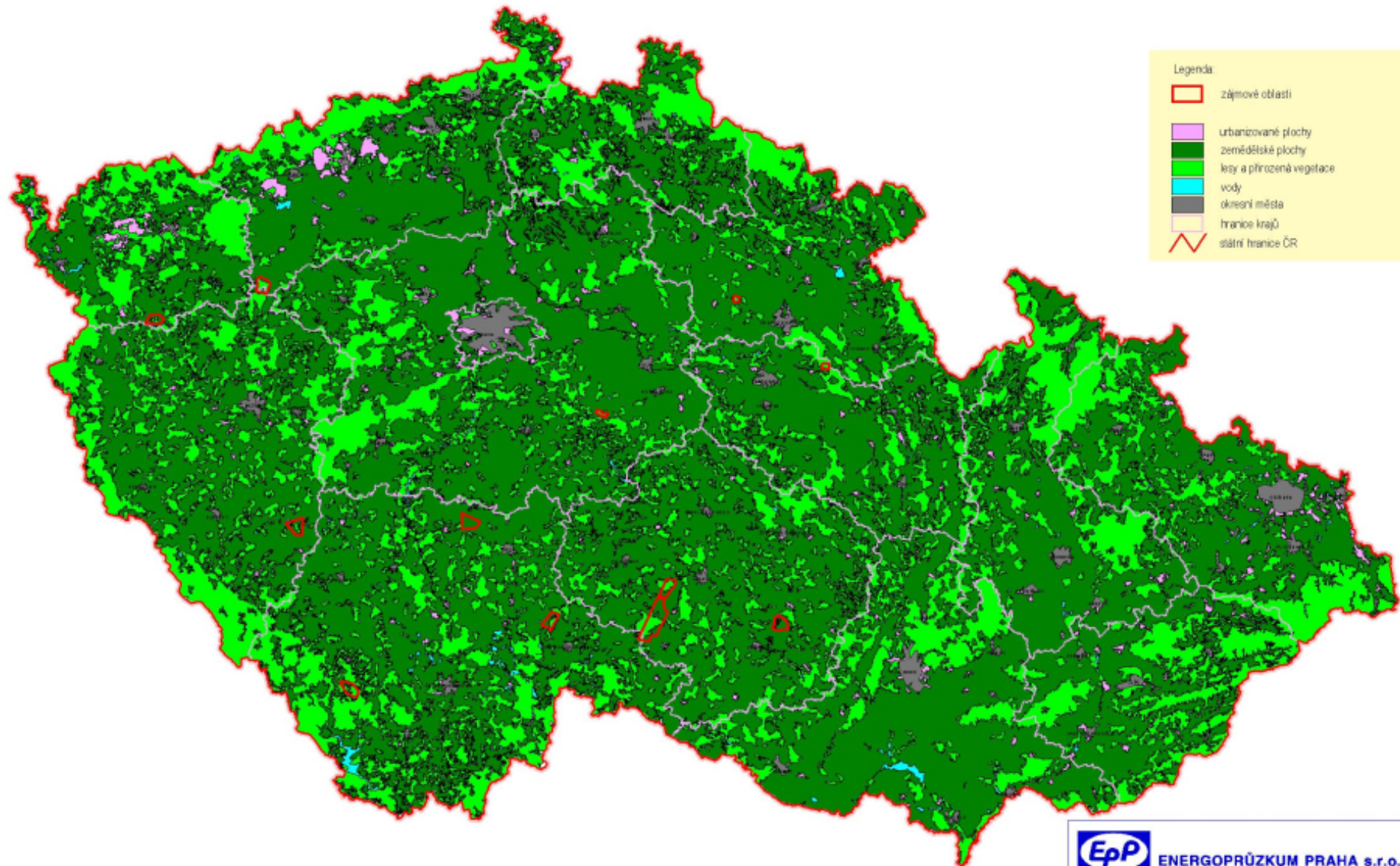
- zájmové oblasti
- hustota zalidnění dle kategorií počet oby./ km²
- do 50 - výrazně venkovská
- 51-100 - venkovská
- nad 100 - nevenkovská
- okresní města
- hranice krajů
- státní hranice ČR

Měřítko 1 : 1 000 000



Epp ENERGOPRŮZKUM PRAHA s.r.o.				Číslo zakázky 02 - 002 - 100
Název zakázky Vyběr lokality a staveniště HŮ RAO				
Název dokumentace - výkresu HUSTOTA OBYVATEL dle EU - krok 4				Číslo dokumen.-výkresu 24
Měřítko 1: 1 000 000				Archivní číslo 2279C
Formát 6 x A4		Datum 03 / 2003		Záznam oprav
Hlavní inženýr	Řešitel	H. specialista	Kontroloval	
jméno RNDr. Piskač	RNDr. Šimůnek	RNDr. Šimůnek	RNDr. Prachal	
Datum 26.2.2003	26.2.2003	26.2.2003	26.2.2003	
Podpis <i>[Signature]</i>	<i>[Signature]</i>	<i>[Signature]</i>	<i>[Signature]</i>	

MAPA KRAJINNÉHO POKRYVU



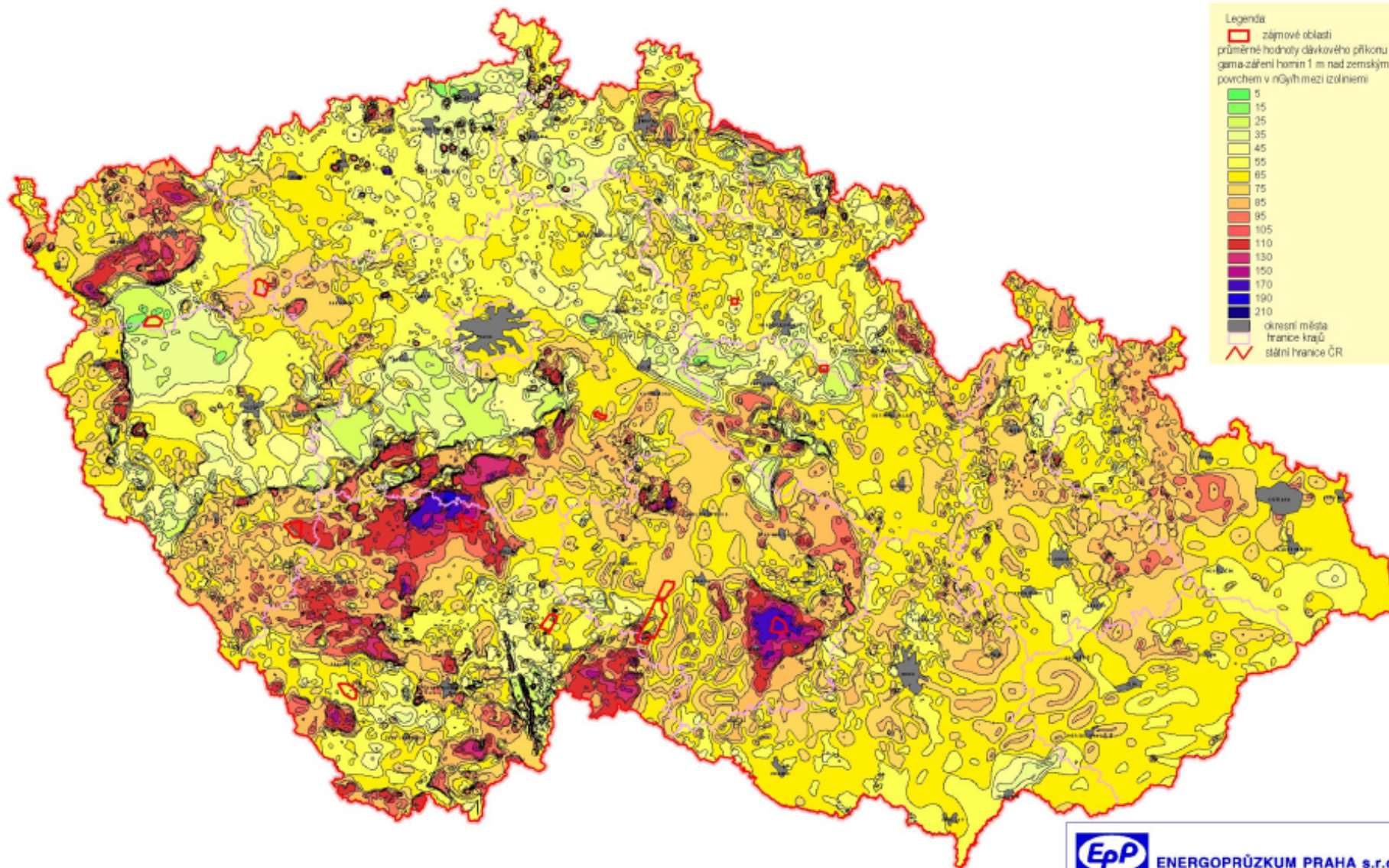
Legenda	
	zájmové oblasti
	urbanizované plochy
	zemědělské plochy
	lesy a přirozená vegetace
	vody
	okresní města
	hranice krajů
	státní hranice ČR

Měřítko 1 : 1 000 000



ENERGOPRŮZKUM PRAHA s.r.o.				Číslo zakázky 02 - 002 - 100
Název zakázky Vyběr lokality a stavení HJ RAO				
Název dokumentace - výkresu Mapa krajinného pokryvu - krok 4				Číslo dokumen - výkresu 25
Měřítko 1 : 1 000 000				Formát B x A4
Datum 03 / 2009				Archivní číslo 2279C
	Hlavní inženýr	Ředitel	Hl. specialista	Kontroloval
Jméno	RNDr. Piskač	RNDr. Šimůnek	RNDr. Šimůnek	RNDr. Prachal
Datum	26.2.2009	26.2.2009	26.2.2009	26.2.2009
Podpis				
Záznam oprav				

RADIOMETRICKÁ MAPA




Legenda

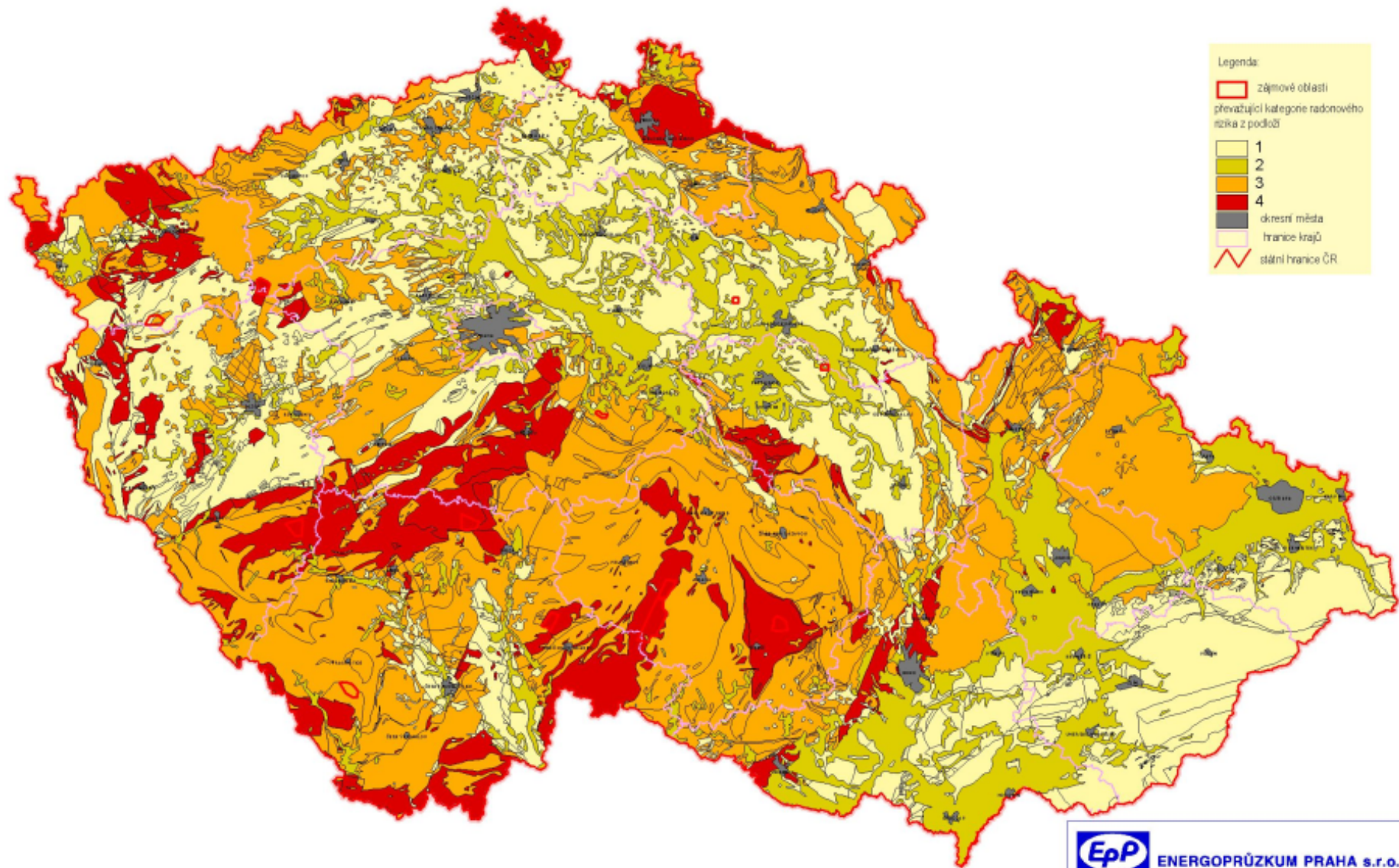
- zájmové oblasti
- průměrné hodnoty dávkového příkonu
gama-záření hornin 1 m nad zemským
povrchem v nGy/h mezi izolacemi
- 5
- 15
- 25
- 35
- 45
- 55
- 65
- 75
- 85
- 95
- 105
- 110
- 130
- 150
- 170
- 190
- 210
- okresní města
- hranice krajů
- státní hranice ČR

Měřítko 1 : 1 000 000

50 0 50 100 kilometry

 ENERGOPRŮZKUM PRAHA s.r.o.				Číslo zakázky
				02 - 002 - 100
Název zakázky				Číslo dokumen - výkresu
Výběr lokality a stavení HJ RAO				26
Název dokumentace - výkresu				Archivní číslo
Radiometrická mapa - krok 4				2279C
Měřítko 1 : 1 000 000	Formát B x A4	Datum 03 / 2009		Záznam oprav
Hlavní inženýr	Ředitel	Hl. specialista	Kontroloval	
Jméno RNDr. Pekač	RNDr. Šimůnek	RNDr. Šimůnek	RNDr. Prachal	
Datum 26.2.2009	26.2.2009	26.2.2009	26.2.2009	
Podpis <i>[Signature]</i>	<i>[Signature]</i>	<i>[Signature]</i>	<i>[Signature]</i>	

MAPA RADONOVÉHO RIZIKA



Legenda:

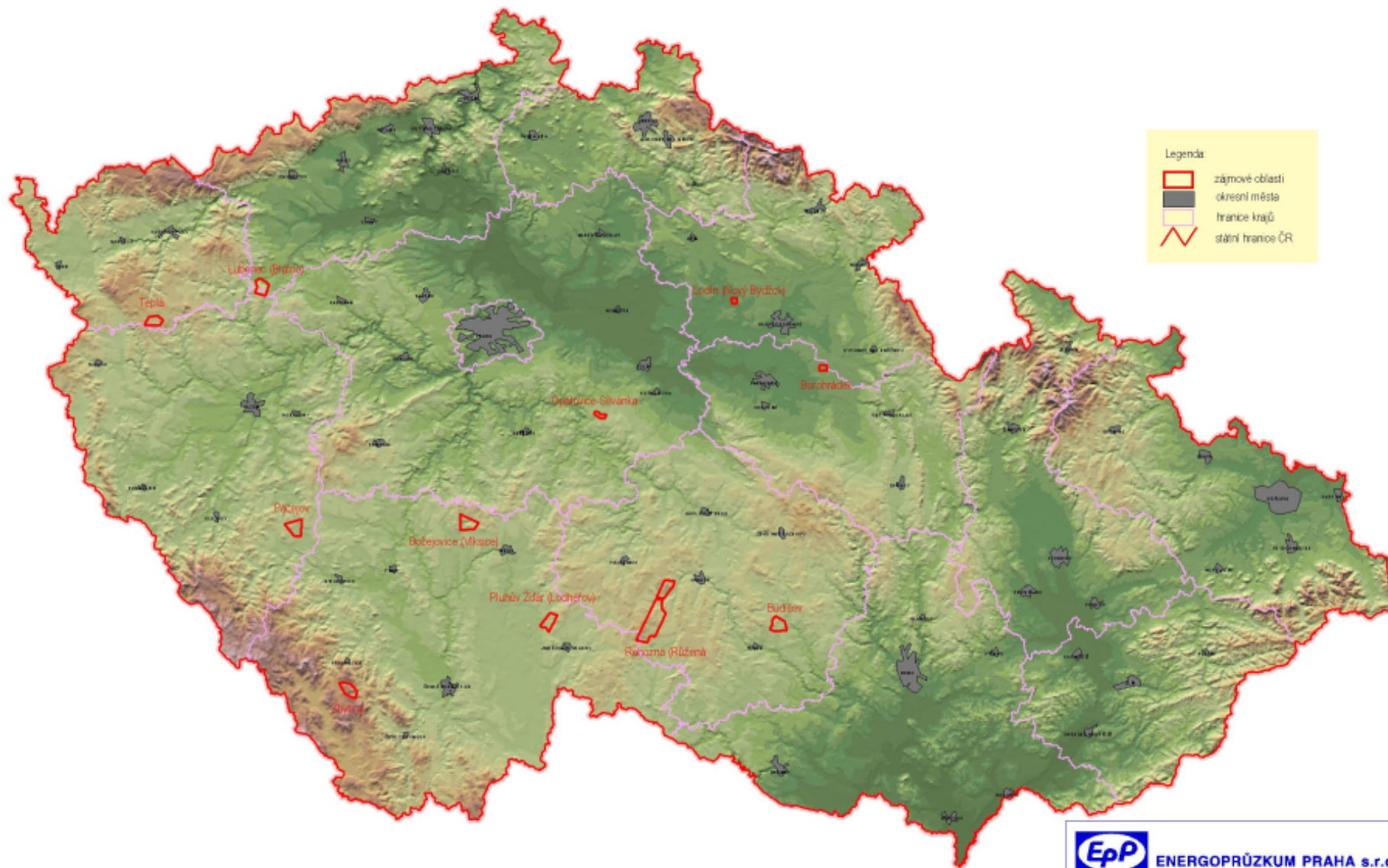
- zájmové oblasti
- převažující kategorie radonového rizika z podloží
- 1
- 2
- 3
- 4
- okresní města
- hranice krajů
- státní hranice ČR

Měřítko 1 : 1 000 000



ENERGOPRŮZKUM PRAHA s.r.o.				Číslo zakázky
				02 - 002 - 100
Název zakázky Vyběr lokality a stavení Hů RAO				
Název dokumentace - výkresu				Číslo dokumen - výkresu
Mapa radonového rizika - krok 4				27
Měřítko 1 : 1 000 000				Formát B x A4
Datum 03 / 2009				Archivní číslo
				2279C
	Hlavní inženýr	Ředitel	Hl. specialista	Kontroloval
Jméno	RNDr. Pinkač	RNDr. Šimůnek	RNDr. Šimůnek	RNDr. Prachal
Datum	26.2.2009	26.2.2009	26.2.2009	26.2.2009
Podpis				
Záznam oprav				

VÝBĚR LOKALIT



Měřítko 1 : 1 000 000



ENERGOPRŮZKUM PRAHA s.r.o.				Číslo zakázky 02 - 002 - 100
Název zakázky Vyběr lokality a stavení HJ RAO				
Název dokumentace - výkresu Vyběr lokality - krok 5				Číslo dokumen-výkresu 28
Měřítko 1 : 1 000 000				Formát A4
Datum 03 / 2009				Archivní číslo 2279C
	Hlavní inženýr	Ředitel	Hl. specialista	Kontroloval
Jméno	RNDr. Piskač	RNDr. Šimůnek	RNDr. Šimůnek	RNDr. Prachal
Datum	26.2.2009	26.2.2009	26.2.2009	26.2.2009
Podpis				
Záznam oprav				