



# RADIOAKTIVNÍ ODPAD ZA NAŠIMI HUMNY?

Edvard Sequens

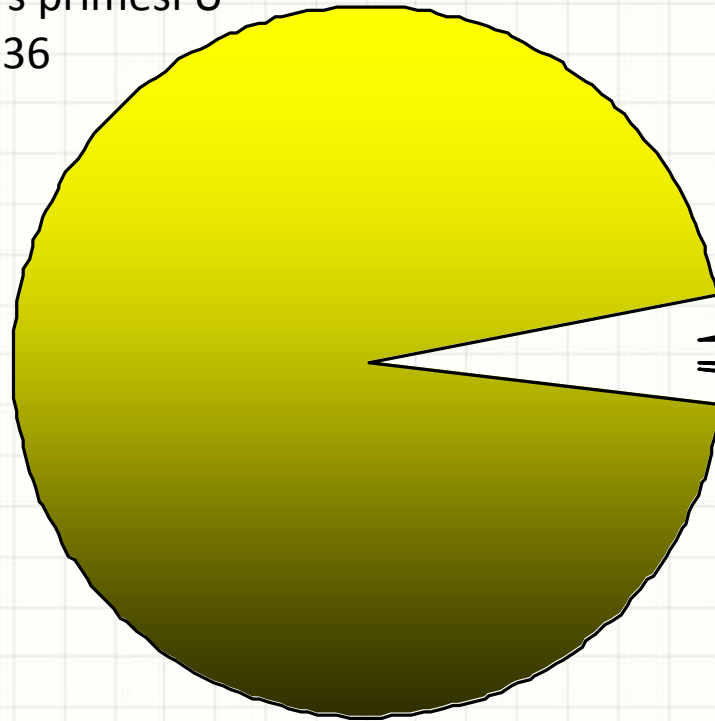
11. dubna 2015

Nadějkov

# Problém vyhořelého jaderného paliva

**95 %**

Uran-238 s příměsí U-232 a U-236



**3 %**

Štěpné produkty  
**Odpad**

**1 %**

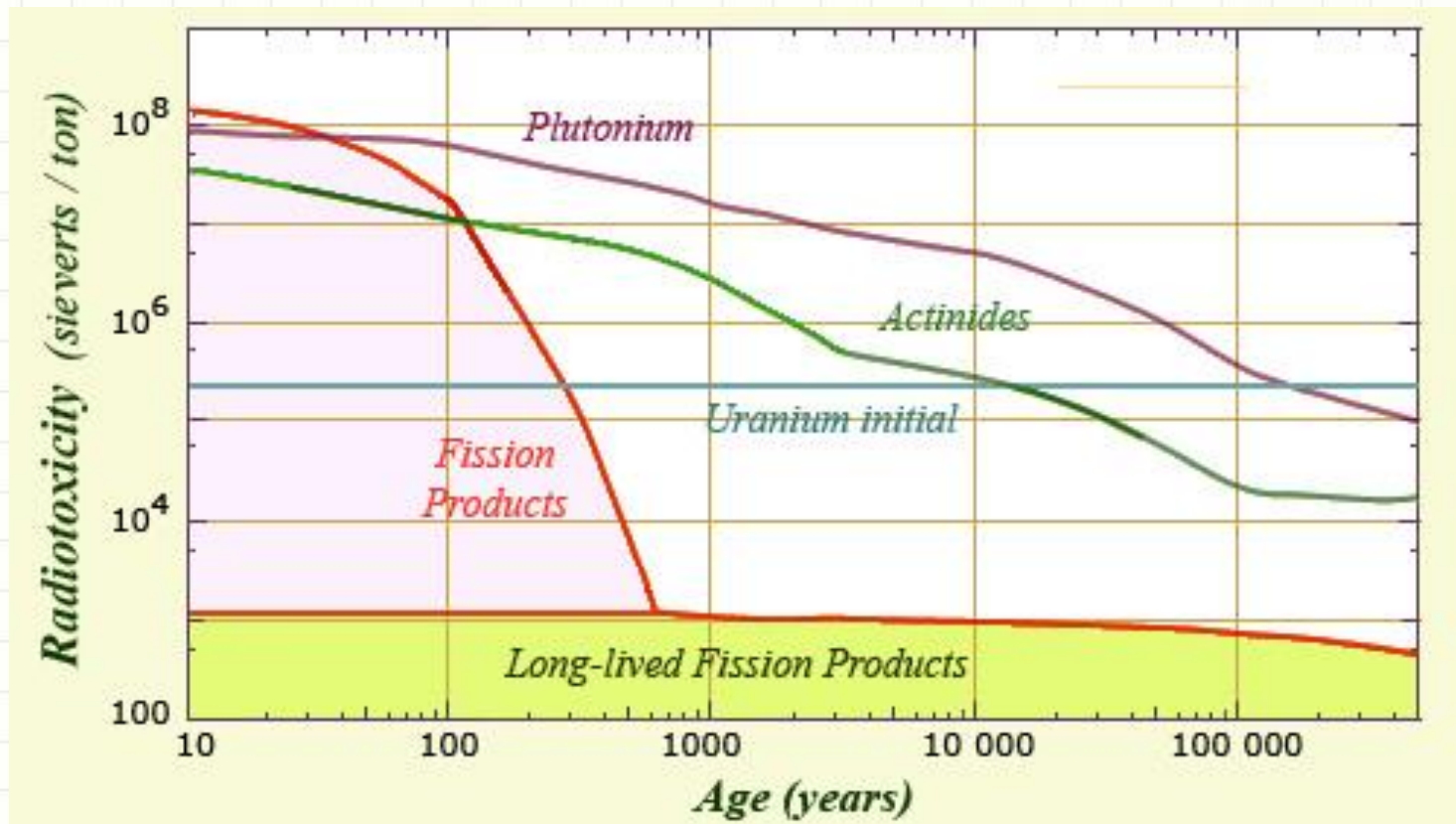
Plutonium  
**Štěpitelné**

**1 %**

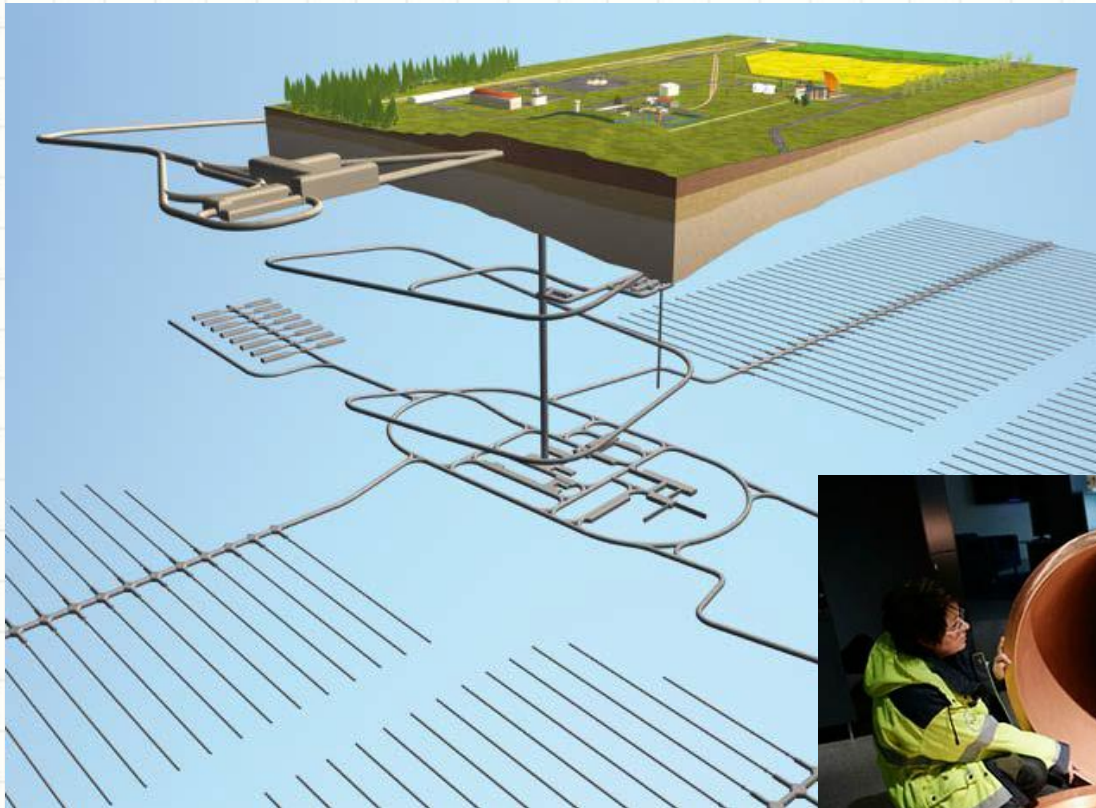
Uran-235  
**Štěpitelný**

# Problém vyhořelého jaderného paliva

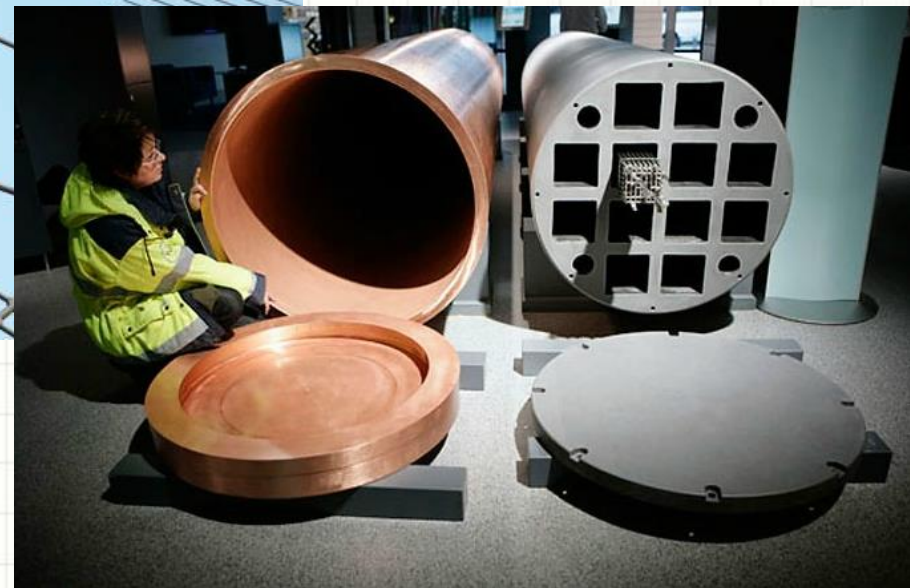
**Palivo zůstává aktivní i po vytažení z reaktoru.** Stovky radioizotopů obsažené ve vyhořelém palivu se dále spontánně rozpadají, vyzařují ionizující záření a teplo.



# Hlubinné úložiště vysokoradioaktivních odpadů

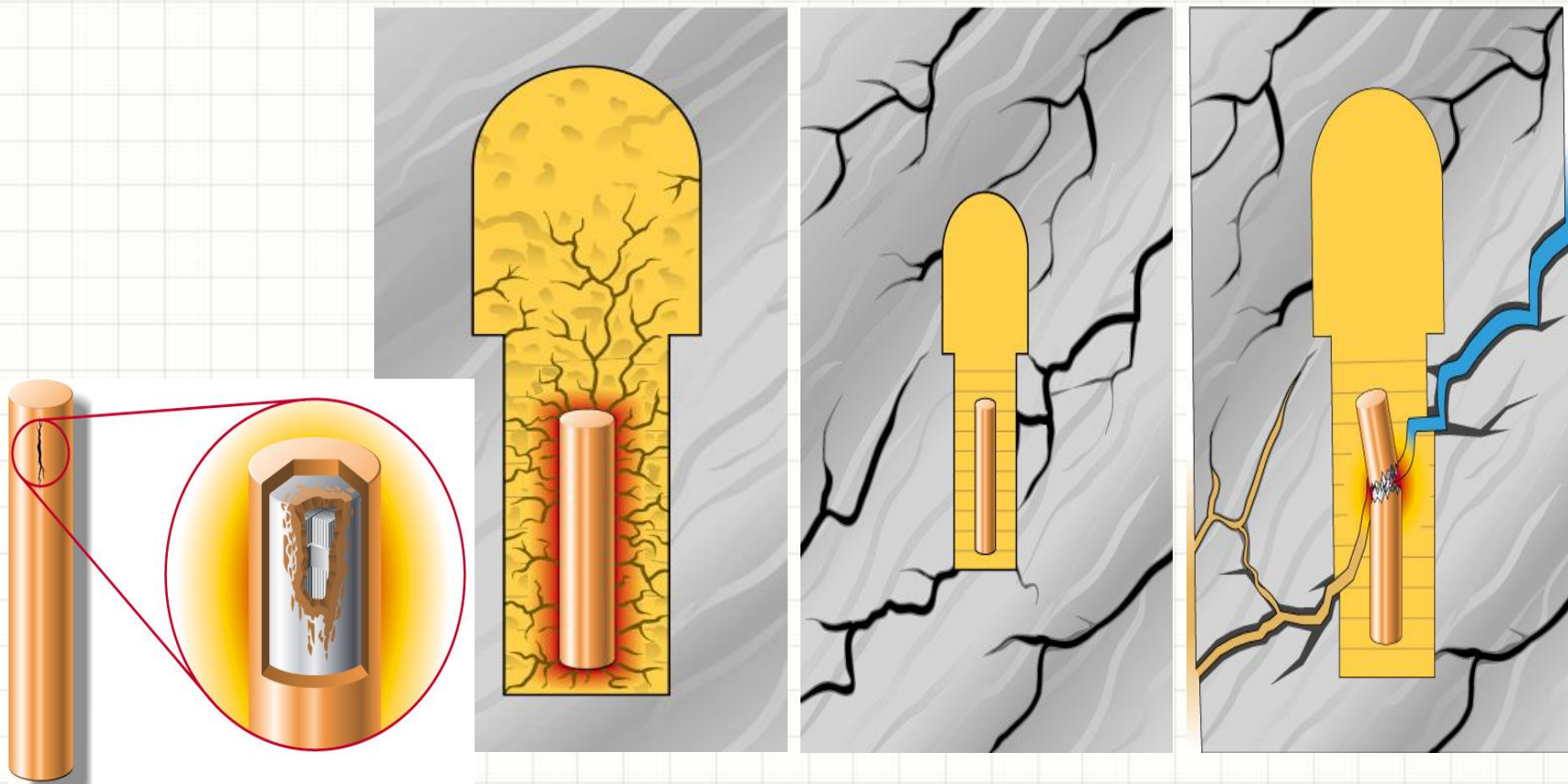


- Vyhořelé jaderné palivo: až 10 tisíc tun pokud i nové reaktory
- Odpady z vyřazování jaderných elektráren
- Institucionální odpady



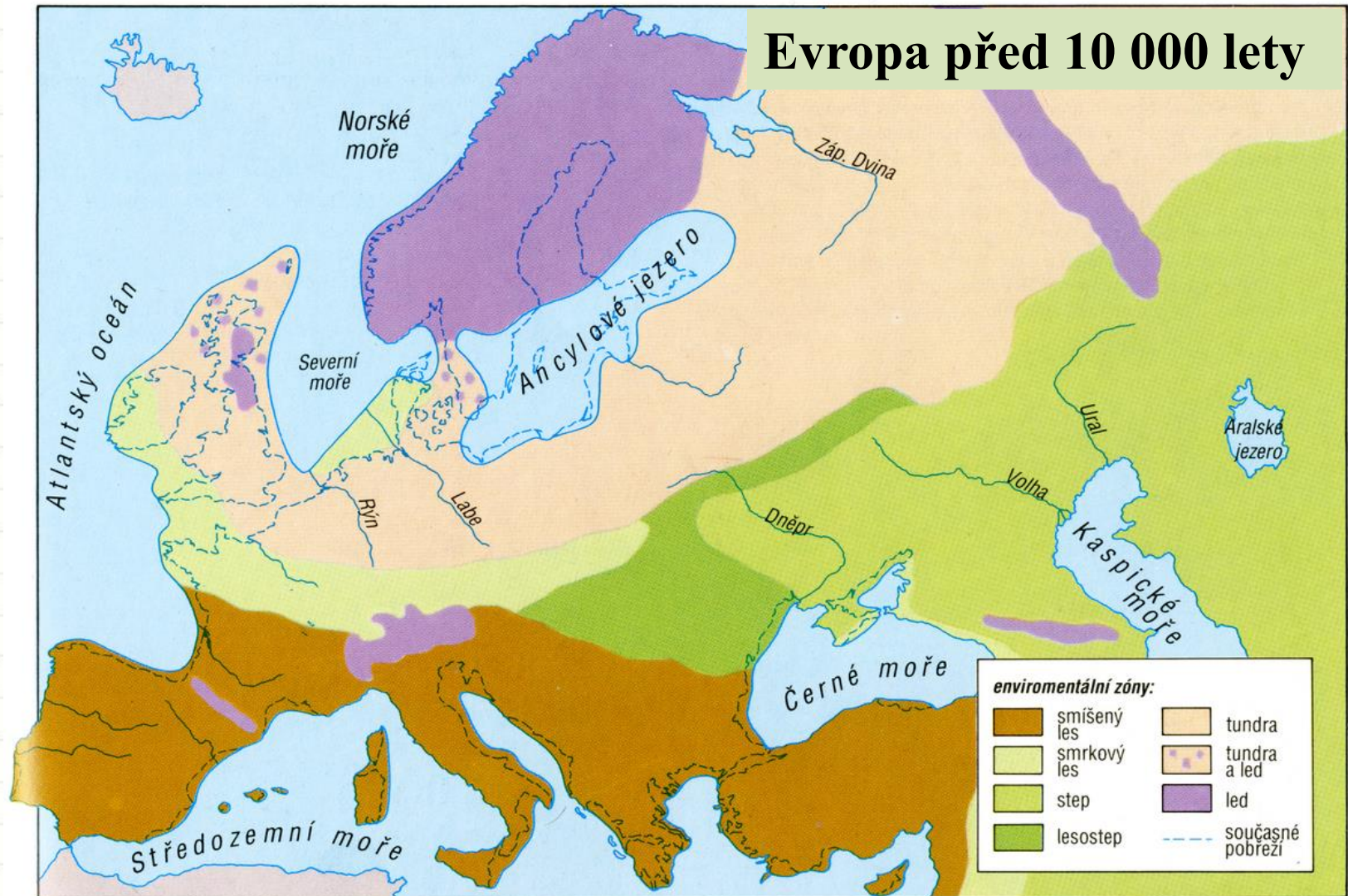


# Garance dlouhodobé bezpečnosti?



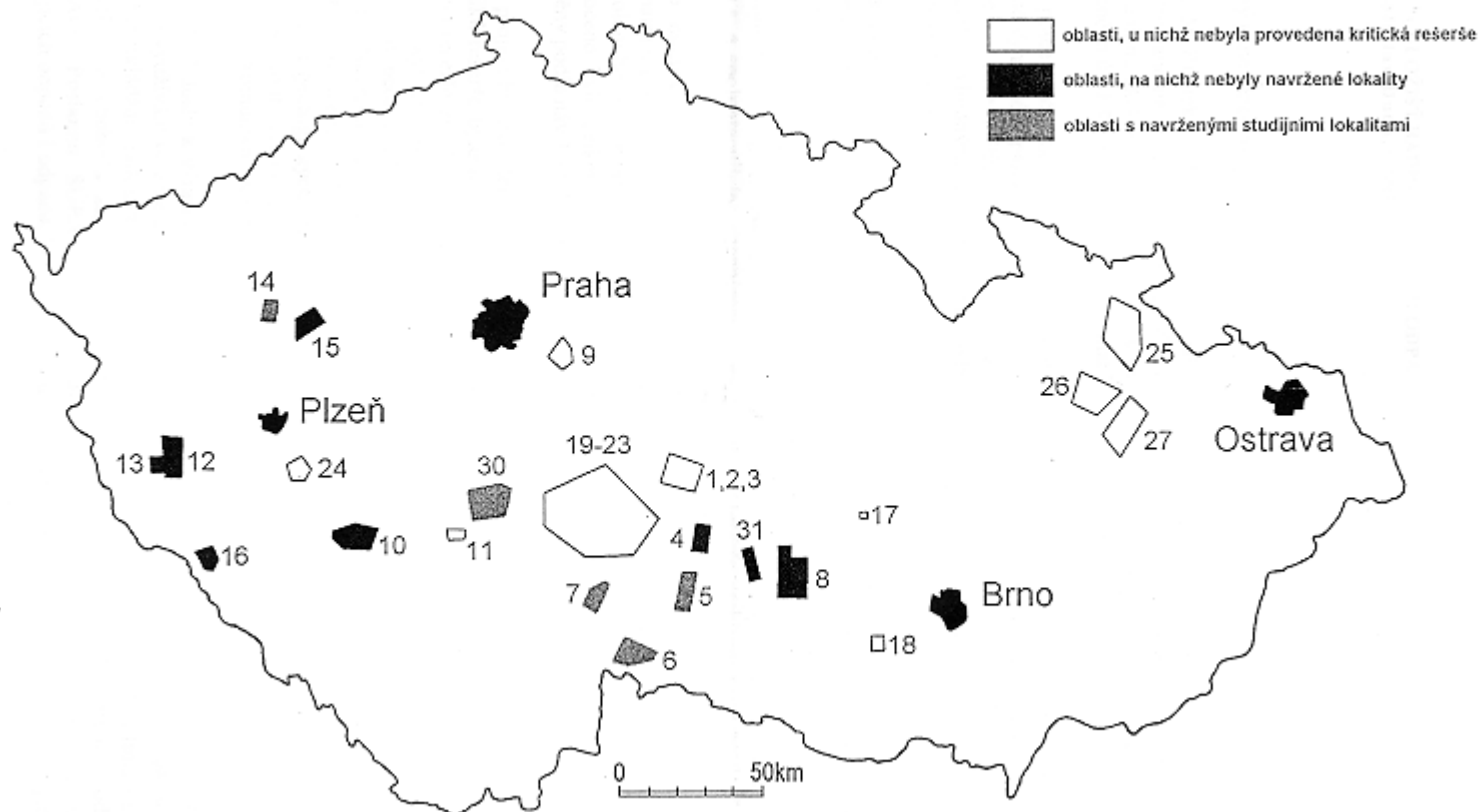
Otázka, na kterou odborníci stále ještě hledají odpovědi.

# Garance dlouhodobé bezpečnosti?



# Devadesáté roky: 27 lokalit

Geografická pozice oblastí a výsledky kritické rešerše



1991 - Český geologický ústav vybírá 27 potenciálních oblastí

1993 až 1997 - Program vývoje hlubinného úložiště - koordinují ÚJV Řež, MPO, MH, MŽP, ČEZ a SÚJB

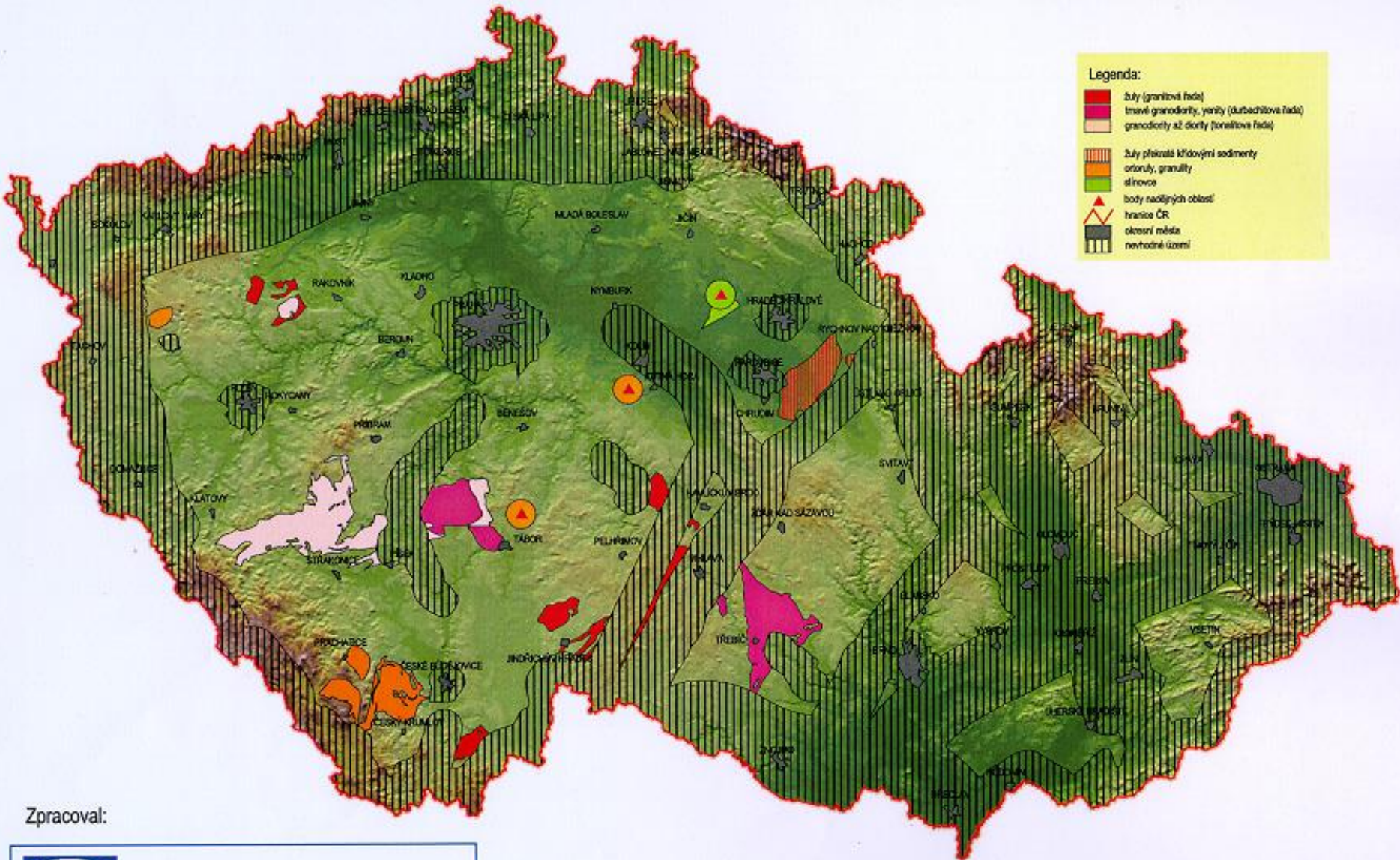


# VYLOUČENÍ NEVHODNÝCH ÚZEMÍ Z POHLEDU ZÁKLADNÍ BEZPEČNOSTI HÚ





# EXISTUJÍCÍ VHODNÉ GEOLOGICKÉ PODMÍNKY, UMOŽŇUJÍCÍ UMÍSTĚNÍ HÚ - KROK 2



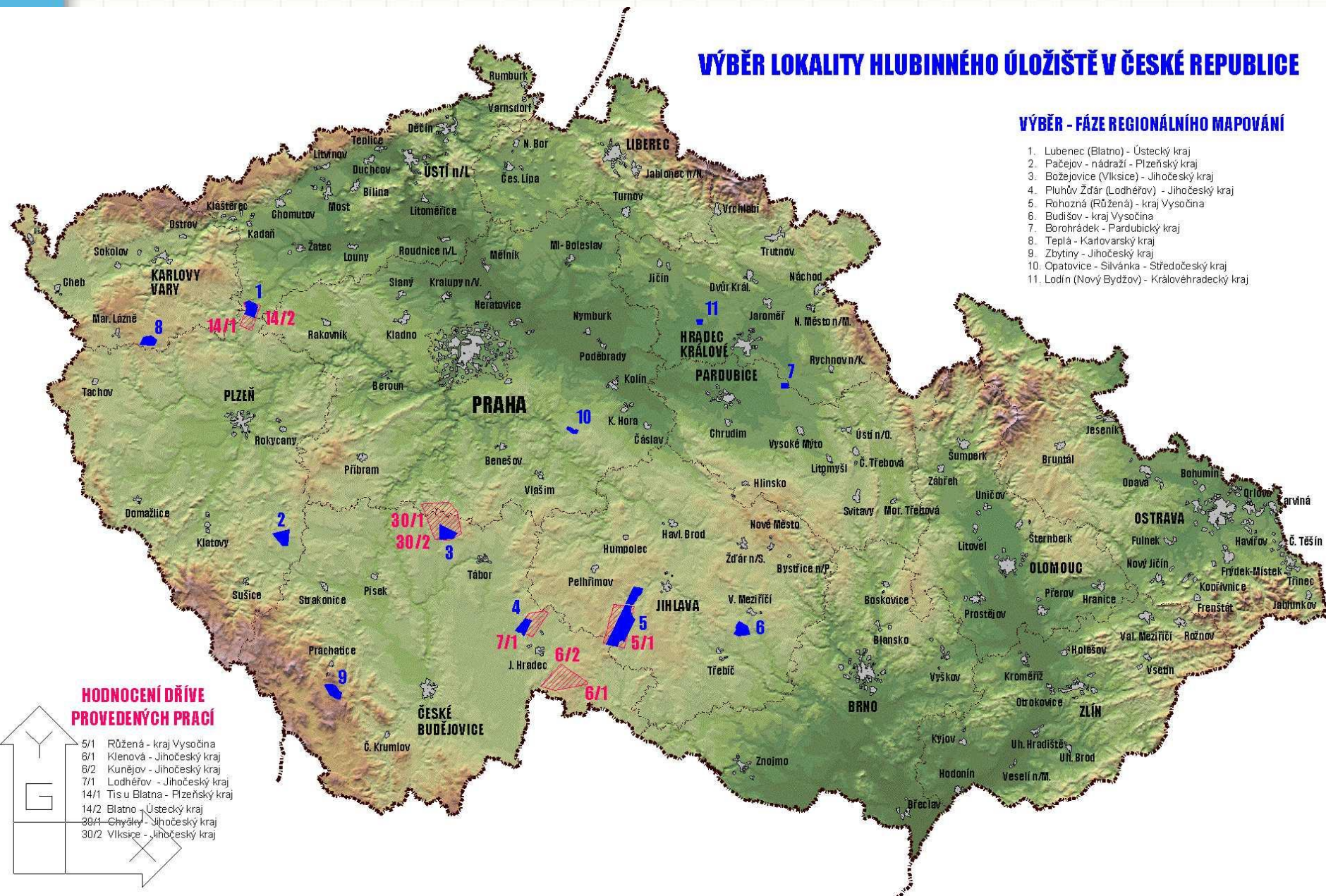
Zpracoval:



# VÝBĚR LOKALITY HLUBINNÉHO ÚLOŽIŠTĚ V ČESKÉ REPUBLICĚ

## VÝBĚR - FÁZE REGIONÁLNÍHO MAPOVÁNÍ

1. Lubenec (Blatno) - Ústecký kraj
2. Pačejov - nádraží - Plzeňský kraj
3. Božejevovice (Vlksice) - Jihočeský kraj
4. Pluhův Žďár (Lodhěřov) - Jihočeský kraj
5. Rohozná (Růžená) - kraj Vysočina
6. Budišov - kraj Vysočina
7. Borohrádek - Pardubický kraj
8. Teplá - Karlovarský kraj
9. Zbytiny - Jihočeský kraj
10. Opatovice - Silvanka - Středočeský kraj
11. Lodín (Nový Bydžov) - Královéhradecký kraj



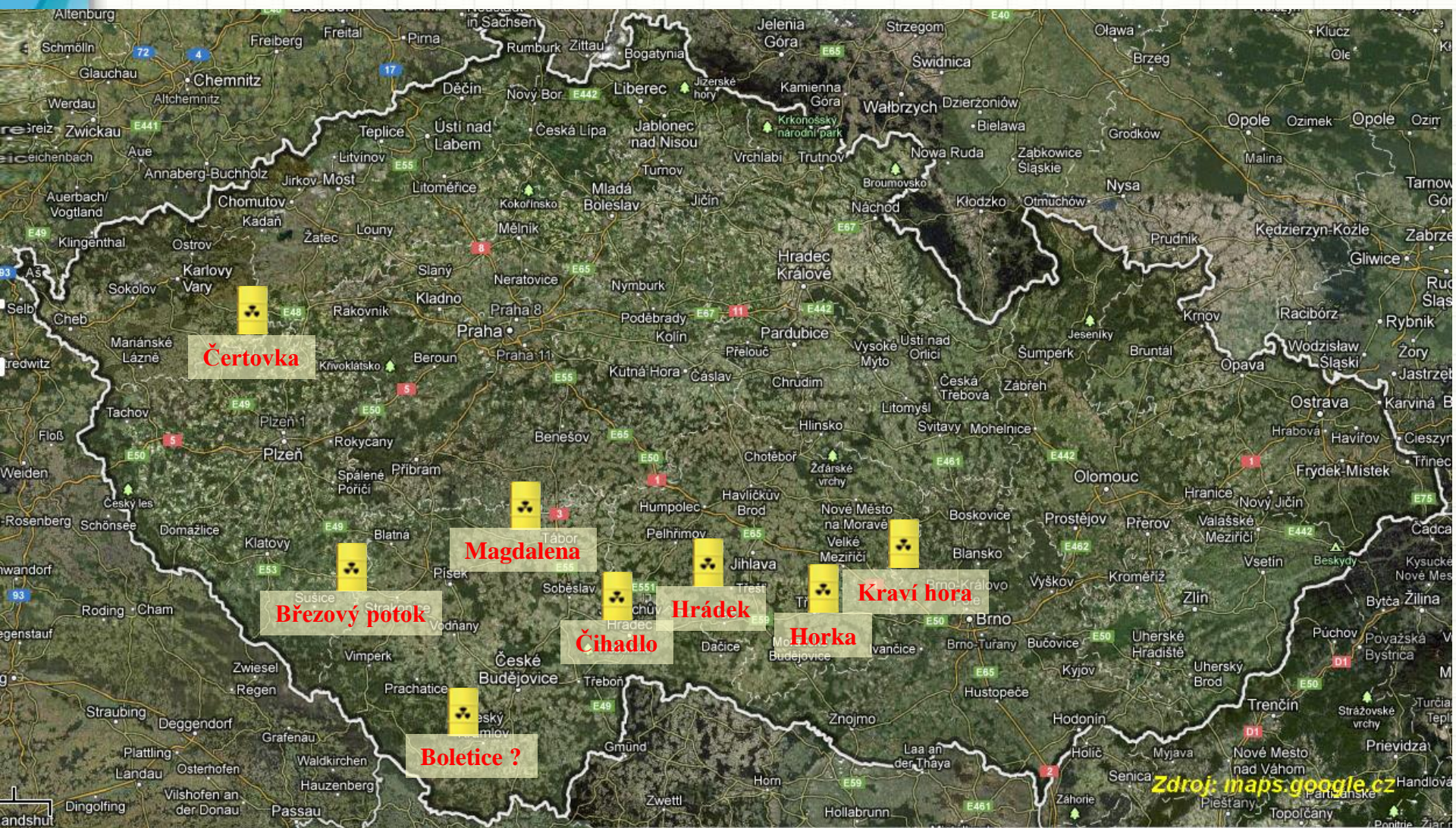
## HODNOCENÍ DŘÍVE PROVEDENÝCH PRACÍ

- |      |                              |
|------|------------------------------|
| 5/1  | Růžená - kraj Vysočina       |
| 6/1  | Klenová - Jihočeský kraj     |
| 6/2  | Kunějov - Jihočeský kraj     |
| 7/1  | Lodhěřov - Jihočeský kraj    |
| 14/1 | Tis u Blatna - Plzeňský kraj |
| 14/2 | Blatno - Ústecký kraj        |
| 30/1 | Chvaly - Jihočeský kraj      |
| 30/2 | Vlksice - Jihočeský kraj     |

březen 2001 - Senátorka Jitka Seitlová zveřejňuje seznam 8 lokalit, o nichž se diskutuje v Radě SÚRAO



# Lokality pro úložiště v ČR



Zdroj: maps.google.cz



# Koncepce

15. 5. 2002 - vláda přijala Grégrovu **Koncepci nakládání s radioaktivními odpady a vyhořelým jaderným palivem v ČR** – navzdory faktu, že získala jako jeden z mála koncepčních dokumentů **NESOUHLASNÉ STANOVISKO** Ministerstva životního prostředí v procesu SEA (hodnocení vlivů na životní prostředí).

vydává Ministerstvo životního prostředí podle § 14 zákona ČNR č. 244/1992 Sb.,  
v platném znění, z hlediska hodnocení vlivů posuzované koncepce na životní prostředí

## **NESOUHLASNÉ STANOVISKO**

**ke koncepci**

**„Koncepce nakládání s radioaktivními odpady a vyhořelým jaderným palivem v ČR“  
verze červen 2001**

Nový návrh koncepce má být teprve v roce 2015 podroben veřejnému hodnocení vlivů na životní prostředí.

# A lidé nemlčeli ...



## Lidé na Budišovsku odmítají jaderný odpad, vyorali proto třicetimetrové NE

12.9.2003 Lidové noviny ...str. 4

Proti plánovanému zahájení leteckého průzkumu lokality Budišov na Třebíčsku, který by měl zjistit vhodnost území pro výstavbu úložiště **jaderného odpadu**, protestovali včera členové občanského sdružení Zdravý domov Vysočina z Budišova. Na poli mezi obcemi Hodov a Nárameč u Budišova vyorali slovo NE o délce třicet metrů. Písmena vyoraná ve stništi pak symbolicky vyplnilo několik desítek lidí ze sdružení i nedalekých obcí. Úložiště **jaderného odpadu** by mělo být uvedeno do provozu v roce 2065, do konce roku 2015 musí Správa úložišť radioaktivních **odpadů** vybrat dvě nejvhodnější místa. Průzkum šesti vytipovaných lokalit pro úložiště má skončit v závěru roku 2005.



## A lidé nemlčeli ...



**Demonstrace zástupců lokalit před Úřadem vlády – leden 2004**



# 28 platných místních referend odmítajících úložiště nebo průzkumy

Obec	Datum konání	Účast v referendu	Souhlas s umístěním úložiště	Nesouhlas s umístěním úložiště
Oslavička	13. 9. 2003	<b>80,0 %</b>	1,5 %	<b>98,5 %</b>
Nadějkov	15. 11. 2003	<b>67,5 %</b>	2,8 %	<b>95,7 %</b>
Přeštěnice	15. 11. 2003	<b>76,4 %</b>	0,6 %	<b>99,4 %</b>
Božetice	15. 11. 2003	<b>73 %</b>	2,8 %	<b>97,2 %</b>
Hodov	6. 1. 2004	<b>72,5 %</b>	4,0 %	<b>96,0 %</b>
Rudíkov	24. 1. 2004	<b>71,9 %</b>	4,0 %	<b>95,7 %</b>
Budišov	31. 1. 2004	<b>59,1 %</b>	12,1 %	<b>81,8 %</b>
Nárameč	31. 1. 2004	<b>71,7 %</b>	5,2 %	<b>93,4%</b>
Lodhéřov	31. 1. 2004	<b>84 %</b>	0,6 %	<b>99,4 %</b>
Deštná	31. 1. 2004	<b>63,4 %</b>	1,8 %	<b>93,1 %</b>
Zhoř	7. 2. 2004	<b>69,1 %</b>	0 %	<b>99,3 %</b>
Jistebnice	17. 4. 2004	<b>51,25 %</b>	1,8 %	<b>97,3 %</b>

# 28 platných místních referend odmítajících úložiště nebo průzkumy

Obec	Datum konání	Účast v referendu	Souhlas s umístěním úložiště	Nesouhlas s umístěním úložiště
Pačejov	24. 4. 2004	<b>80,8 %</b>	1,75 %	<b>95,5 %</b>
Maňovice	24. 4. 2004	<b>89,5 %</b>	0 %	<b>97,1 %</b>
Olšany	24. 4. 2004	<b>95,1 %</b>	0 %	<b>99,4 %</b>
Rohy	12. 6. 2004	<b>65,2 %</b>	9,6 %	<b>89 %</b>
Hojkov	28. 4. 2007	<b>92,4 %</b>	0 %	<b>98,3 %</b>
Opatov	10.11. 2007	<b>67,5 %</b>	2,8 %	<b>95,4 %</b>
Dušejov	24. 11.2007	<b>65,3 %</b>	3,7 %	<b>95,8 %</b>
Jedlov	24.11.2007	<b>68,7 %</b>	1,9 %	<b>98,1 %</b>
Milíčov	8. 12. 2007	<b>86,4 %</b>	1,1 %	<b>95,5 %</b>
Dvorce	15. 12. 2007	<b>73,3 %</b>	4,5 %	<b>95,5 %</b>
Hubenov	15. 12. 2007	<b>82,6 %</b>	1,1 %	<b>98,9 %</b>
Cejle	22. 3. 2008	<b>72,6 %</b>	15,1 %	<b>79,4 %</b>
Rohozná	15. 8. 2009	<b>75 %</b>	2,6 %	<b>96,6 %</b>
Okrouhlá Radouň	10. 10. 2009	<b>59,5 %</b>	5,7 %	<b>93,2 %</b>
Lubenec	29. 6. 2012	<b>53,4 %</b>	17,2 %	<b>79,7 %</b>
<b>Bukov</b>	<b>11.-12.1. 2013</b>	<b>87,9 %</b>	<b>42,7 %</b>	<b>51,9 %</b>

# Místní referenda v lokalitě Magdaléna

*„Souhlasíte s tím, aby bylo na území obce vybudováno hlubinné úložiště vyhořelého jaderného paliva a vysoce radioaktivních odpadů?“*

Obec	Datum konání	Počet oprávněných voličů	Účast v referendu	Souhlas s umístěním úložiště	Nesouhlas s umístěním úložiště	Neplatné hlasy
Nadějkov	15. 11. 2003	584	67,5 %	2,8 %	95,7 %	1,5 %
Přeštěnice	15. 11. 2003	221	76,4 %	0,6 %	99,4 %	0 %
Božetice	15. 11. 2003	300	73 %	2,8 %	97,2 %	0 %
Zhoř	7. 2. 2004	217	69,1 %	0 %	99,3 %	0,7 %
Jistebnice	17. 4. 2004	1 606	51,25 %	1,8 %	97,3 %	0,7 %

*„Má zastupitelstvo obce při výkonu samostatné působnosti využít všech zákonných prostředků, aby zabránilo stavbě hlubinného úložiště vyhořelého jaderného paliva a vysoce radioaktivních odpadů na území obce?“*



# Postoj krajů

**Proti záměrům vyhledávat hlubinné úložiště na svém území se postavili politické reprezentace Jihočeského, Plzeňského a Ústeckého kraje.**

**SOUBOR USNESENÍ**  
**z XXX. zasedání Zastupitelstva Jihočeského kraje**  
**konaného dne 10. 2. 2004**

**U s n e s e n í č. 15/2004/ZK**  
Zastupitelstvo Jihočeského kraje

## **I. nesouhlasí**

- ~~1. se záměrem dostavby 3. a 4. bloku Jaderné elektrárny Temelín,~~
2. se záměrem vybudování hlubinného úložiště radioaktivního odpadu na území Jihočeského kraje

l a

## **II. žádá**

vládu České republiky, aby zastavila veškeré aktivity směřující:

- ~~1. k dostavbě 3. a 4. bloku Jaderné elektrárny Temelín,~~
2. k vybudování hlubinného úložiště radioaktivního odpadu na území Jihočeského kraje.

# Přerušené průzkumy

**2. 6. 2004 vláda na návrh ministra Milana Urbana přerušuje průzkumy a to na 5 let – výsledek značného odporu veřejnosti: jednoznačné výsledky místních referend, petic, anket a řady veřejných akcí včetně demonstrace před Úřadem vlády, nesouhlasy obecních i krajských samospráv.**

Pokračuje však příprava studií a aktivity zaměřené na starosty a veřejnost – exkurze, besedy, zpravodaje.



# Předběžná studie proveditelnosti Božejovice - Vlksice

*„Lokalita má spíše nepříznivé ukazatele z hlediska hustoty osídlení do 10 resp. 20 km.“*

*„Vzhledem k rekreačnímu potenciálu širšího okolí lokality existuje riziko jeho „psychologické degradace“ včetně ztráty tržní hodnoty rekreačních nemovitostí i nemovitostí k trvalému bydlení.“*

Provedení geologických a dalších prací pro hodnocení a zúžení lokalit pro umístění hlubinného úložiště: Předběžná studie proveditelnosti (Závěrečná zpráva etapy), RNDr. Libor Krajíček a kolektiv, sdružení GeoBariéra, 2006



# Předběžná studie proveditelnosti Božejovice - Vlksice

*„Především v první fázi přípravy a výstavby HÚ lze s různou mírou intenzity očekávat negativní psychologické dopady (bez pozitivních přínosů pro místní obyvatelstvo), spojené s těmito důsledky:*

- ztrátu atraktivity pro trvalé i rekreační bydlení v sídlech I. pásma jako důsledek psychologických vlivů a následně i faktických rušivých vlivů v souvislosti s výstavbou,*
- sociální neklid spojený s rozhodnutím o lokalizaci a následně s vyvlastňováním pozemků.“*

*„S etapou výstavby jsou spojeny důsledky s možným přílivem nekvalifikovaných pracovních sil s možnými problematickými sociálními charakteristikami.“*


Provedení geologických a dalších prací pro hodnocení a zúžení lokalit pro umístění hlubinného úložiště: Předběžná studie proveditelnosti (Závěrečná zpráva etapy), RNDr. Libor Krajíček a kolektiv, sdružení GeoBariéra, 2006

# Ale lidé nemlčeli ...

**NÁM NENÍ JEDNO V JAKÉ KRAJINĚ BUDOU VYRŮSTAT NAŠE DĚTI**  
Oš Spolek kuší v řadě dává jak panoví na výhled do čisté přírody...


Výně na řadě probíhá jak na řadě, na řadě nebo na řadě...  
Těmto se jen na řadě, jak na řadě, jak na řadě...  
Těmto se jen na řadě, jak na řadě, jak na řadě...

**ROHOZNÁ** Zboží je...  
**DOLNÍ CEREKVA** ...  
**CEJLE** ...  
**LEDLOV** ...  
**MIROŠOV** ...  
**BURŠOV** ...  
**DUŠEJOV** ...  
**LIČOV** ...  
**NOVÝ RYCHNOV** ...



**MARATON**  
ROHOZNÁ „NA KUŠI“  
3.5.2008  
START od 9.00H

*běh proti jadernému uložení  
je běh na dlouhou trať*



**ROHOZNÁ**





# A nemlčí dodnes





# A nemlčí dodnes





# Pracovní skupina pro dialog o hlubinném úložišti

Založena v listopadu 2010.

Výňatek ze Statutu:

*„Navrhuje metody či způsoby, jakými lze efektivně a trvale zabezpečit transparentnost a aktivní spoluúčast veřejnosti, resp. dotčených obcí v rozhodovacím procesu umístování úložiště. V souvislosti s tím navrhuje a doporučuje případné změny či doplňky relevantních postupů či právních předpisů“*

Dnes po změnách na podzim 2014:

*„Pracovní skupina je zřízena Radou vlády pro energetickou a surovinovou strategii České republiky za účelem posílení transparentního procesu výběru vhodné lokality pro hlubinné úložiště jaderného odpadu a vyhořelého jaderného paliva produkovaného na území České republiky s respektováním zájmů veřejnosti.“*

# Evropská unie požaduje účinnou účast

## Směrnice Rady 2011/70/Euratom Článek 10 Transparentnost

**odst.2** *„Členské státy zajistí, aby veřejnost měla v souladu s vnitrostátními právními předpisy a mezinárodními závazky potřebnou příležitost účinně se účastnit procesu rozhodování týkajícího se nakládání s vyhořelým palivem a radioaktivním odpadem.“*



# Deklarovaná transparentnost státu v praxi

Rada SÚRAO je orgánem veřejné kontroly nad ní a je v ní zastoupena i veřejnost. SÚRAO přesto poskytuje pouze cenzurované zápisy z jednání.

## Usnesení 6/73

*Rada SÚRAO navrhuje schválit Plán činnosti SÚRAO na rok 2013 metodou PER ROLLAM*

[Redacted content]

pro: 9 / proti: 0 / zdržel se hlasování: 0

# Pracovní skupina pro dialog o hlubinném úložišti – analýza legislativy

Odhadovaný rok	2013	2013	2016	2016	2016
<b>Typ řízení</b>	Stanovení průzkumného území I.	Projekt geologických prací I.	Stanovení průzkumného území II	Projekt geologických prací II	Povolení hornické činnosti - vrty
	<b>Týká se všech lokalit</b>		<b>Týká se 4 lokalit</b>		
<b>Možnosti obcí</b>	účastník řízení		účastník řízení		účastník řízení
<b>Možnosti občanů</b>	o.s. účastníkem řízení	s vlastníkem pozemků musí být smlouva o vstupu na ně	o.s. účastníkem řízení	s vlastníkem pozemků musí být smlouva o vstupu na ně	vlastník pozemků účastníkem řízení
<b>Je stanovisko překonatelné či nepřekonatelné?</b>	překonatelné	překonatelné	překonatelné	překonatelné	překonatelné
<b>Jak lze překonat nesouhlas?</b>	rozhodnutím MŽP/rozklad	rozhodnutím KÚ	rozhodnutím MŽP/rozklad	rozhodnutím KÚ	rozhodnutí MPO o řešení střetů zájmů na žádost žadatele/odvolání

# Pracovní skupina pro dialog o hlubinném úložišti – analýza legislativy

Odhadovaný rok	2018			2024	2025	2025	
<b>Typ řízení</b>	Rozhodnutí o CHLÚ	Povolení hornické činnosti - vrty II	Zásady územního rozvoje + ÚP obcí	EIA	Rozhodnutí SÚJB	Povolení hornické činnosti pro zvláštní zásah	Územní rozhodnutí
	<b>Výběr dvou lokalit</b>			<b>Výběr jedné lokality</b>			
<b>Možnosti obcí</b>	dotčený orgán - vyjádření	účastník řízení	schvaluje ÚPD, je povinna respektovat PÚR, ZÚR a CHLÚ	připomínky k dokumentaci a posudku		účastník řízení/řešení střetů zájmů, lze překonat rozhodnutím MPO na žádost žadatele	účastník ÚR
<b>Možnosti občanů</b>		vlastník pozemků účastníkem řízení	podává připomínky/námítky zmocněncem veřejnosti	připomínky k dokumentaci a posudku		vlastník pozemků účastníkem řízení	o.s. účastníkem řízení
<b>Je stanovisko překonatelné či nepřekonatelné?</b>		překonatelné	překonatelné	překonatelné		překonatelné	překonatelné
<b>Jak lze překonat nesouhlas?</b>		rozhodnutí MPO o řešení střetů zájmů na žádost žadatele/odvolání	vypořádání připomínek/námítek	vypořádání připomínek		rozhodnutí MPO o řešení střetů zájmů na žádost žadatele/odvolání	rozhodnutím stavebního úřadu/odvolání



# Pracovní skupina pro dialog o hlubinném úložišti

**PS navrhla cestou samostatného zákona nebo v rámci novely zákona atomového či horního:**

- **Posílí postavení dotčených obcí ve fázi stanovení chráněného ložiskového území, tj. v momentě prvního důvodu vybrat, a v době, kdy budou na výběr 2 lokality, a to tím, že rozhodnutí by mohlo být vydáno jenom za předpokladu vydání souhlasného stanoviska obce**
- **Nesouhlas obce by byl překonatelný jenom usnesením Senátu Parlamentu České republiky, který by tak mohl učinit jenom na základě výzvy ze strany vlády ČR a za striktně stanovených podmínek (tzv. švédský model)**
- **Tato konstrukce je zárukou obci, že její nesouhlas je překonatelný jenom za velice specifických okolností rozhodnutím nejvyššího orgánu výkonné moci, v praxi se ovšem jednání musí ubírat cestou pozitivního přístupu k dotčeným lokalitám, tj. k rozhodování vlády ve věci by nemělo dojít.**

# Sliby SÚRAO roku 2012

Před zahájením geologických průzkumných prací SÚRAO vyzve obce z předběžně vytipovaných lokalit k aktivní účasti při výběru kandidátních lokalit pro hlubinné úložiště.

S obcemi, které s účastí budou souhlasit, sepíše SÚRAO smlouvu upravující podmínky této účasti.

Na lokalitách, kde se všechny obce do procesu výběru zapojí, podá SÚRAO žádost u příslušného odboru Ministerstva životního prostředí o stanovení průzkumného území.



# Obrat vyvolaný postupem ministerstva průmyslu

## V období prosinec 2012 až leden 2013:

- zapomenut slib o dobrovolnosti průzkumů
- o průzkumná území bylo požádáno na všech 7 lokalitách i přes nesouhlas obcí (první na Kraví hoře stanoveno 30. května 2013, následně zrušeno rozkladem)
- účelově rozděleny naplánované práce na dvě etapy – vyhledávání (bez vrtů, do roku 2016 všude) a geologické práce (s vrty, do roku 2018, na 4 lokalitách)

# Výzva K hlubinnému úložišti férově

**Březen 2013: výzva 131  
starostů a 29 sdružení a  
dalších subjektů**





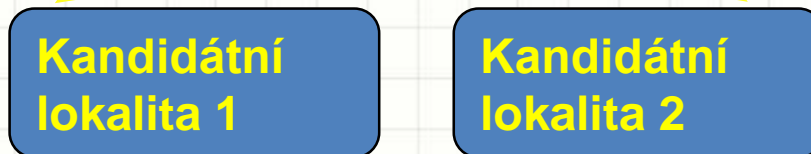
# Schválený proces hledání úložiště v ČR

2014 až 2020



Průzkumy ve dvou etapách, v druhé jen 4 (?) lokality

2020  
za 5 let



2025  
za 10 let



2030  
za 15 let



# Aktuální právní stav na lokalitě Magdaléna

- Rozhodnutí o stanovení průzkumného území Magdaléna vydáno 20. října 2014
- Podáno odvolání (rozklad) – Jistebnice, Nadějkov, Božetice, o.s. Zachovaký kraj, Calla
- Očekávané rozhodnutí ministra v nejbližších dnech
- Případná soudní žaloba nemá odkladný účinek, průzkumy by mohly započít





# Aktuální stav s průzkumy

- Aby mohly průzkumné práce začít, nestačí jen stanovit průzkumné území - musí být zpracován a schválen projekt průzkumných prací – povoluje Krajský úřad
- Obce ani spolky nejsou účastníci, pouze vlastníci pozemků musí dát souhlas se vstupem na ně (netýká se prací bez zásahu do pozemků), pokud nesouhlasí, rozhodne spor Krajský úřad
- SÚRAO 5. 12. 2014 zrušilo výběrové řízení na zpracování projektu a provedení geologických prací kvůli svým chybám



# Kompenzace za průzkumné práce

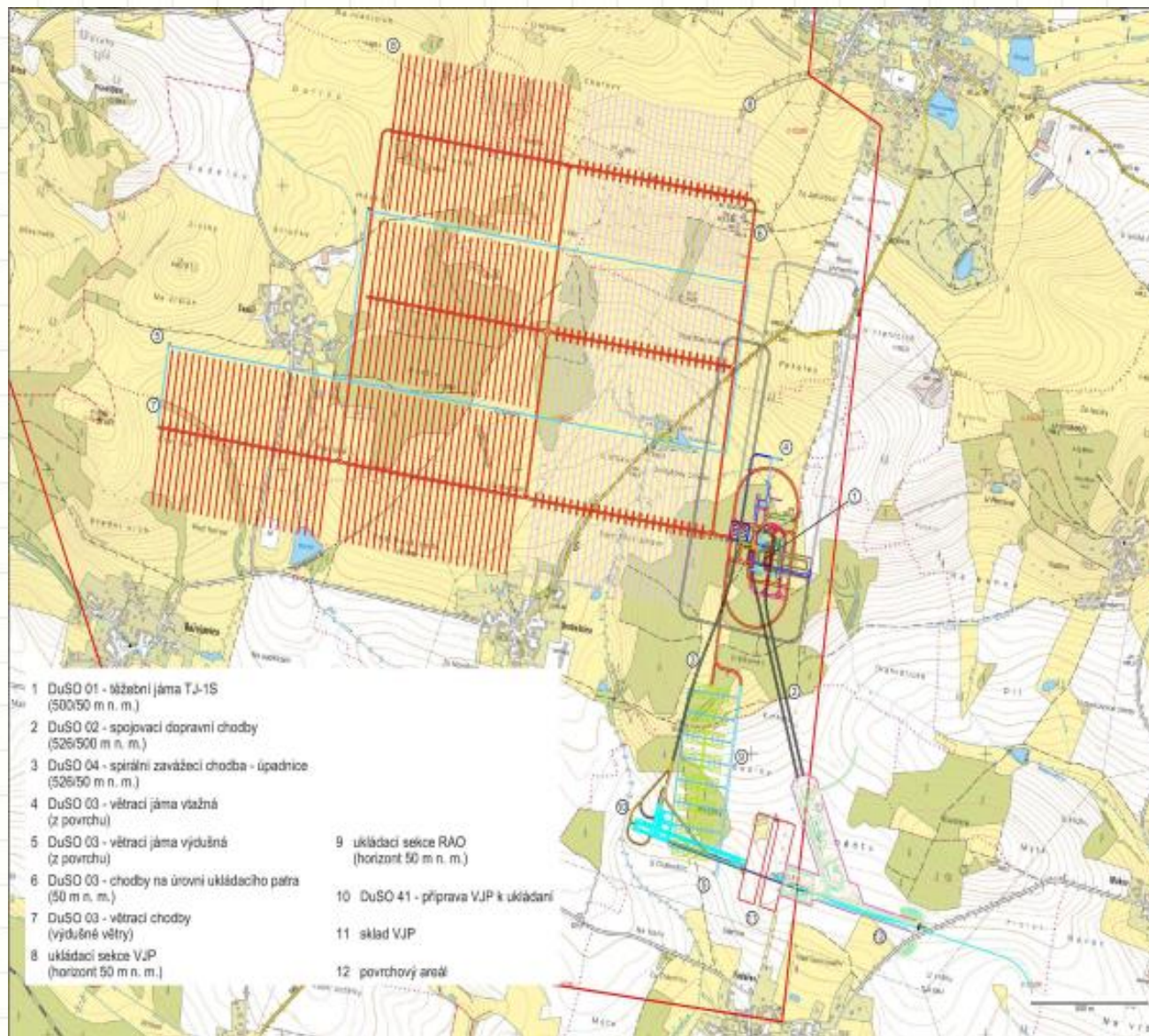
Ročně, po dobu průzkumu maximálně 4 000 000,- Kč pro každou dotčenou obec, s přihlédnutím k velikosti průzkumného území:

- Pevná částka na dotčenou obec – 600 000,- Kč
- Částka vázaná na plochu průzkumného území zasahujícího do katastrů obce – 0,30 Kč za 1 m<sup>2</sup>



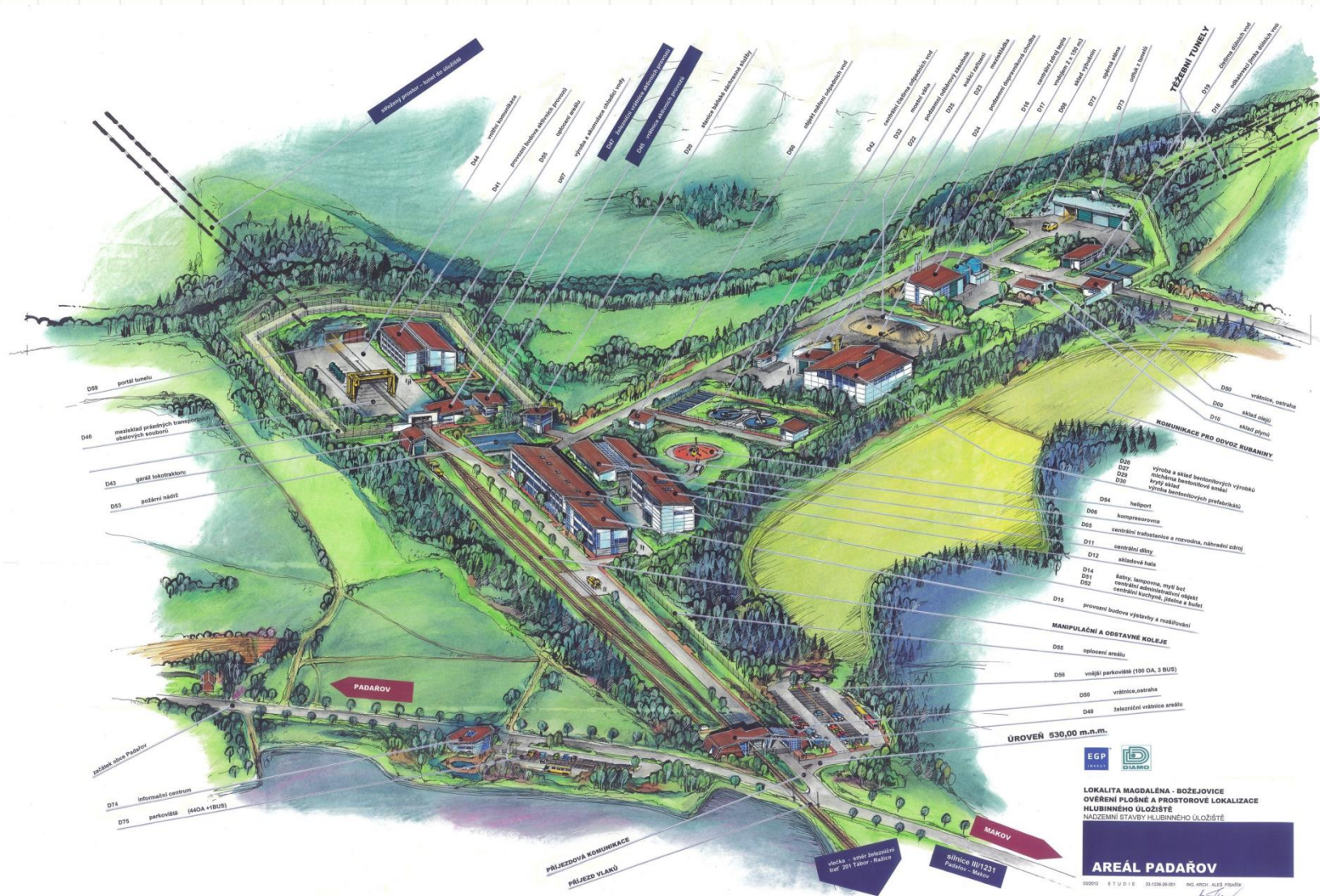


# Možné umístění úložiště v lokalitě Magdaléna





# Povrchový areál Padařov

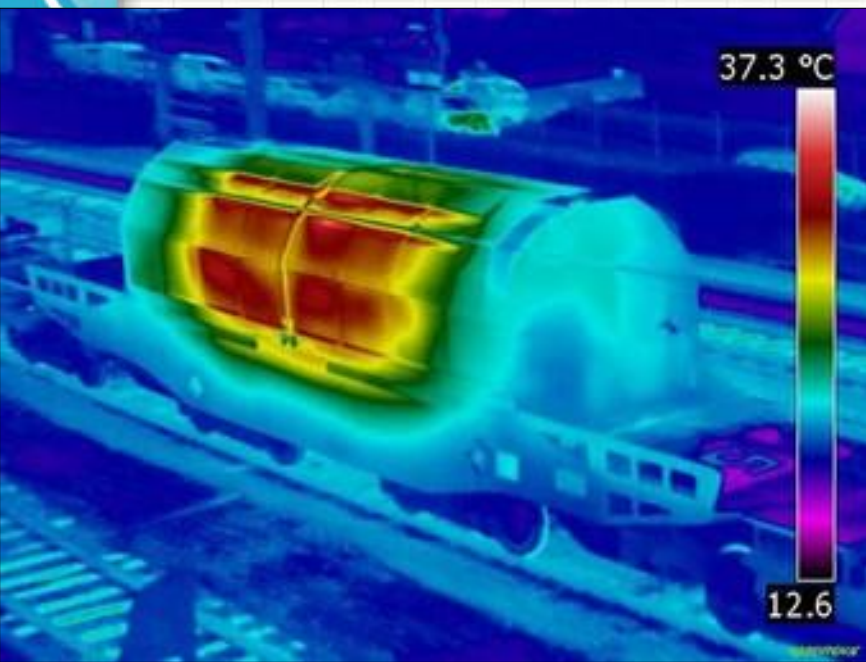




# Rizika jsou spojeny i s transporty odpadů

Únik z jednoho kontejneru cca 500 TBq Cs-137, nutnost evakuovat okolí do vzdálenosti cca 5 km

(Fukušima – desítky tisíc TBq Cs-137, ekvivalent cca 100 kontejnerů).



# Co je nezbytné z hlediska dotčené veřejnosti?

- ☢ Účast veřejnosti skrze **vyčerpávající, otevřenou informovanost**.
- ☢ **Vyváženější postavení práv obcí i veřejnosti vůči státu** jako nezbytný předpoklad procesu výběru = plné respektování práva obcí v geologicky vhodných lokalitách odmítnout výzkumné práce na povrchu i v podzemí i budoucí výstavbu (odstoupit z vyhledávání ve všech jeho etapách).
- ☢ **Adekvátní kompenzace** negativních dopadů vyhledávání i výstavby a provozu úložiště do života obcí i regionu.

*V tomto pořadí, ale ne naopak!*



## Návrh na další postup

- ☢ Bezprostředně **zastavit vyhledávání v lokalitách** včetně probíhajících řízení na stanovení průzkumných území, **ponechat a posílit odborné projekty zaměřené na výzkum bariér** nutných pro dlouhodobou izolaci odpadu.
- ☢ Po německém vzoru nejprve hledat společenský konsensus nad kritérii, podle kterých úložiště hledat - **sestavit komisi i se zástupci veřejnosti (Pracovní skupina jako dobrý základ)**, která bude výsledky své práce skládat **Senátu**.
- ☢ **Přijmout zákon o posílení práv obcí při hledání úložiště** dle navržených prodiskutovaných kontur.

# Děkuji za pozornost!



**Calla – Sdružení pro záchranu prostředí**  
Fráni Šrámka 35, 370 01 České Budějovice  
Tel.: 384 971 930, [edvard.sequens@calla.cz](mailto:edvard.sequens@calla.cz)  
[www.calla.cz](http://www.calla.cz)      [www.temelin.cz](http://www.temelin.cz)