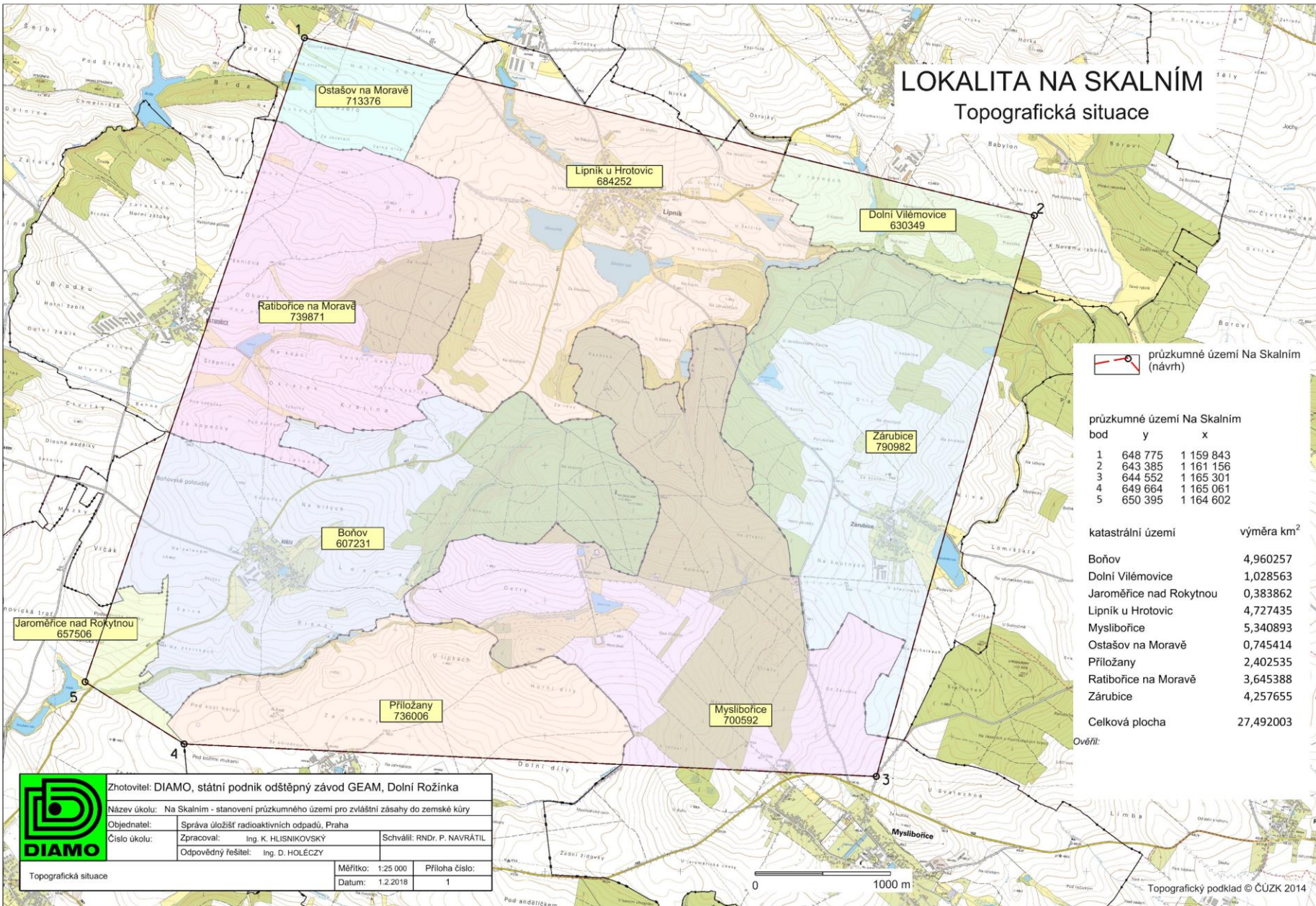



# LOKALITA NA SKALNÍM

## Topografická situace



 průzkumné území Na Skalním (návrh)

### průzkumné území Na Skalním

bod	y	x
1	648 775	1 159 843
2	643 385	1 161 156
3	644 552	1 165 301
4	649 664	1 165 061
5	650 395	1 164 602

### katastrální území

katastrální území	výměra km <sup>2</sup>
Boňov	4,960257
Dolní Vilémovice	1,028563
Jaroměřice nad Rokytnou	0,383862
Lipník u Hrotovic	4,727435
Myslibořice	5,340893
Ostašov na Moravě	0,745414
Příložany	2,402535
Ratibořice na Moravě	3,645388
Zárubice	4,257655
<b>Celková plocha</b>	<b>27,492003</b>

Ověřil:



Zhotovitel: DIAMO, státní podnik odštěpný závod GEAM, Dolní Rožinka  
 Název úkolu: Na Skalním - stanovení průzkumného území pro zvláštní zásahy do zemské kůry  
 Objednatel: Správa úložišť radioaktivních odpadů, Praha  
 Zpracoval: Ing. K. HLISNIKOVSÝ  
 Schválil: RNDr. P. NAVRÁTIL  
 Odpovědný řešitel: Ing. D. HOLEČZY

Topografická situace  
 Měřítko: 1:25 000  
 Datum: 1.2.2018  
 Příloha číslo: 1



Topografický podklad © ČÚZK 2014