

Proč vzniká tato PETICE?

Tato petice vzniká jako **nesouhlas se zařazením lokality JANOCH** mezi lokality vhodné **pro uložení** vyhořelého **jaderného paliva**. Žádáme Ministerstvo průmyslu a obchodu České republiky o vyřazení lokality JANOCH z míst, na kterých je hlubinné úložiště hledáno.

Již v minulosti utrpěla tato část jižních Čech velké ztráty kvůli výstavbě Jaderné elektrárny Temelín. Tehdy **byly zničeny celé vesnice**, domy lidí, kteří byli nuceni své domovy opustit a vystěhovat se do bytů v nedalekých městech. (*Jak byla zničena např. část vsi Purkarec a změněn její ráz, můžete vidět na starých fotografiích v přístavu u kostela.*) Tímto bojujeme za záchranu zdravého životního prostředí, které nám tu po obrovském zásahu do krajiny postavením jaderné elektrárny Temelín zbylo.

Janoch je název kopce, jehož vrchol je od ostatních obcí vzdálen jen pár kilometrů. Plánované podzemní úložiště *vyhořelého jaderného paliva* z **JE Temelín a JE Dukovany** (možná později i **odjinud**) se má rozkládat **na rozloze 27,5 km²** (viz přiložená mapa), zasáhne tedy mnoho vesnic v okolí. Do úložiště bude svážen také *vysoko a středněaktivní odpad* **od jiných původců** než jsou elektrárny.

Úložiště radioaktivního odpadu tady nechceme...

Hlubinné úložiště zásadně změní ráz krajiny. Při jeho budování může dojít ke **zdevastování přírody** na obrovském území a je rizikem, že tento zásah ovlivní **zdroje pitné vody**, které se nadále nebudou moci považovat za pitné, přičemž většina domů v okolních vsích má mnoho let jediný zdroj vody z vlastní studně.

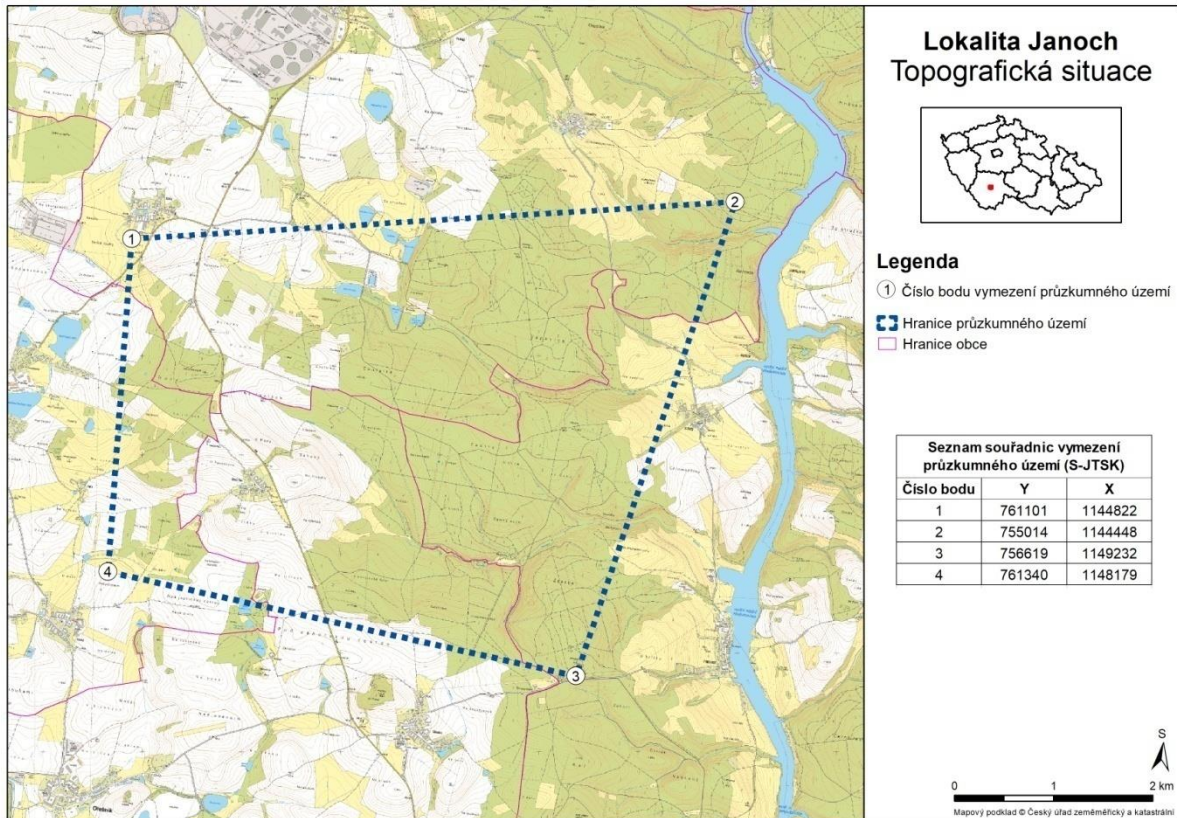
Proč se má za to, že JANOCH je nejvhodnější lokalitou?

- Je nejbliže Temelínu, proto bude vybudování hlubinného úložiště „nejlevnější“.
- „*Lidem v okolí nevadí jaderná elektrárna, nebude jim vadit ani radioaktivní odpad.*“ (To je ale velký **omyl**, většina lidí v okolí vůbec neví, že zde má vzniknout hlubinné úložiště jaderného odpadu!).
- Jak se k tomu staví starostové dotčených obcí? Toť otázka..... Dotčené obce obdrží už jen za průzkumy na daném území obrovské sumy peněz, tyto peníze ale neobdrží lidé, kteří budou nedaleko úložiště bydlet.
- Lidé v dotčených obcích nemají právo rozhodnout, zda v okolí svého domova hlubinné úložiště jaderného odpadu chtějí, jsou postaveni před hotovou věc (nikdo nevěděl o tom, jakým způsobem a kdy se provádí průzkum a výběr vhodné lokality, nejspíše proto vznikl tzv. krycí název JANOCH). **Kritéria pro hodnocení lokality jsou upravována v průběhu výzkumu, nejsou stanovena předem!**

Je třeba najít jiný způsob využití jaderného odpadu

Doba provozu úložiště se odhaduje cca na 100 let. Poté bude uzavřeno a několik set let monitorováno (*kdo ho bude monitorovat?*). Celý komplex má být **pasivně funkční** stovky tisíc let, takže tam má dle předběžných návrhů vzniknout „zelená louka“. Jak dostatečně bude ale tato nebezpečná oblast označena pro budoucí generace? Co zanecháme svým dětem a budoucím pokolením?

<https://www.nechcemeuloziste.cz/cs/lokality/ete-ijh/studie/topograficka-situace-pruzkumneho-uzemi-janoch/pu-janoch-mapka.jpg>



Buzkov 3,2 km!
České Budějovice 27,9 km
Číčenice 20,5 km
Dívčice 15,1 km
Dobšice 11,3 km
Drahotěšice 20,6 km
Dříteň 10,1 km
Hluboká nad Vltavou 16, 8 km
Hněvkovice 6,6 km
Horní Kněžeklady 10 km
Chlumec 8,6 km

Chotýčany 25,2 km
Jeznice 2,6 km
Libív 8,1 km
Litoradlice 1 km!
Malovice 21,4 km
Modrá Hůrka 14,1 km
Mydlovary 14,1 km
Nákří 9,6 km
Nová Ves 10,5 km
Olešník 14,4 km
Pištín 22,8 km

Protivín 20,3 km
Purkarec 5 km!
Ševětín 25 km
Temelín 10 km
Týn nad Vltavou 10,3 km
Vodňany 23,4 km
Zahájí 12,8 km
Zliv 16 km
Žimutice 13,1 km