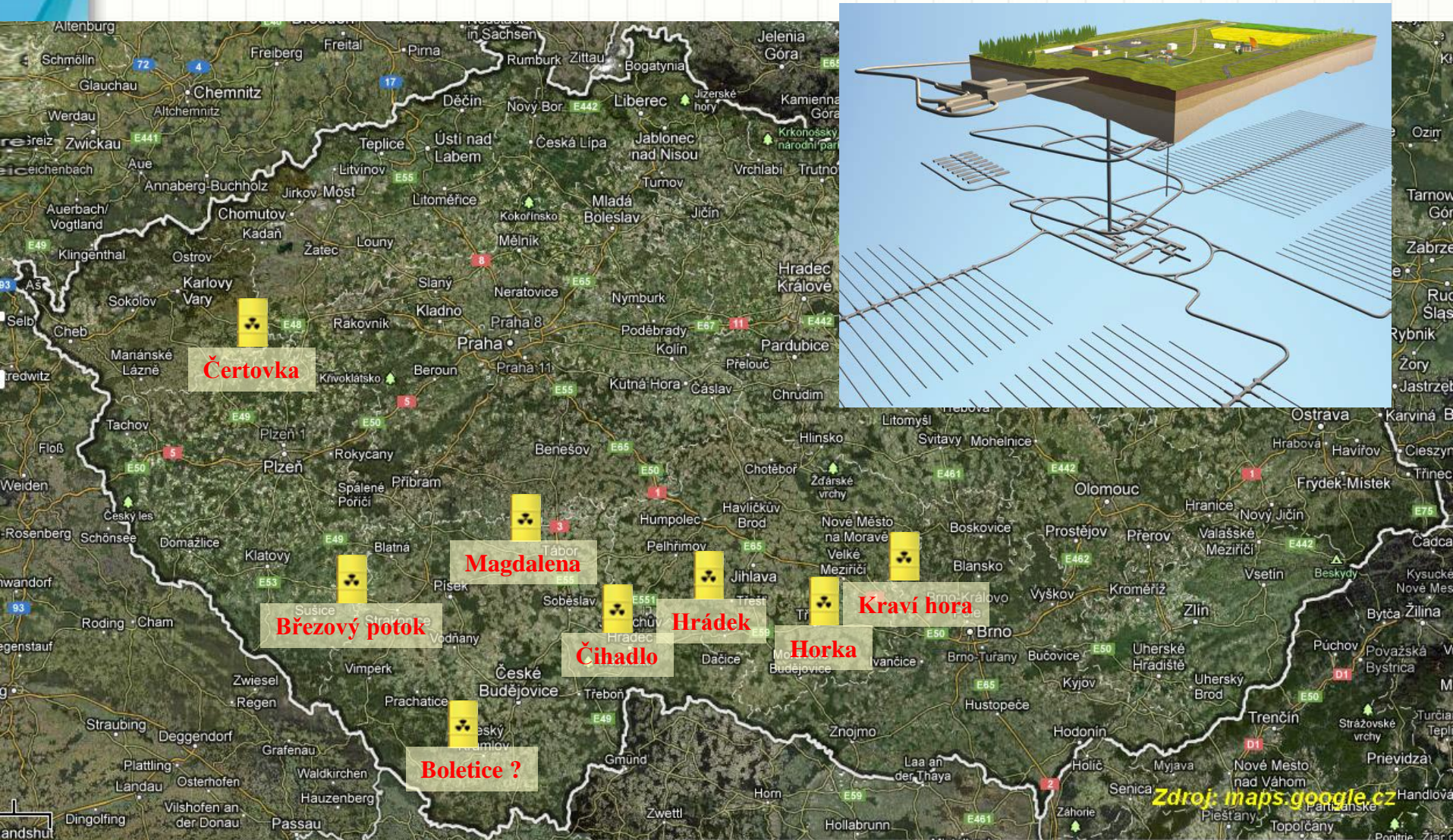




VYHLEDÁVÁNÍ HLUBINNÉHO ÚLOŽIŠTĚ V ČESKÉ REPUBLICE

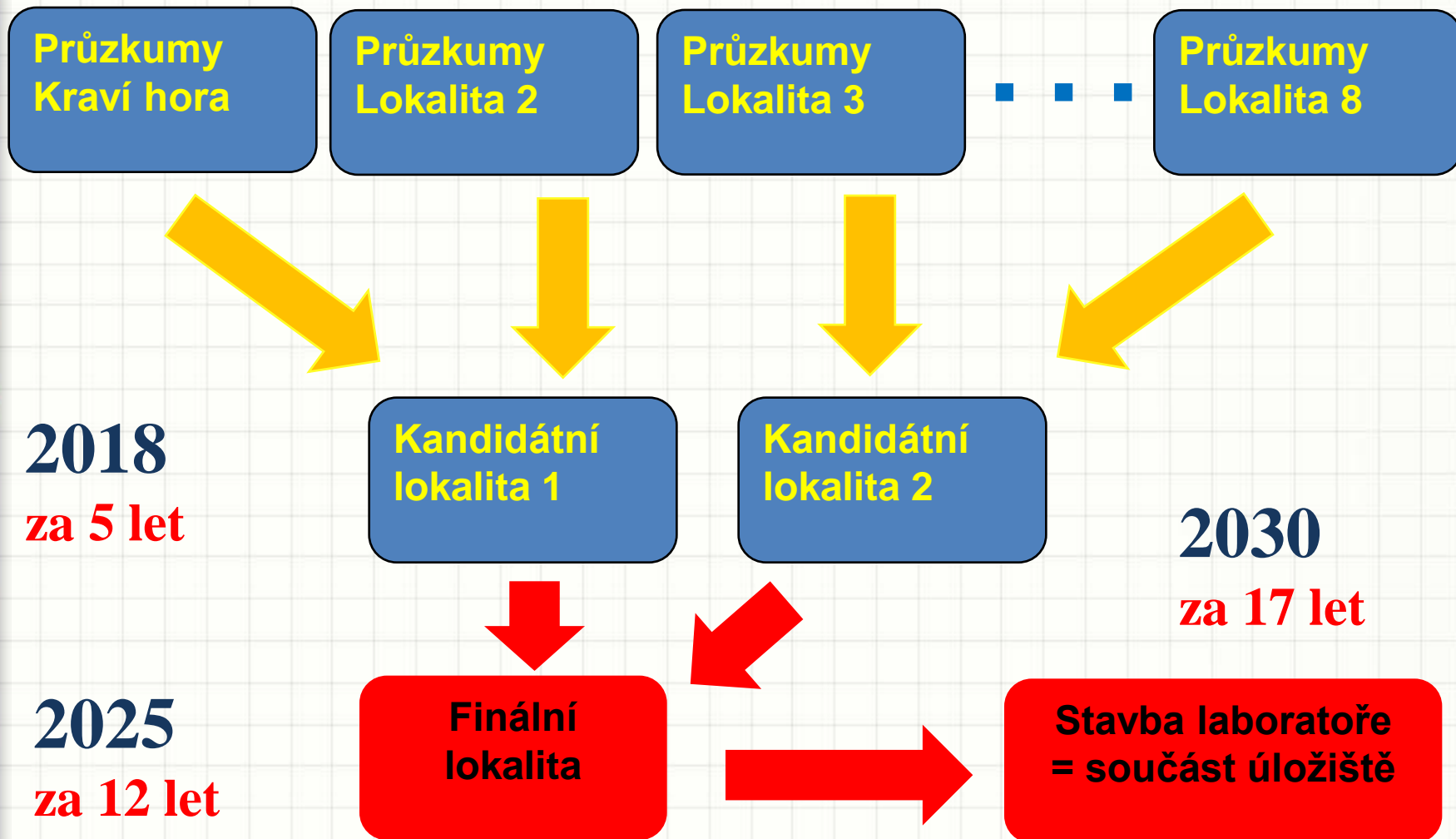
Edvard Sequens
Calla - Sdružení pro záchranu
prostředí
17. září 2013

Lokality pro úložiště v ČR



Schválený proces hledání úložiště v ČR

2013 až 2018



Evropská unie požaduje účinnou účast

Směrnice Rady 2011/70/Euratom

Článek 10 Transparentnost

odst.2 *„Členské státy zajistí, aby veřejnost měla v souladu s vnitrostátními právními předpisy a mezinárodními závazky potřebnou příležitost účinně se účastnit procesu rozhodování týkajícího se nakládání s vyhořelým palivem a radioaktivním odpadem.“*

Pracovní skupina pro dialog o hlubinném úložišti

Založena v listopadu 2010.

Výňatek ze Statutu:

„Navrhuje metody či způsoby, jakými lze efektivně a trvale zabezpečit transparentnost a aktivní spoluúčast veřejnosti, resp. dotčených obcí v rozhodovacím procesu umisťování úložiště. V souvislosti s tím navrhuje a doporučuje případné změny či doplňky relevantních postupů či právních předpisů“

Pracovní skupina pro dialog o hlubinném úložišti – analýza legislativy

Odhadovaný rok	2013	2013	2016	2016	2016
Typ řízení	Stanovení průzkumného území I.	Projekt geologických prací I.	Stanovení průzkumného území II	Projekt geologických prací II	Povolení hornické činnosti - vrty
	Týká se všech lokalit		Týká se 4 lokalit		
Možnosti obcí	účastník řízení		účastník řízení		účastník řízení
Možnosti občanů	o.s. účastníkem řízení	s vlastníkem pozemků musí být smlouva o vstupu na ně	o.s. účastníkem řízení	s vlastníkem pozemků musí být smlouva o vstupu na ně	vlastník pozemků účastníkem řízení
Je stanovisko překonatelné či nepřekonatelné?	překonatelné	překonatelné	překonatelné	překonatelné	překonatelné
Jak lze překonat nesouhlas?	rozhodnutím MŽP/rozklad	rozhodnutím KÚ	rozhodnutím MŽP/rozklad	rozhodnutím KÚ	rozhodnutí MPO o řešení střetů zájmů na žádost žadatele/odvolání

Pracovní skupina pro dialog o hlubinném úložišti – analýza legislativy

Odhadovaný rok	2018			2024	2025	2025	
Typ řízení	Rozhodnutí o CHLÚ	Povolení hornické činnosti - vrty II	Zásady územního rozvoje + ÚP obcí	EIA	Rozhodnutí SÚJB	Povolení hornické činnosti pro zvláštní zásah	Územní rozhodnutí
	Výběr dvou lokalit			Výběr jedné lokality			
Možnosti obcí	dotčený orgán - vyjádření	účastník řízení	schvaluje ÚPD, je povinna respektovat PÚR, ZÚR a CHLÚ	připomínky k dokumentaci a posudku		účastník řízení/řešení střetů zájmů, lze překonat rozhodnutím MPO na žádost žadatele	účastník ÚR
Možnosti občanů		vlastník pozemků účastníkem řízení	podává připomínky/námítky zmocněncem veřejnosti	připomínky k dokumentaci a posudku		vlastník pozemků účastníkem řízení	o.s. účastníkem řízení
Je stanovisko překonatelné či nepřekonatelné?		překonatelné	překonatelné	překonatelné		překonatelné	překonatelné
Jak lze překonat nesouhlas?		rozhodnutí MPO o řešení střetů zájmů na žádost žadatele/odvolání	vypořádání připomínek/námítek	vypořádání připomínek		rozhodnutí MPO o řešení střetů zájmů na žádost žadatele/odvolání	rozhodnutím stavebního úřadu/odvolání

Pracovní skupina pro dialog o hlubinném úložišti

PS po dvou letech dohadování navrhla cestou samostatného zákona nebo v rámci novely zákona atomového či horního:

- **Posílí postavení dotčených obcí ve fázi stanovení chráněného ložiskového území, tj. v momentě prvního důvodu vybrat, a v době, kdy budou na výběr 2 lokality, a to tím, že rozhodnutí by mohlo být vydáno jenom za předpokladu vydání souhlasného stanoviska obce**
- **Nesouhlas obce by byl překonatelný jenom usnesením Senátu Parlamentu České republiky, který by tak mohl učinit jenom na základě výzvy ze strany Vlády ČR a za striktně stanovených podmínek (tzv. švédský model)**
- **Tato konstrukce je zárukou obci, že její nesouhlas je překonatelný jenom za velice specifických okolností rozhodnutím nejvyššího orgánu výkonné moci, v praxi se ovšem jednání musí ubírat cestou pozitivního přístupu k dotčeným lokalitám, tj. k rozhodování vlády ve věci by nemělo dojít.**

Sliby SÚRAO roku 2012

Před zahájením geologických průzkumných prací SÚRAO vyzve obce z předběžně vytipovaných lokalit k aktivní účasti při výběru kandidátních lokalit pro HÚ.

S obcemi, které s účastí budou souhlasit, sepíše SÚRAO smlouvu upravující podmínky této účasti.

Na lokalitách, kde se všechny obce do procesu výběru zapojí, podá SÚRAO žádost u příslušného odboru Ministerstva životního prostředí o stanovení průzkumného území.

Obrat vyvolaný postupem ministerstva průmyslu

V období prosinec 2012/leden 2013:

- zapomenut slib o dobrovolnosti průzkumů
- průzkumná území mají být stanovena na všech 7 až 8 lokalitách i přes nesouhlas obcí (první na Kraví hoře stanoveno 30. května 2013)
- účelově rozděleny naplánované práce na dvě etapy – vyhledávání (bez vrtů, do roku 2016 všude) a geologické práce (s vrty, do roku 2018, na 4 lokalitách)

Březen 2013: výzva 131 starostů a 29 sdružení a dalších subjektů K hlubinnému úložišti férově

Předávání výzvy K hlubinnému úložišti férově



Deklarovaná transparentnost v praxi

Rada SÚRAO je orgánem veřejné kontroly nad ní a je v ní zastoupena i veřejnost. SÚRAO přesto poskytuje pouze cenzurované zápisy z jednání.

Usnesení 6/73

Rada SÚRAO navrhuje schválit Plán činnosti SÚRAO na rok 2013 metodou PER ROLLAM

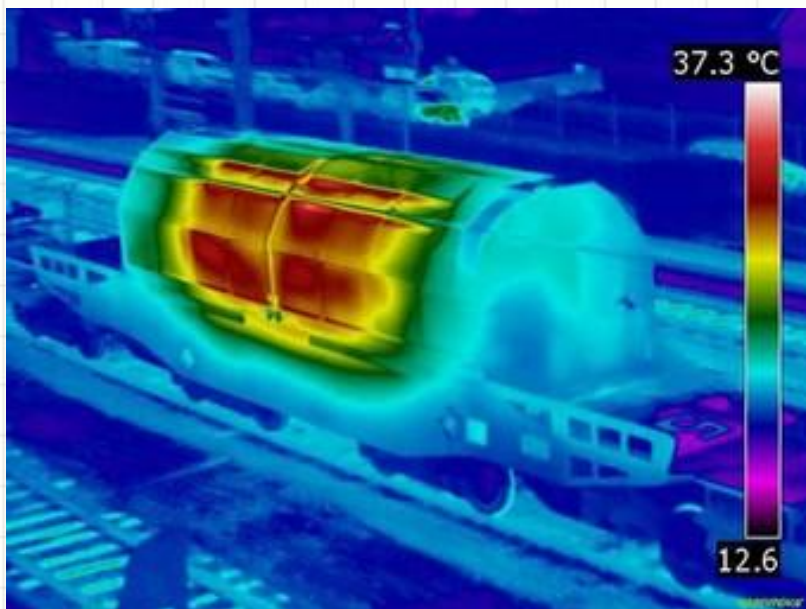
[Redacted content]

pro: 9 / proti: 0 / zdržel se hlasování: 0

A bezpečnost?

Výroční zpráva SÚJB za rok 2012

„Stávající stav vývoje hlubinného úložiště nepovažuje SÚJB za uspokojivý. Přestože SÚRAO veřejně deklaruje bezpečnost hlubinného úložiště jako svojí prioritu, průběh programu vyhledání lokality pro hlubinné úložiště tomu neodpovídá. Celý program je v částech, ke kterým se SÚJB cítí kompetentní vyjadřovat, značně neefektivní. Pokud bude veden dosavadním způsobem, SÚJB s největší pravděpodobností v roce 2025 nebude mít dostatek relevantních podkladů a analýz potřebných pro vydání povolení k umístění hlubinného úložiště.“



**Děkuji za
pozornost!**



Calla – Sdružení pro záchranu prostředí

Fráni Šrámka 35

370 01 České Budějovice

Tel.: 384 971 930

E-mail: edvard.sequens@calla.cz

<http://www.calla.cz>