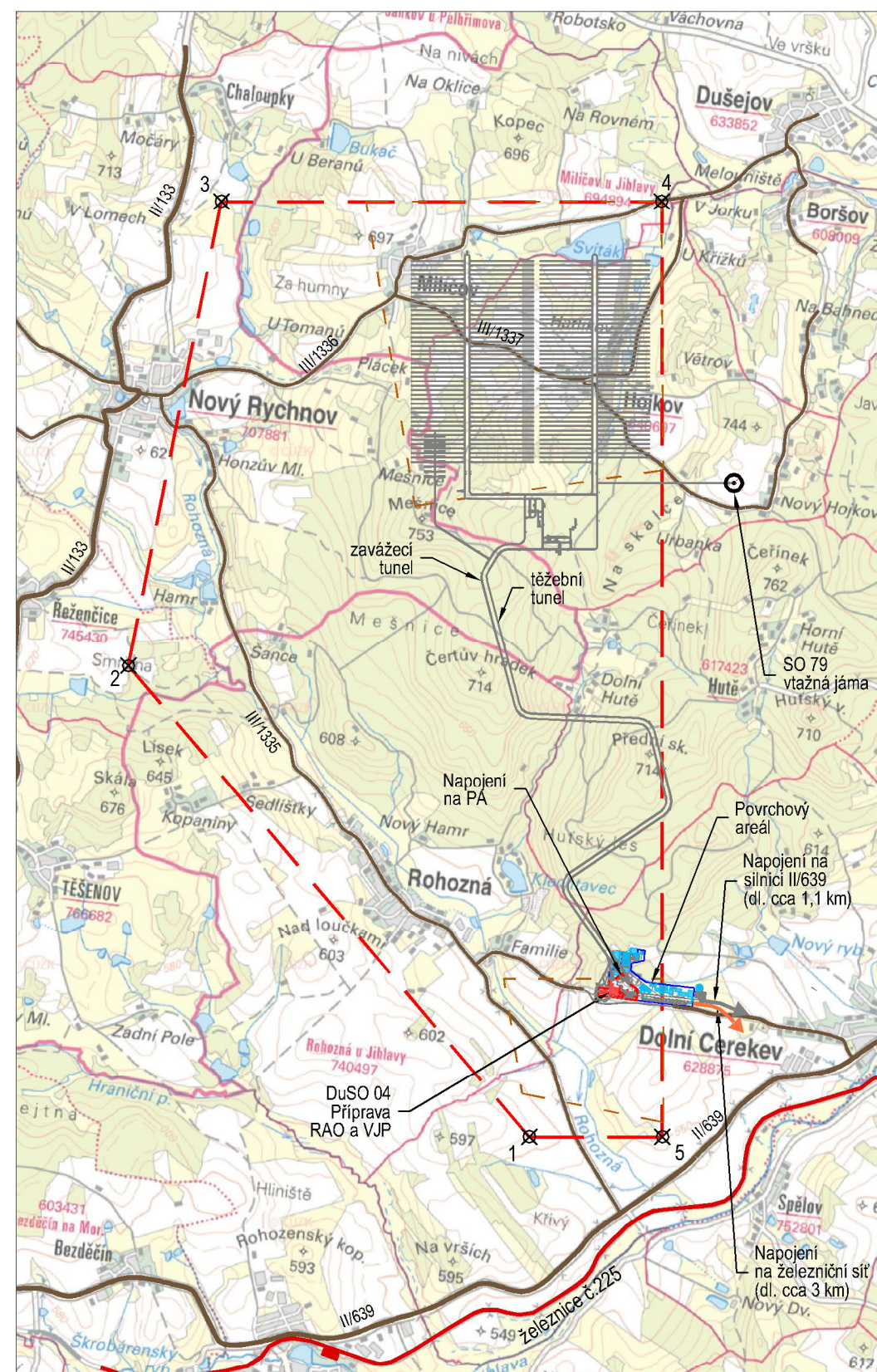
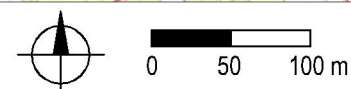
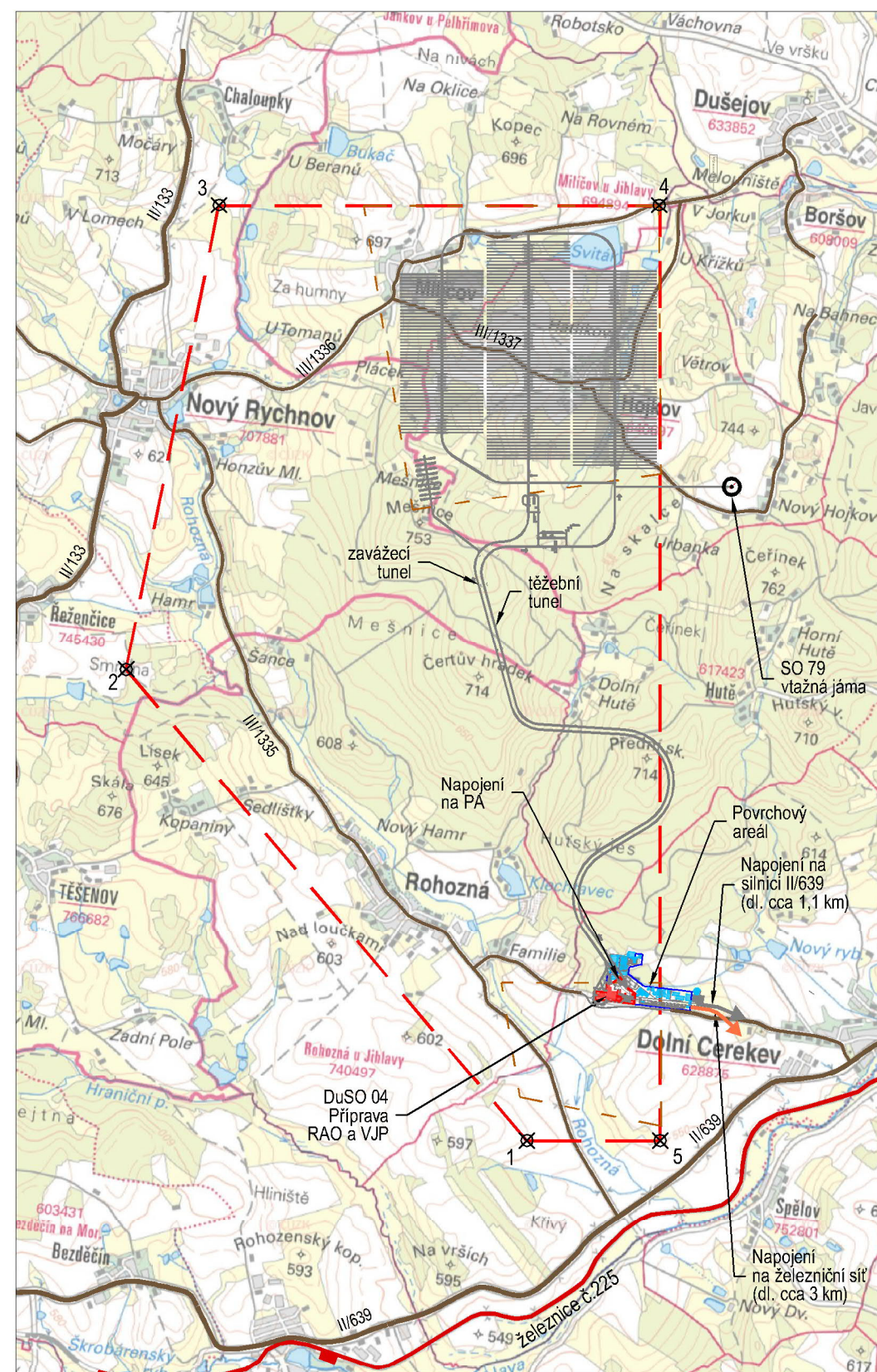
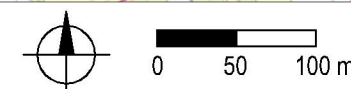


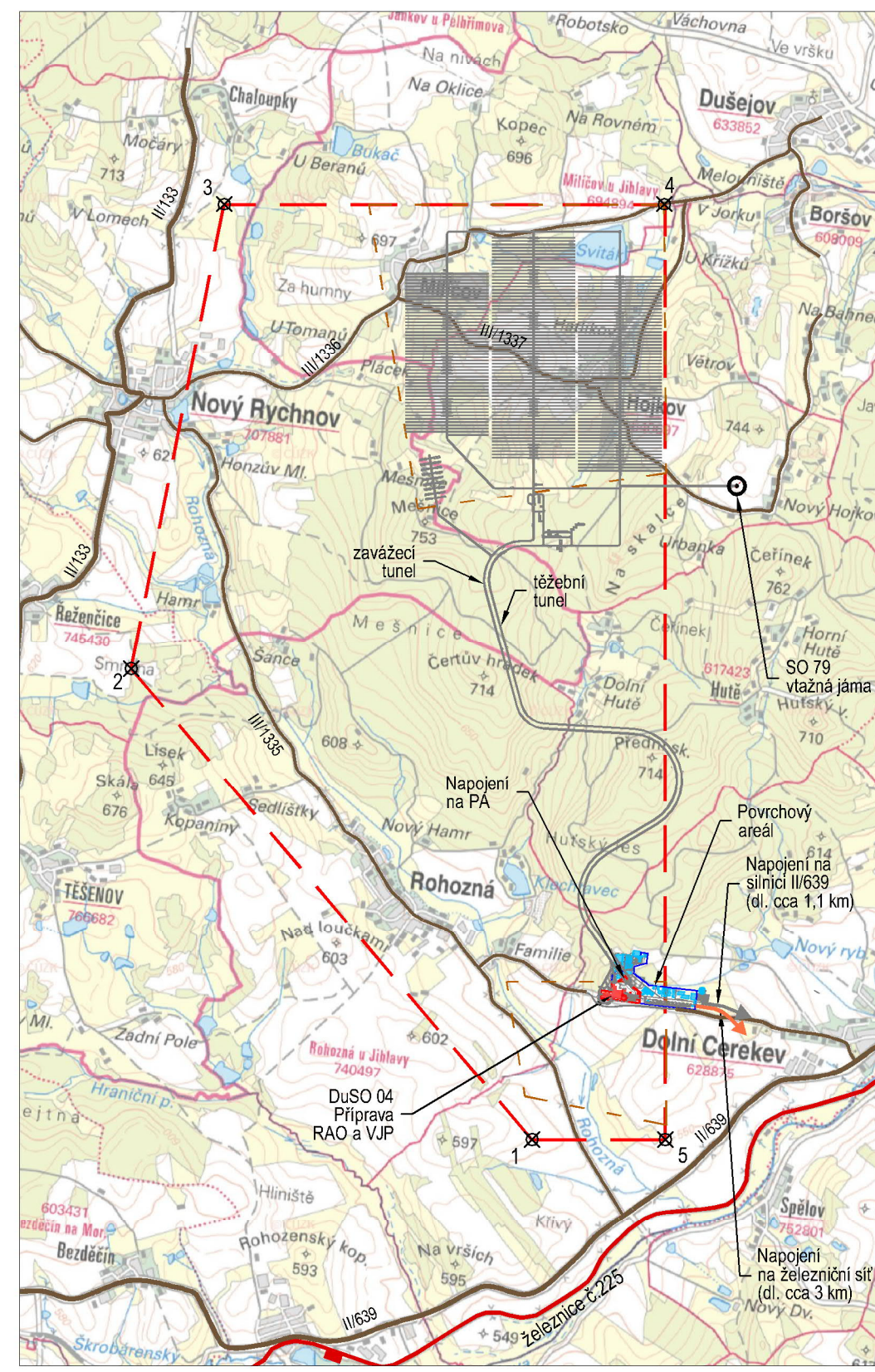
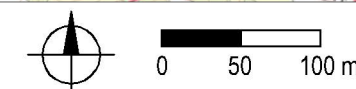
Dispoziční řešení D1 - vertikální ukládání, ražba TBM



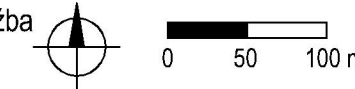
Dispoziční řešení D2 - vertikální ukládání, konvenční ražba



Dispoziční řešení D3 - horizontální ukládání, ražba TBM



Dispoziční řešení D4 - horizontální ukládání, konvenční ražba



Seznam souřadnic vymezení průzkumného území (S-JTSK)		
Číslo bodu	Y	X
1	682460,00	1135400,00
2	685650,00	1131650,00
3	684910,00	1127950,00
4	681400,00	1127950,00
5	681400,00	1135400,00

- LEGENDA STÁVÁJÍCÍ INFRASTRUKTURY**
- Silniční síť - silnice II.třídy
 - Silniční síť - silnice III.třídy
 - Železniční síť
- LEGENDA NOVÝCH NAPOJENÍ**
- Nové napojení povrchového areálu na stávající silniční síť
 - Nové napojení povrchového areálu na stávající železniční síť
- OSTATNÍ**
- Hranice průzkumného území
 - Homogenní horninový blok na úrovni -500m

POZNÁMKA
 Napojení na stávající železniční síť bude situováno východně do výhybny Spělov. Nová vlečka do povrchového areálu se napojuje na stávající železniční trať č.225. Délka nové vlečky se předpokládá cca 3,0km.

S-JTSK		B.p.v.	
OBJEDNATEL:	ČÍSLO SMLOUVY OBJEDNATELE	SO 2016-017	
	ze dne 3.2.2016	ČÍSLO SMLOUVY POSKYTOVATELE	
	5116 0000 41		

VÝZKUMNÁ PODPORA PRO PROJEKTOVÉ ŘEŠENÍ HLUBINNÉHO ÚLOŽIŠTĚ

POSKYTOVATEL: ČVUT - SATRA - Mott MacDonald CZ	VEDOUcí PROJEKTU	Ing. Alexandr Butovič, Ph.D.
	ZÁSTUPCE OBJEDNATELE	Ing. Jaromír Augusta, Ph.D.
	VEDOUcí EXPERTNÍ SKUPINY	Ing. Radka Bürgermeisterová, Ph. D.
	KONTROLOVAL	Mgr. Ondřej Zahradník
	VYPRACOVAL	Ing. Aleš Veverka

NÁZEV DÍLČÍ ČÁSTI

STUDIE UMÍSTITELNOSTI HÚ V LOKALITĚ HRÁDEK

NÁZEV PŘÍLOHY

PŘEHLEDNÁ SITUACE

POČET FORMÁTŮ	MĚŘITKO	DATUM	IDENTIFIKAČNÍ ČÍSLO	PŘÍLOHA	REVIZE
4x A4	-	06/2018	SURAO 2017-0355	01	