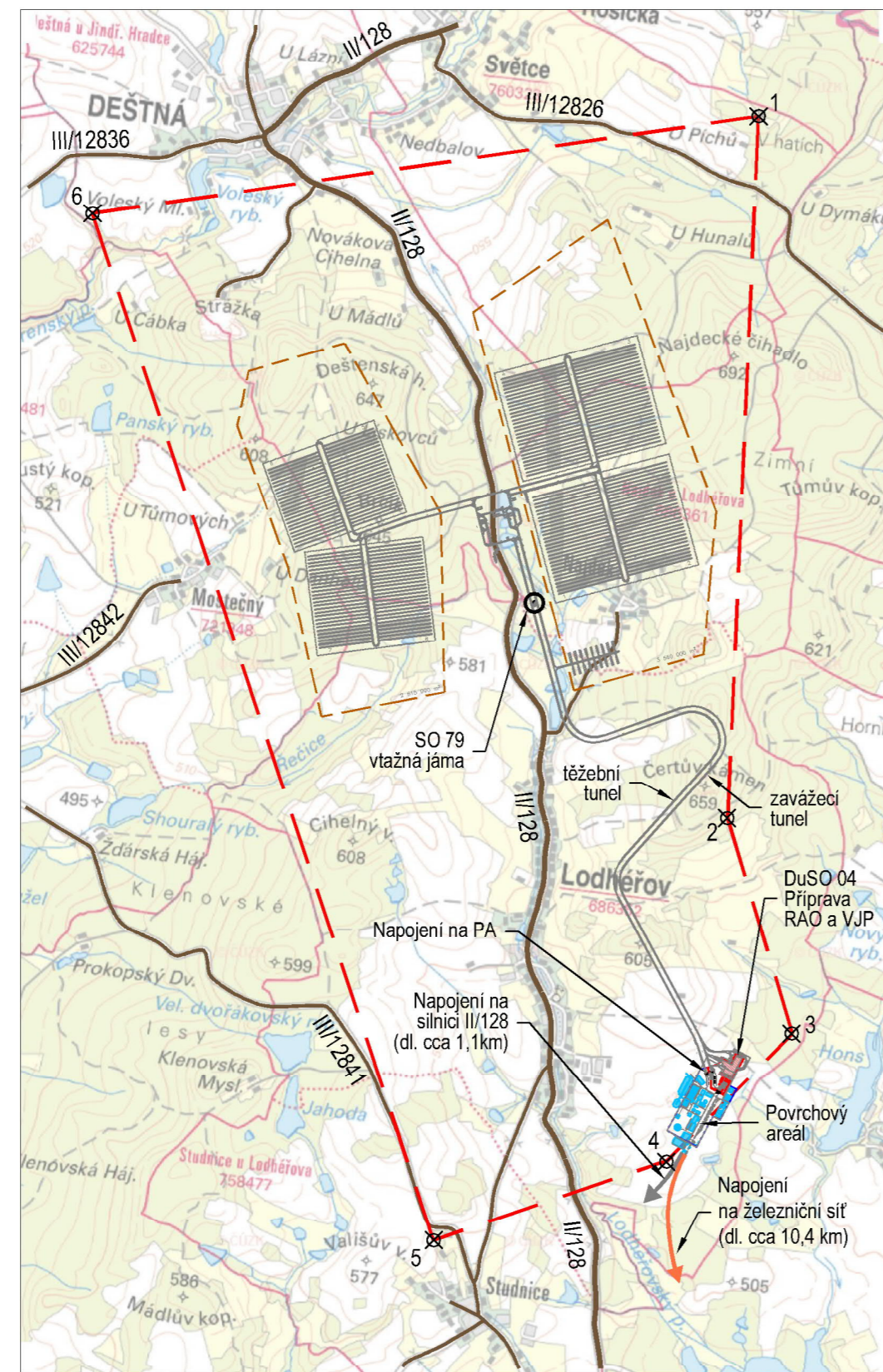
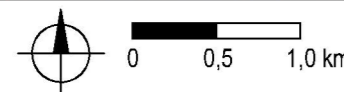
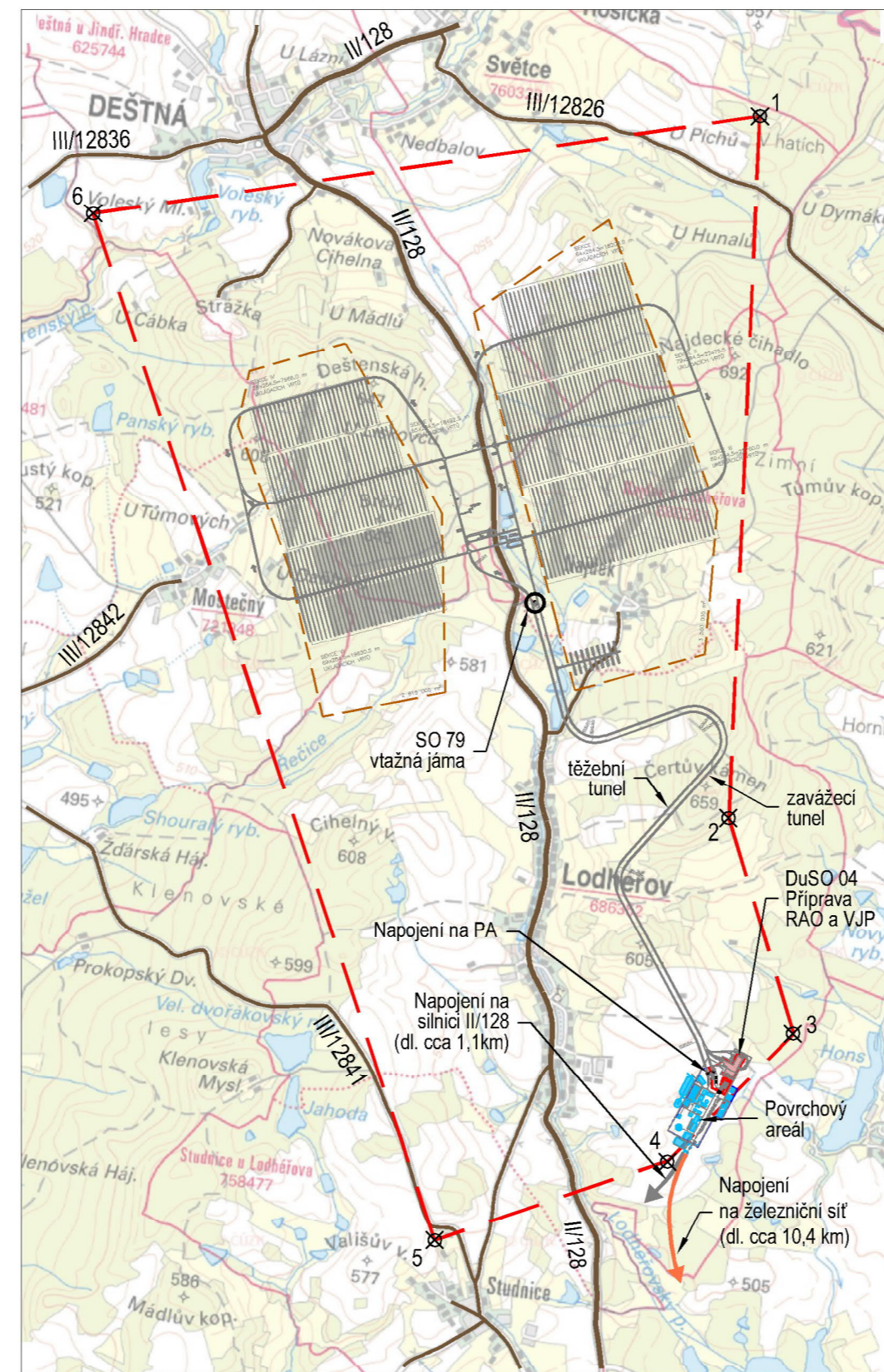
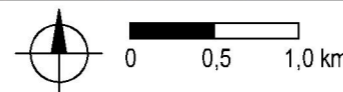


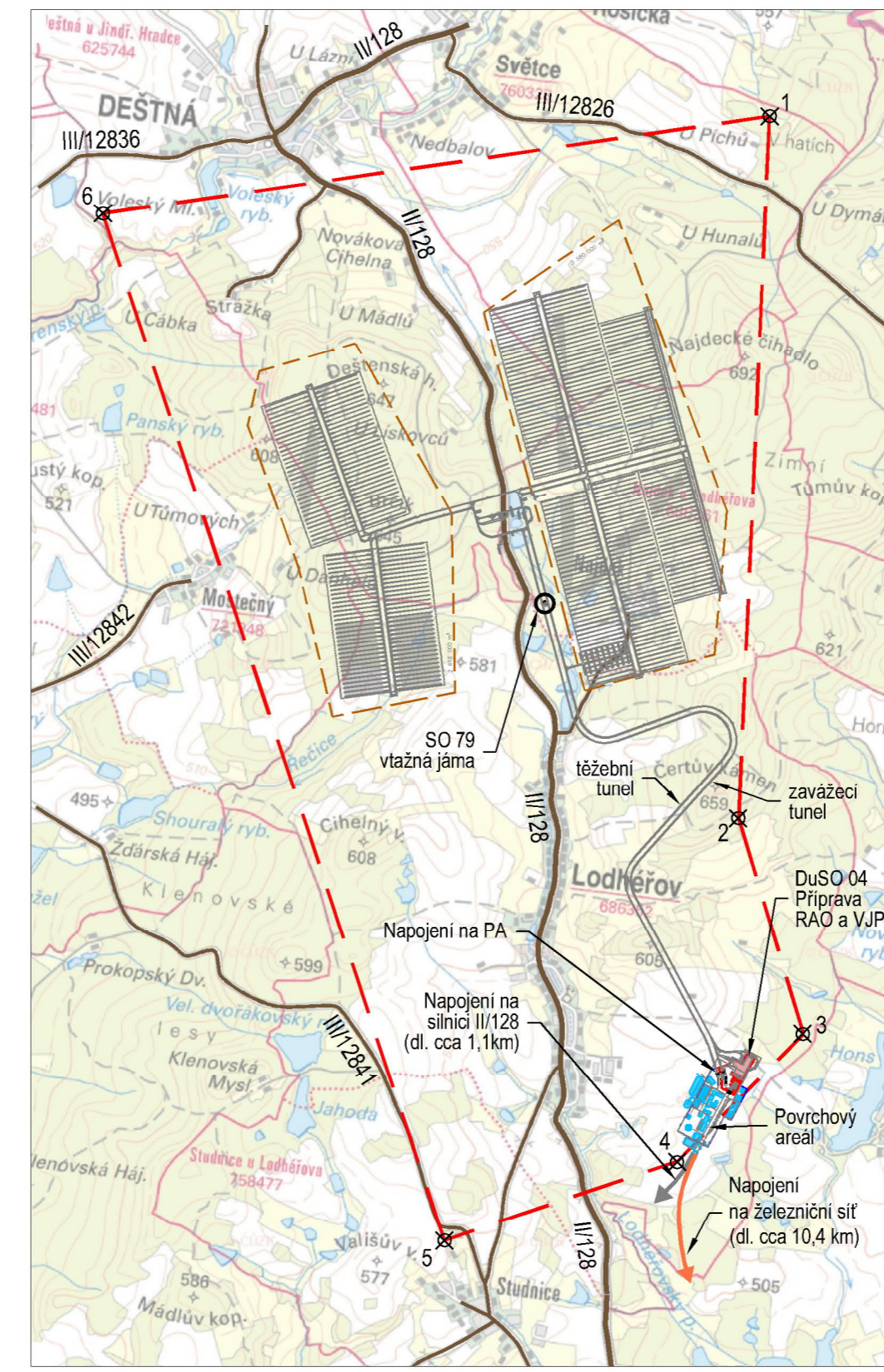
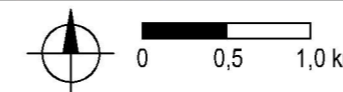
Dispoziční řešení D1 - vertikální ukládání, ražba TBM



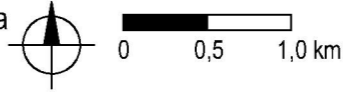
Dispoziční řešení D2 - vertikální ukládání, konvenční ražba



Dispoziční řešení D3 - horizontální ukládání, ražba TBM



Dispoziční řešení D4 - horizontální ukládání, konvenční ražba



Seznam souřadnic vymezení průzkumného území (S-JTSK)		
Číslo bodu	Y	X
1	715462,00	1138309,00
2	715688,00	1143333,00
3	715227,00	1144873,00
4	716123,00	1145790,00
5	717785,00	1146352,00
6	720224,00	1139004,00

**LEGENDA STÁVAJÍCÍ INFRASTRUKTURY**

- Silniční síť - silnice III.třidy
- Silniční síť - silnice III.třidy
- Železniční síť

**POZNÁMKA**

Napojení na stávající železniční síť bude situováno jižně od povrchového areálu v blízkosti výhybny Velký Ratmírov. Nová vlečka do povrchového areálu se bude napojovat na stávající železniční trať č.225. Délka nové vlečky se předpokládá cca 10,4 km.

**LEGENDA NOVÝCH NAPOJENÍ**

- Nové napojení povrchového areálu na stávající silniční síť
- Nové napojení povrchového areálu na stávající železniční síť

**OSTATNÍ**

- Hrance průzkumného území
- Homogenní horninový blok na úrovni -500m

S-JTSK

B.p.v.

OBJEDNATEL:	ČÍSLO SMLOUVY OBJEDNATELE
<b>SÚRAO</b>   SPRÁVA ÚLOŽIŠTĚ RADIOAKTIVNÍCH ODPADŮ	SO 2016-017
	ze dne 3.2.2016
	ČÍSLO SMLOUVY POSKYTOVATELE
	5116 0000 41

## VÝZKUMNÁ PODPORA PRO PROJEKTOVÉ ŘEŠENÍ HLUBINNÉHO ÚLOŽIŠTĚ

POSKYTOVATEL: ČVUT - SATRA - Mott MacDonald CZ	VEDOUcí PROJEKTU
<b>ČVUT</b> ČVUT v Praze Žitkova 1903/4, 160 00 Praha 6 www.cvut.cz	Ing. Alexandr Butovič, Ph.D. ZÁSTUPCE OBJEDNATELE
<b>SATRA</b> SATRA, spol. s r.o. Sokolská 32, 120 00 Praha 2 www.satracz	Ing. Jaromír Augusta, Ph.D. VEDOUcí EXPERTNÍ SKUPINY
<b>MOTT MACDONALD</b> Mott MacDonald CZ, spol. s r.o. Národní 984/15, 110 00 Praha 1 www.mottmac.com	Ing. Radka Bürgermeisterová, Ph. D. KONTROLOVAL
	Mgr. Ondřej Zahradník VYPRACOVAL
	Ing. Aleš Veverka

NÁZEV DÍLČÍ ČÁSTI

## STUDIE UMÍSTITELNOSTI HŮ V LOKALITĚ ČIHADLO

NÁZEV PŘÍLOHY	POČET FORMÁTŮ	MĚŘITKO	DATUM	IDENTIFIKAČNÍ ČÍSLO	PŘÍLOHA	REVIZE
PŘEHLEDNÁ SITUACE	4x A4	-	05/2018	SURAO 2016-0357	01	

KOPIE