

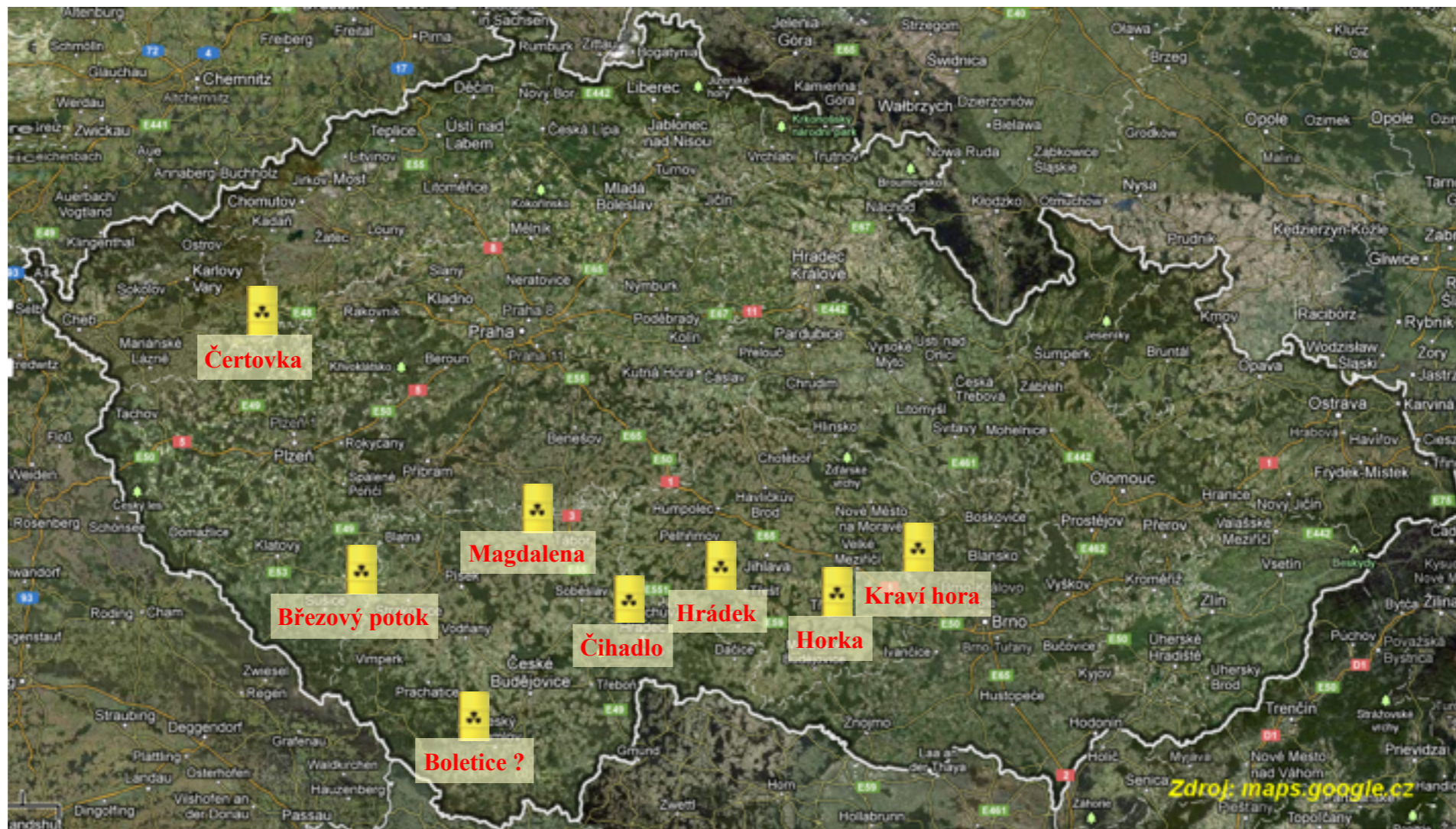


**Nechceme úložiště Kraví hora**

[www.nechcemeuloziste.cz](http://www.nechcemeuloziste.cz)



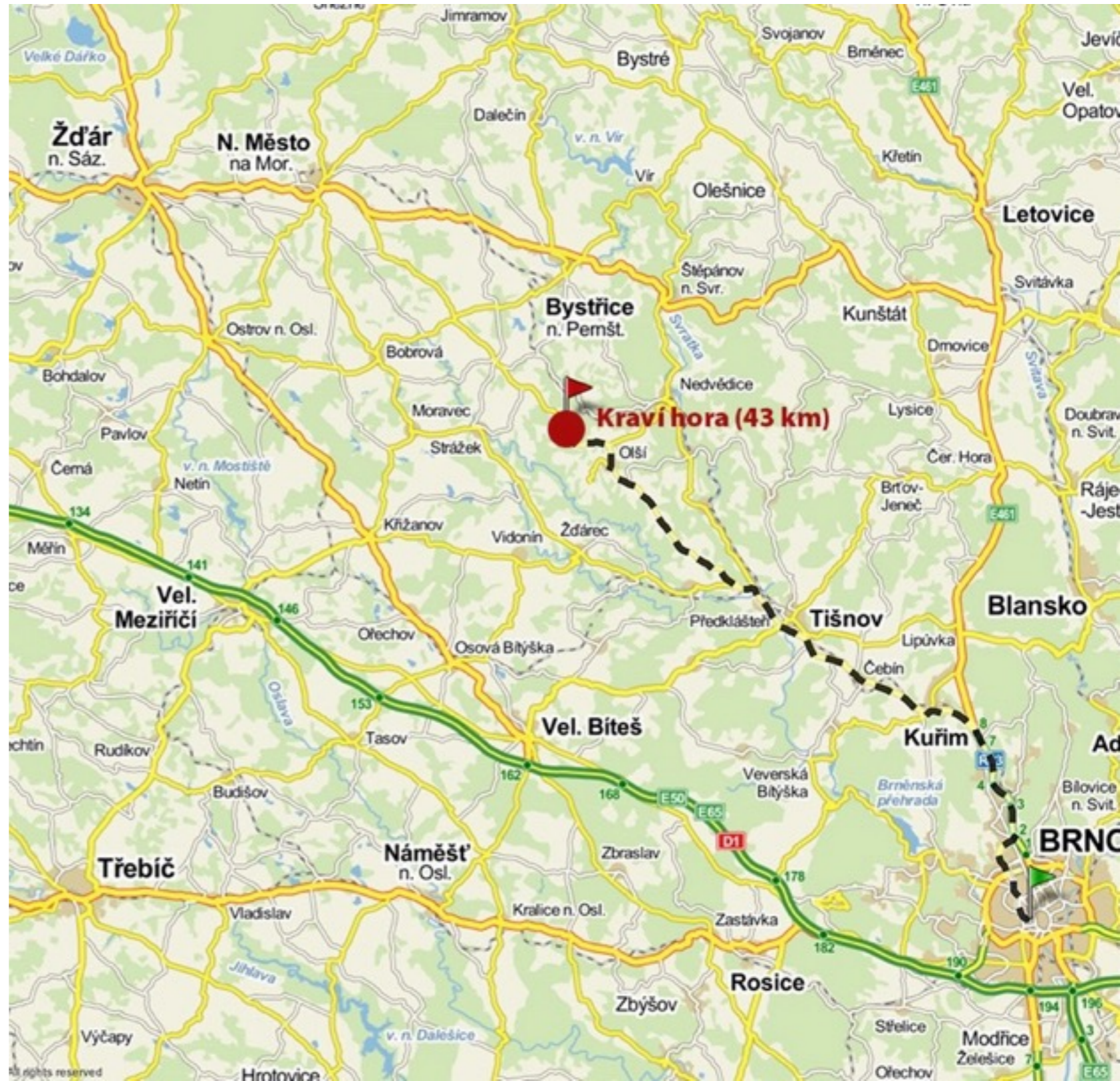
# Lokality pro úložiště v ČR





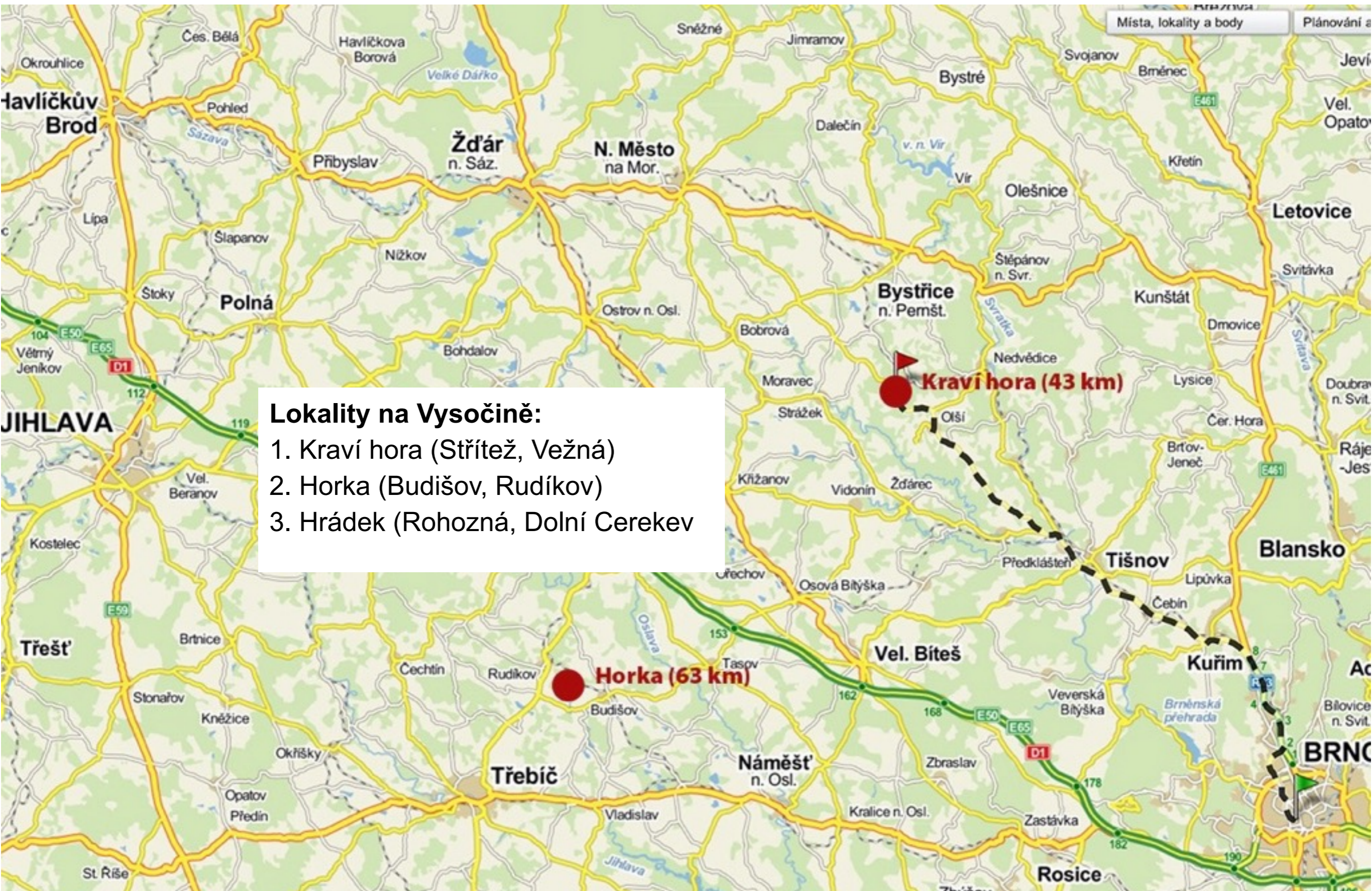
# Kde je Kraví hora?

- **Vysočina**
  - Střítež, Moravecké Pavlovice, Bukov, Vežná, Sejřek
- **Jihomoravský kraj**
  - Drahonín, Olší
- Kolem 1.100 obyvatel v 7 obcích
- ≈ 43 km z Brna
- ≈ 21 km z N. Města na Moravě





# Další lokality v blízkosti Brna



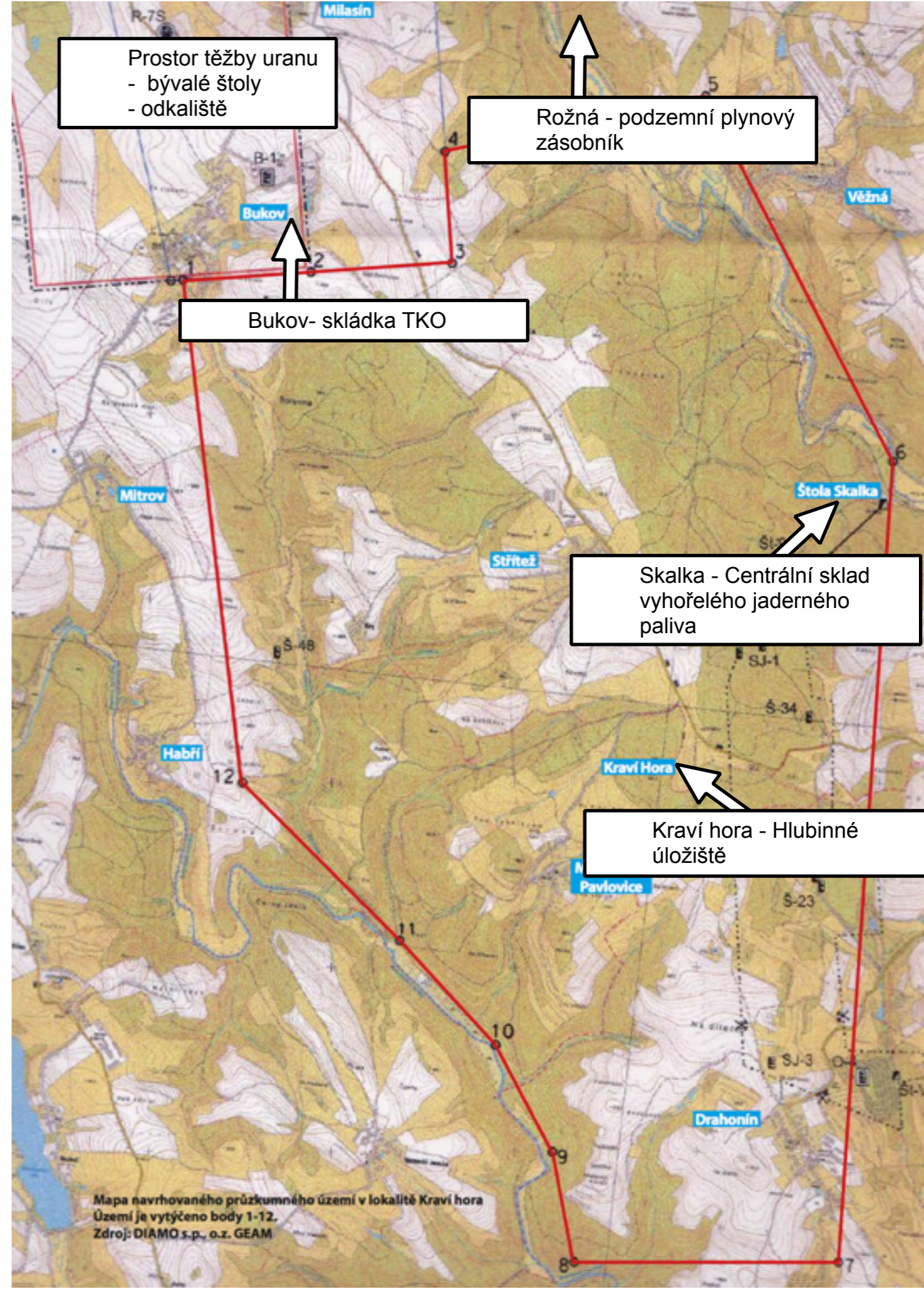
## Lokality na Vysočině:

1. Kraví hora (Střítež, Vežná)
2. Horka (Budišov, Rudíkov)
3. Hrádek (Rohozná, Dolní Cerekev)



# Další zátěže v území

- Návrh na průzkumné území
- Výměra 17,1 km<sup>2</sup>
- Vměstnané mezi:
  - Těžbu uranu Rožná,
  - odkaliště související s těžbou,
  - bývalé štoly v celé lokalitě těžby,
  - plánovaný zásobník plynu Rožná,
  - centrální sklad vyhořelého jaderného paliva Skalka,
  - skládka TKO Bukov,
  - řeku Loučku a říčku Nedvědičku.





# Odkaliště Rožná



# Společné prohlášení

## **1. Stát nerespektuje názor obyvatel v obcích ohrožených výstavbou úložiště.**

O zahájení průzkumných prací usiluje, aniž by bylo legislativně vyřešeno rovnoprávnější postavení obcí a státu.

Přijetí návrhu zákona, který by postavení obcí posílil na úroveň obvyklou v zahraničí, stát bojkotuje.

Na znění návrhu se přitom shodli zástupci samospráv, neziskových organizací, ministerstev i odborníci z oblasti práva, sociologie a jaderné bezpečnosti.

## **2. Stát postupuje nekoncepčně.**

Plánované průzkumné práce nemají jasně stanovená kritéria výběru vhodného místa pro úložiště a nemohou tak přinést dostatečné informace, potřebné ke snížení počtu lokalit.

Stát také navrhuje budování dalších jaderných reaktorů - a tím i zvyšování množství vyhořelého jaderného paliva - bez jasné a obecně přijatelné představy o tom, jak problém radioaktivního odpadu vyřešit.

Jeho trvalým uložením do země bez možnosti vyjmutí připravuje stát budoucí generace o možnost nalézt jiné, dlouhodobě bezpečnější řešení.



Spolek **Nechceme úložiště Kraví hora**

**Vás zve na DEN PROTI ÚLOŽIŠTI**

**v sobotu 18. dubna 2015**

pod záštitou náměstka primátora Statutárního města Brna Mgr. Martina Andera, Ph.D.

Výstavba úložiště radioaktivního odpadu ohrožuje rizikem znečištění při havárii celé povodí Svratky, včetně města Brna.

**Seznamte se s krajem budoucí skládky, která má navždy změnit jeho tvář i duši.**

Trasa pochodu	Z Drahonína	Ze Skalky
START:	<b>13.30</b> Myslivecká chata <b>DRAHONÍN</b>	<b>12.10</b> Žel. stanice <b>VĚŽNÁ</b> <b>12.30</b> Centrální sklad <b>SKALKA</b>
PŘES:	<b>14.30 - 15.00</b> společné setkání na <b>KRAVÍ HOŘE</b>	
CÍL:	<b>16.30 - 20.00</b> Myslivecká chata <b>DRAHONÍN</b>	

### Instrukce

Délka obou tras do 6 km.  
Trasy značeny fábory.  
Akce se uskuteční za každého počasí.  
K pochodu se lze připojit kdekoli na trase, (podrobná mapka na webu [nehcemeuloziste.cz](http://nehcemeuloziste.cz)).  
popřípadě se zúčastnit jen odpoledního programu na Myslivecké chatě v Drahoníně.

### Doprovodný program

Hlubinné úložiště vysoce radioaktivního odpadu v naší lokalitě? Informace a diskuse účastníků.  
Občerstvení na konci pochodu (guláš, pivo, limo), pro účastníky pochodu guláš zdarma.  
Hudba, zpěv a další.

### Motto

Zúčastněte se pochodu a podpořte tak naše snahy zachránit to krásné, co příroda vytvořila.  
"Kraví hora" krásný kout Vysočiny, není jen lokalitou, ale především naším domovem.

GPS souřadnice důležitých bodů  
Drahonín (Myslivecká chata): N 49°24.60185', E 16°16.75155'; Kraví hora: N 49°26.07703', E 16°15.84337';  
Skalka: N 49°26.74023', E 16°16.66458'

**Podrobné informace na [www.nehcemeuloziste.cz](http://www.nehcemeuloziste.cz)**

**Akce je součástí společného happeningu všech vytipovaných lokalit v celé České republice.**

Partneři projektu





# Děkuji za pozornost.



Martin Schenk, Spolek Nechceme úložiště Kraví hora

**Podpořte Den proti úložišti**

k transparentnímu výběru lokality pro hlubinné úložiště radioaktivního odpadu



**Nechceme úložiště Kraví hora**

[www.nechcemeuloziste.cz](http://www.nechcemeuloziste.cz)